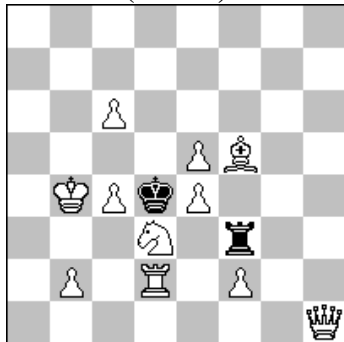


POLSKI ZWIĄZEK SZACHOWY 2024

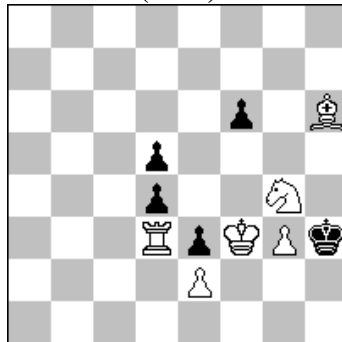
ORYGINAŁY 8 X 2024 [3221 – 3226]

3221. Bogusz PILICZEWSKI
(Polska)



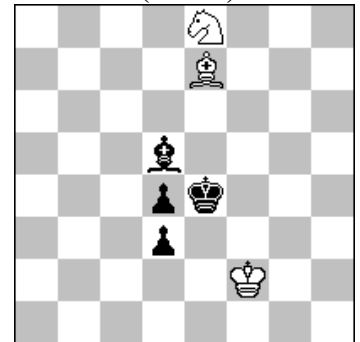
#2 (11+2)

3222. Steven B. DOWD
(USA)



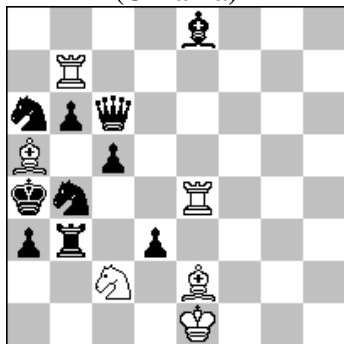
s#6 (6+5)

3223. Marian FRAK
(Polska)



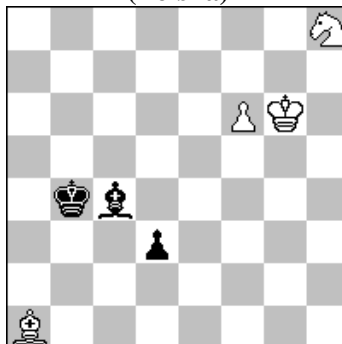
h#2 b) Pd3→c5 (3+4)

3224. Eugene GAVRYLIV
(Ukraina)



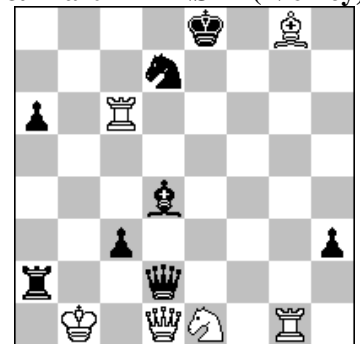
h#2 2 rozwiązania (6+10)

3225. Andrzej BABIARZ
(Polska)



= (4+3)

3226. Steffen S. NIELSEN (Dania)
& Martin MINSKI (Niemcy)



= (6+8)

- 3221 **PILICZEWSKI** Julius Mach, Šachové listy, 1901; yacpdb.org/#33238. 1.Hh8? ~ 2.e6#/Hd8# 1...W:d3 a 2.e6# A 1...W:f5 b 2.Sc5# B 1...Wg3 2.Hd8# 1...Wh3 2.Hd8# 1...W:f2! c 1.Ha1? ~ 2.b3#/Ha7# 1...W:d3 a 2.b3# C 1...W:f2 c 2.Ha7# D 1...W:f5! b 1.Hh4? ~ 2.Hd8# 1...W:f5 b 2.ef5# E 1...W:f2 c 2.H:f2# F 1...W:d3! a 1.Hg1! 1...W:d3 a 2.f4# G 1...W:f5 b 2.f3# H 1...W:f2 c 2.H:f2# F 1...Wh3 2.f3# 1...Wf4 2.f3# 1...We3 2.fe3# 1...Wg3 2.f:g3. Cykliczne obalenia, czarna korekcja trzeciego stopnia, albino, wybór wstępu, pojedynek biało-czarny, pojedynek czarno-biały, gra baterii (x5), krzyż wieży, róg do rogu, zamiana matów, Z-42(4224)-511 [A]
- 3222 **DOWD** 1...f5 2.Gf4 f:g4# 1.Gf4! f5 2.Se5 Kh2 3.Sg6 Kg1 4.Wd1+ Kh2 5.g4+ Kh3 6.Wd3 f:g4#. Fata Morgana with mate recovery through change of function between S and P, rook switchback, battery play (Anderssen). [A]
- 3223 **FRAK** a) 1.Ge6 Gd6 2.Gf5 Sf6# b) 1.d3 Sd6+ 2.Ke4-d4 Gf6#. Dwa maty idealne na środku szachownicy ze wzajemną zamianą miejsc skoczka i gońca w końcowych pozycjach.
- 3224 **GAVRYLIV** 1.d:c2 G:b4 2.S:b4 (2.S-?) Wa7# 1.b:a5 S:b4 2.W:b4 (2.W-?) Gd1#. Zdwojenie tematu bukowińskiego.
- 3225 **BABIARZ** 1.f7! (1;Ge5? d2! 2.f7 G:f7 3.S:f7 d1H -+; 1.Sf7? d2! 2.Se5 d1H -+) 1.... G:f7 2.S:f7! (1.... K:f7? 2.d2 -+) 2.... d2 3.Gh8!! (dlaczego aż na koniec diagonali okaże się w piątym posunięciu) 3.... d1H 4.Se5! Hc2+ 5.Kg7! (goniec w trzecim posunięciu musiał przekroczyć nie jedno, a dwa "pola krytyczne": e5 i g7 !) 5.... Kc5 (5...Kg2+ 6.Kh7! He4+7.Kg8 Hd5+ 8.Kh7 =) 6.Kg8! Kd5 7.Gg7! (7.Gf6? Hc8+! -+) remis. Stała znana twierdza Karstedta, której nie da się rozmontować, np.7...Hc8+ 8.Kh7 Ke4 9.Gh8 Hh3+ (9....Hf8 10.Gg7!)=) 10.Kg8 Kf5 (10.... Hh6 11.Gg7!)=) 11.Gg7 Hh1 12.Gh8 Ke6 13.Gg7 Ha8+ 14.Kh7 Kf5 15.Gh8 He8 16.Gg7 Hh5+ 17.Kg8 He8+ 18.Kh7 itd. remis. Szachowany biały król chodzi po polach g8 i h7, a w przypadku prób jego wytempowania bez szacha białe mają ruchy gońcem na g7 i h8. [A]
- 3226 **NIELSEN & MINSKI** v. 3226 rozwiązanie.