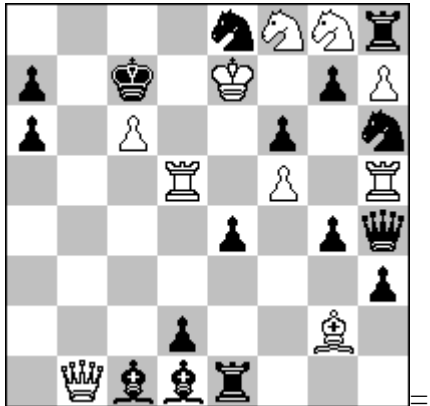


PCF 3250 5 XI 2024
Vladimir Kuzmichev



Black move

10+16

Начинают черные:

1...Ba3+ 2.K*e8! Q*h5+ 3.Sg6! K*c6 4. B*e4!

4...Ba4 5.Qb7!! K*b7 6.Rb5++! Kc7/Kc8 – model 4-pin stalemate

Все связки возникли в процессе решения!

Дополнительно красивую интригу создает ложная попытка с неожиданным слабым превращением и другим правильным матом со связками.

4.Rd7? Ba4! 5.Qb7+ Kc5 6,Qd5+ Kb6 7.Qd4+ Bc5! 8.Q*a4 d1B!!

(8...d1Q? 9.Rb7+! K*b7 10.B*e4+! R*e4 11.Q*e4+! Kb8 12,Qb7+/Qa8+ K*b7/K*a8

- model pin stalemate)