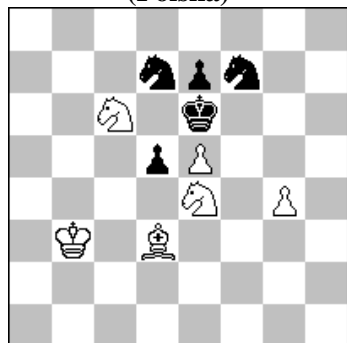


POLSKI ZWIĄZEK SZACHOWY 2024

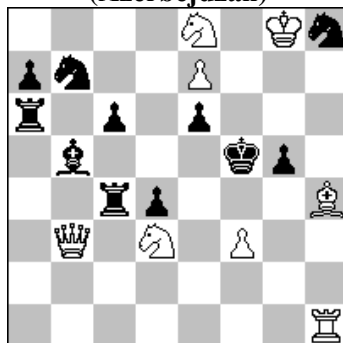
ORYGINAŁY 29 X 2024 [3239 – 32]

3239. Jan LIPKA
(Polska)



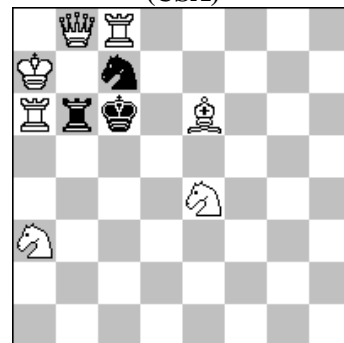
#2 (6+5)

3240. Vidadi ZAMANOV
(Azerbejdżan)



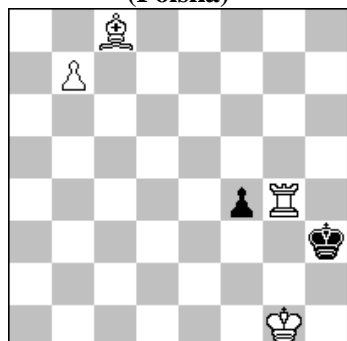
#4 (8+11)

3241. Steven B. DOWD
(USA)



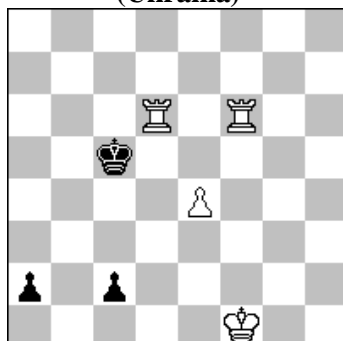
s#5* (7+3)

3242. Andrzej BABIARZ
(Polska)



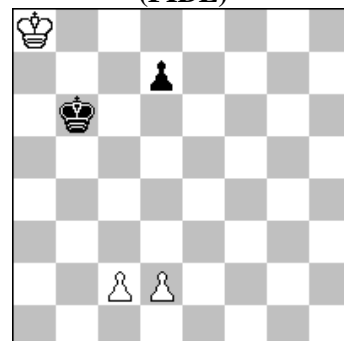
s#6 (4+2)

3243. Evgeny GAVRYLIV
(Ukraina)



h#2 b) Kc5→g5 (4+3)

3244. Władimir KUZMICZEW
(FIDE)



+ (3+2)

- 3239 LIPKA** 1.G~? Sd:e5! 1.Gb5! tempo 1...Sd~ 2.S:c5# 1...Sf~ 2.Sg5# 1...S:e5 2.Sd8# 1...d4/d:e4 2.Gc4#. White correction, black correction and dual avoidance. [A]. Witamy kolejnego debiutanta na naszych łamach!.
- 3240 ZAMANOV** 1.Sg7+? Kf6! 1.Wg1? g:h4! 1.We1! -2.Sg7+ Kf6 3.W:e6# 1...Kg6 2.Sf4+ g:f4 3.Hd3+ Kh5 4.Hh7# 2...Kh6 3.W:e6 Sg6 4.W:g6# 1...Sc5 2.Kg7 Se4 3.Sd6+ S:d6 4.We5# 2...S:d3 3.H:d3+ Kf4 4.He4# 2...Sf7 3.We5+ S:e5 4.Sd6# 1...c5/e5 2.We5+ Kg6 3.G:g5-4.Sf4# 1...g:h4 2.We5+ Kg6 3.Sf4+ Kh6 4.Wh5#.. Освобождающие жертвы фигур. Перемена функций ходов. Выбор вступления ладьи. [A]
- 3241 DOWD** 1.Hb7#?? 1.Sc2! Kb5 2.Sd4+ Kb4 3.Sc6+ Kb5 4.Wa5+ K:c6 5.Hb7+ W:b7#. Berlin theme in selfmate: White reduces a mating move to a check. Changed mate from set. [A]
- 3242 BABIARZ** 1.b8G? A f3! a 2.We4#? B .Kh1! X f3 a 2.We4+! B Kg3 3.b8G+! A Kf2 4.Gh2! Kf1 5.Gh3+! Kf2 6.Gg2 f:g2#. Uwolnienie czarnego króla, słaba promocja, aktywny bloker, zamiana kolejności posunięć AB-BA, wszystkie bierki grają w miniaturze. [A]
- 3243 GAVRYLIV** 1a) 1.a1G Wb6 2.Gd4 Wc6# b) 1.c1G Wh6 2.Gf4 Wg6#. Echo w symetrycznej pozycji. Maty wzorowe.
- 3244 KUZMICZEW** v. 29 X 2024 – 3244 Kuzmiczew