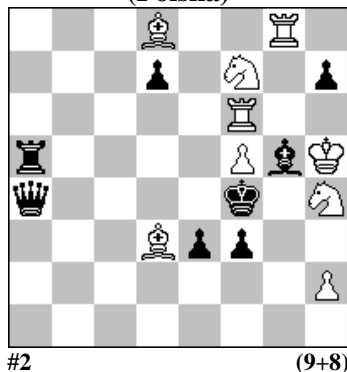
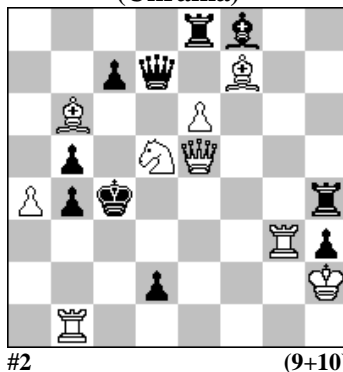


3233. Paweł WÓJCIK  
(Polska)



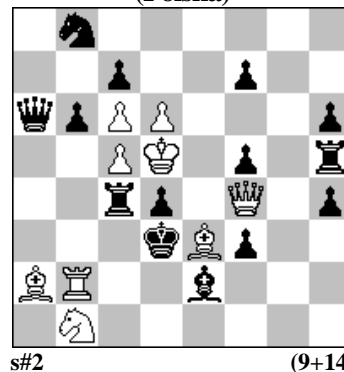
#2 (9+8)

3234. Anatolij WASYLENKO  
(Ukraina)



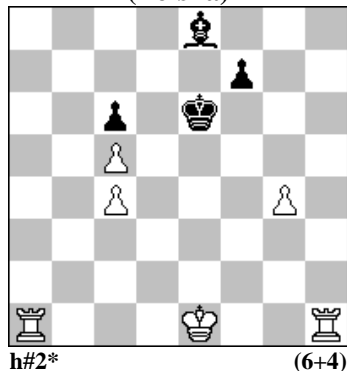
#2 (9+10)

3235. Waldemar TURA  
(Polska)



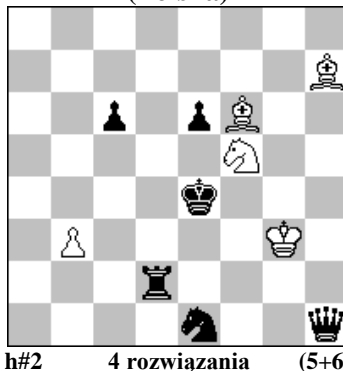
#2 (9+14)

3236. Krzysztof DRAŹKOWSKI  
(Polska)



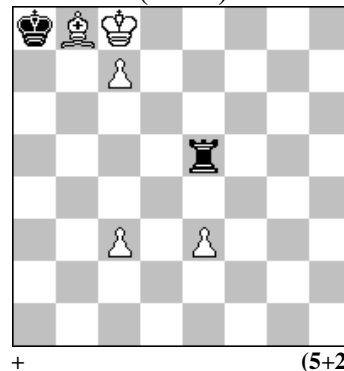
h#2\* (6+4)

3237. Bogusz PILICZEWSKI  
(Polska)



#2 4 rozwiązania (5+6)

3238. Władimir KUZMICZEW  
(FIDE)



+ (5+2)

- 3233 WÓJCIK** 1.Wf~? [po linii 6.] W:f5! 1.Wa6! ~ 2.G:g5# 1...W:f5 2.W:a4# 1...G~ 2.Wg4# 1...h6 2.Sg6#. "Indiański" manewr Loyda w dwuchodówce naszego młodego autora.
- 3234 WASYLENKO** 1.Gg6? ~ 2.Gd3/Se3# 1...d1S 2.Gd3# 1...d1Q 2.Se3# 1...Wd4 (atak na d3/zamknięcie linii e5-c3) 2.H:d4# 1...We4 (zamknięcie linii g6-d3/atak na e3) 2.H:e4# 1...H:d5! b 1.e7? ~ 2.He2/W:b4# 1...G:e7 2.He2# 1...W:e7 2.W:b4# 1...H:e7 a 2.S:e7# A 1...c:b6 2.S:b6# 1...c5! 1.Se7! A ~ 2.e:d7/Hc5# 1...G:e7 2.e:d7# 1...W:e7 2.Hc5# 1...H:e7 a ,d6,d4 2.H:b5# 1...Hd5 b 2.H:d5# 1...Hc6 2.He2#. Half-battery destruction and double game. Double Nowotny with a change of mats. E5, czarne bronią sVladimirov effect. Change, radical. Queens duel in solution. [A]
- 3235 TURA** 1.Gd~? c:d6! 1.Gd2? Gd~! 1.Gc1! ~ 2.H:f5+ W:f5# 1...W:c1 2.He4+ f:e4# 1...f6 2.G:c4+ H:c4# (2.H:f3? 2.H:d4?) 1...S:c6 2.H:f3+ G:f3# (2.H:d4? 2.G:c4?) 1...c:d6 2.H:d4+ W:d4# (2.G:c4? 2.H:f3?).. W groźbie i po 1..W:c1 czarne w 2. ruchu atakują wolne pole e5. Czarne zaś zwalniają pola w siatce matowej białego króla (korzyść obron) i atakują pole e5 (szkodliwość tych obron). W tej sytuacji pojawiają się trzy możliwości dla białych. Wybór motywowany jest koniecznością ataku na zwolnione właśnie pole. W ten sposób korzyść obron staje się także motywem antydualowym. Tego typu unikanie podwójnych duali przedstawiono po raz pierwszy. Jest to więc problem dwudzielny łączący propagowane przez autora dwie swoście samomatowe idee: 1) atakowanie przez czarne w kolejnych posunięciach wolnego pola b. K. oraz 2) flight giving and taking move, czyli zabiernie i oddawanie pola b. K. Dodatkowo – biała korekcja.[A]
- 3236 DRAŹKOWSKI** 1...0-0 2.Gd7 Wae1# 1.f6 0-0-0 2.Gf7 Whe1#. Blocking piece replacement (bP-bB). Exchange of functions (wRa1/wRh1, Guard/Mate). [A]
- 3237 PILICZEWSKI** 1.We2 Sd6+ 2.Ke3 Sc4# 1.Wd6 b4 2.Kd5 Se3# 1.Kd3 Kf4 2.Hg1 Sg3# 1.Hh6 Kg4 2.He3 Se7#. Dwie pary rozwiązań. W pierwszej parze wieża wykonuje odległe blokowanie, następnie król przesuwa się na pole matowania, a skoczek daje wzorowego mata. W drugiej parze po ruchu białego króla i czarnego hetmana, odchodzącego od linii matowania, matuje z baterii skoczek zabierając czarnemu królowi ostatnie wolne pole. Czarny król zostaje zamatowany na czterech różnych polach przez skoczka matującego z czterech różnych pól. Mareditka. [A]#.
- 3238 KUZMICZEW** v. 22 X 2024 – 3238 Kuzmiczew