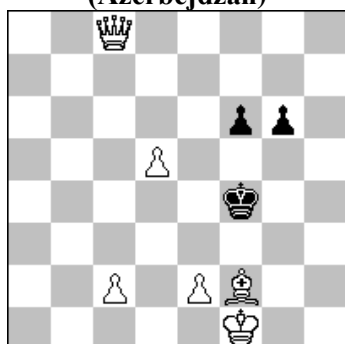


POLSKI ZWIĄZEK SZACHOWY 2024

ORYGINAŁY 20 II 2024 [3057 – 3062]

3057. Elmar ABDULLAJEW
(Azerbejdżan)



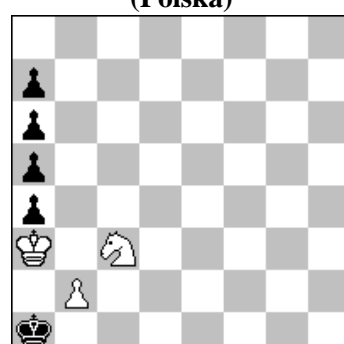
#3 (6+3)

3058. Leonid MAKARONEZ
& Leonid LIUBASZEWSKIJ (Izrael)



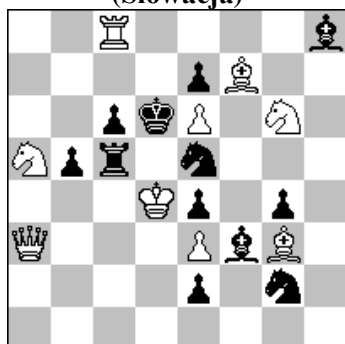
#4 (10+7)

3059. Andrzej BABIARZ
(Polska)



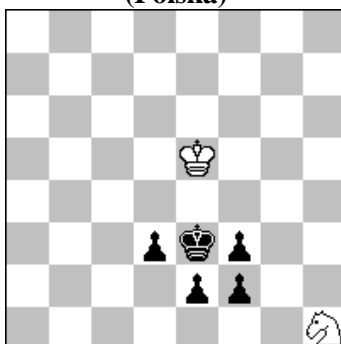
#13 (3+5)

3060. Zoltan LABAI
(Słowacja)



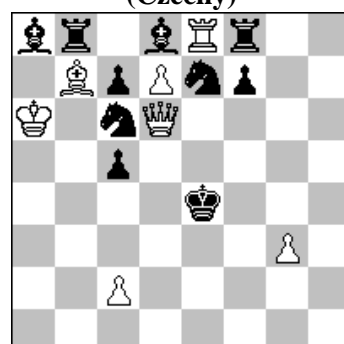
s#2 (9+12)

3061. Krzysztof DRAŻKOWSKI
(Polska)



h#2 2 rozwiązania (2+5)

3062. Michal DRAGOUN
(Czechy)



h#2 4 rozwiązania (7+10)

- 3057 ABDULLAJEW 1.Kg1! tempo 1...f5 2. Hh8 Kg4 3. Hh4# 2...Ke4 3. Hd4# 1...g5 2.e3+ Ke4 3. He6# 1...Ke4 2. He6+ Kf4 3.Ge3# 1...Kg5 2.Ge3+ Kh4 3. Hh3#.
- 3058 MAKARONEZ & LIUBASZEWSKIJ 1.Hh3! ~ 2.Sf4+ Gd5 3.G:d5+ Kf4 4.H:f3# 1...Kd3 2.Hf1+ Ke4 3.S:e3+ Gd5 4.Hc4# 1...G:d5 2.G:d5+ K:d5 3.Hg4 ~ 4.c4# 1...Gh5 2.S:e3+ Kd3 3.Hf1+ Kc3 4.Hc4#.
- 3059 BABIARZ Autor pisze: Pan Marcin Banaszek zauważył, że zadanie ma uboczne rozwiązanie 1. Se2!, które ja podałem jako złudę. 1. Se2!, Kb1 2. G:a4, Ka1 3. Sg1!, Kb1 4. Kb3, Ka1 5. Sf3 (Kc3), Kb1 6. Kc3 (Sf3), Ka2 7. Sd2, Ka1 8. Kc2, Ka2 9. Sc4, Ka1 10. Se3, Ka2 11. Gb3+!, Ka1 12. Kc1, a4 13. Sc3#. Zadanie po korekcie przedstawione jest na diagramie. 1.b4? a:b3 e.p. itd. jak w rozwiązaniu, ale 1....a:b4! Rozwiązanie: 1.b3! tempo a:b3 2.K:b3 tempo a4+ 3.Kc2 a5! 4.Kc1! a3 5.Kc2 a4 6.Sb5 a5 7.Sd4 Ka2 8.Sc6! Ka1 9.S:a5 Ka2 10.Sc6! Ka1 11.Sb4 tempo a2 12.Kc1 a3 13.Sc2#. Jest to wariant główny z najsilniejszymi ruchami czarnych i najlepszą ich kolejnością. W pobocznym wariacie po ruchu 3....a3 jest dual 4.Kc1 i 4.Kb3.
- 3060 LABAI 1.Sf8? ~ 2.G:e5+ G:e5# 1...S:e3! 1.Sh4! ~ 2.G:e5+ G:e5# 1...S:e3 2.Sf5+ S:f5# 1...Sf4 2.W:c6+ S:c6# 1...b4 2.Sc4+ W:c4#.
- 3061 DRAŻKOWSKI 1.e1W Sg3 2.We2 Sf1# 1.f1S Sf2 2.Sd2 Sg4#.
- 3062 DRAGOUN 1.W:b7 W:e7+ 2.Se5 Hd3# 1.W:e8 G:c6+ 2.Sd5 Hf4# 1.c4 H:e7+ 2.Kd5 He5# 1.f6 H:c6+ 2.Ke5 Hd5#. 2+2 solutions unified by pin/mates and play on the same squares (e7, c6, e5, d5). In the first pair, captures of white pinners and replacement of the pinned knight close to the black king. In the second pair, distant self-blocks and line-openings by captures by white queen. [A]