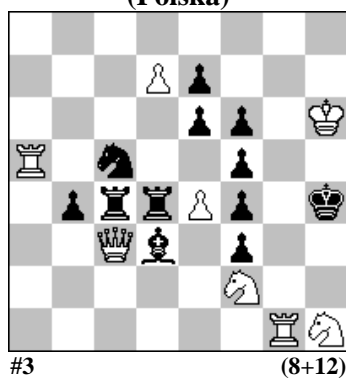


POLSKI ZWIĄZEK SZACHOWY 2024

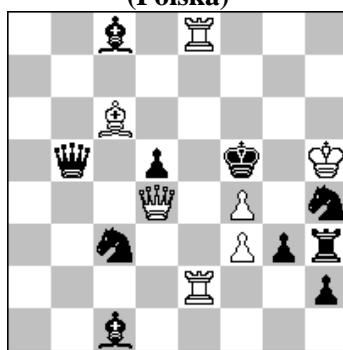
ORYGINAŁY 20 XII 2024 [3305 – 3310]

3305. Stefan PARZUCH  
(Polska)



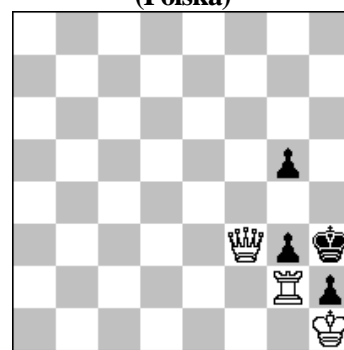
#3 (8+12)

3306. Waldemar TURA  
(Polska)



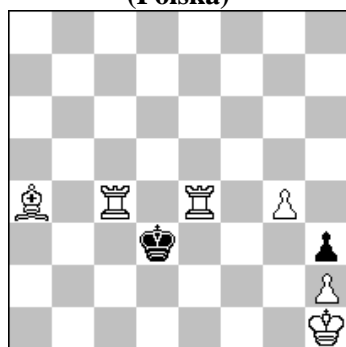
s#3 (7+10)

3307. Jan LIPKA  
(Polska)



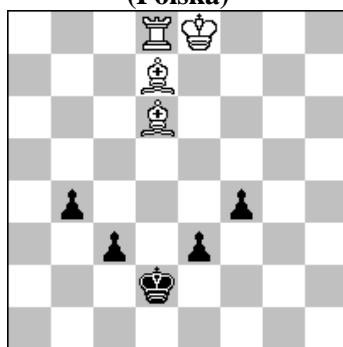
s#4 (3+4)

3308. Marian FRAK  
(Polska)



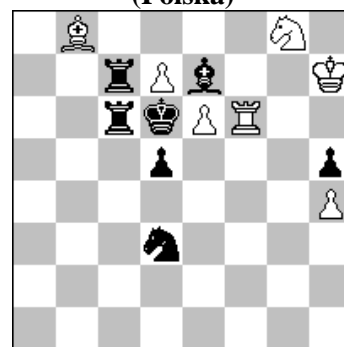
s#5 (6+2)

3309. Krzysztof DRAŻKOWSKI  
(Polska)



h#2 4 rozwiązania (4+5)

3310. Waldemar TURA  
(Polska)

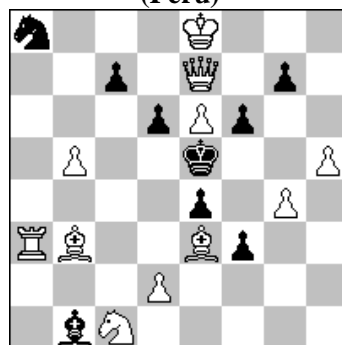


h#2 b) Ge7→f7 (7+7)

- 3305 PARZUCH** 1.Wg7? Wd5! 2.Kg6,Wh7 f:e4! 1.Wg2? f:g2! 1.Wg5? f:g5! 1.Kg6! ~ 2.Wa8 ~ 3.Wh8# 1...S~ 2.Wg4+ f:g4 3.Wah5# 1...G:e4 2.Wg2 ~ 3.Wh2# 2...f:g2 3.Hh3# 1...W:d7 2.Wg5 ~ 3.Wgh5# 2...f:g5 3.Hh8#. Adabaszew 2 x2. Pierwsza para : maty wieżą a5; druga: maty hetmanem po podwójnym otwarciu linii z cichymi 2. posunięciami białych. Oryginalna koncepcja. 6 bezpośrednich matów na linii h pretenduje do miana rekordu. Silna próba podnosi wartość wstępu.
- 3306 TURA** 1.Hd3+? Kf6 2.Hg6+ h:g6# 1...K:f4! 1.Hg7! ~ 2.Hg4+ Kf6 3.Hg6+ h:g5# 1...d4 2.Hg6+ K:f4+ 3.Hg5+ W:g5# 1...K:f4 2.Hg5+ K:f3 3.Hg4+ H:g4# 1...Ga6,b7 2.Hg6+ K:f4 3/Wf8+ Sf5#. W dobrze znanym temacie ABC - CAB gra jednej figury [bH] na tej samej linii [g4, g5, g6] zrealizowana jest zapewne po raz pierwszy. Ulepszenie zadania, które otrzymało Sp. PR w konkursie Czepiżny-90 2024.
- 3307 LIPKA** 1.He2? h4! 1.Hd1? h4! 1.He4! g4 2.W:h2+ g:h2 3.He1 g3 4.Hb4 g2#. A miniature with Wwhite correction and a model mate. [A]
- 3308 FRAK** 1.Gd1! Kd2 2.Ge2 Ke1 3.Wc2 Kf2 4.Gd1+ Kf1 5.Wg2 h:g2#.
- 3309 DRAŻKOWSKI** 1.c2 Ge6 2.Kc3 Ge5# 1.e2 Gc6 2.Ke3 Gc5# 1.b3 Ga3 2.Kc2 Gf5# 1.f3 Gg3 2.Ke2 Gb5#. Compass theme (South, 2-2, 4), Echo × 2. Dodatkowo kształt strzałki (lub kotwicy). [A]
- 3310 TURA** a) 1.Sc5 d8S 2.Gf8+ (Gf~?) Sf7# b) 1.Se5 d8G 2.Ge8+ (Ge~?) Ge7#. Blokowania, słabe białe promocje, szachujące tempowe ruchy białych, unikanie duali, maty wzorowe.

ORYGINAŁ 27 XII 2024 [3311]

3311. Antonio TARNAWIECKI  
(Peru)



#3 (11+9)

- 3311 TARNAWIECKI** 1.Wa4! ~ 2.d4+ e:d3 ep. 3.Gf4# 1...Gd3 2.S:d3+ e:d3 3.Gf4# 1...c5 2.H:d6+ K:d6 3.Gf4# 1...g5 2.H:f6+ K:f6 3.Gd4#.The distant selfblock theme (x2). [A]