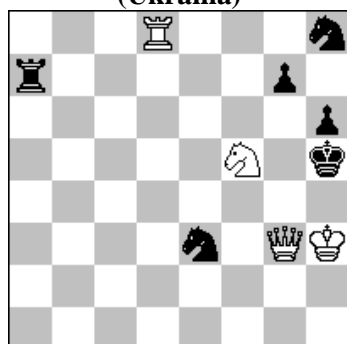


POLSKI ZWIĄZEK SZACHOWY 2024

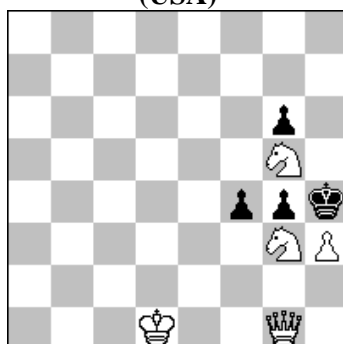
ORYGINAŁY 19 III 2024 [3083 – 3088]

3083. Mychajło GALMA
(Ukraina)



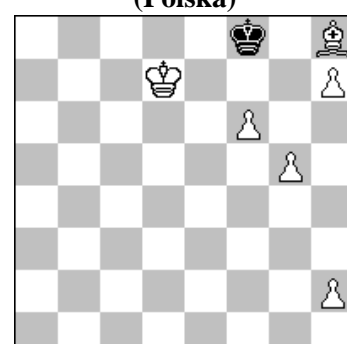
#2 (4+6)

3084. Steven B. DOWD
(USA)



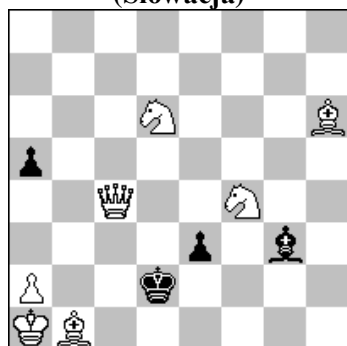
#3 (5+4)

3085. Andrzej BABIARZ
(Polska)



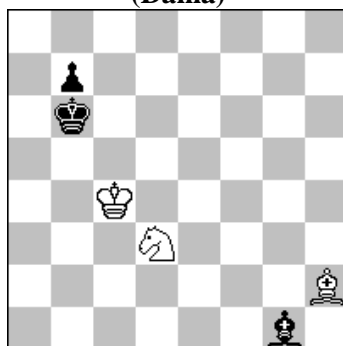
#4 b) Ph2→h6 (6+1)

3086. Jozef HOLUBEC
(Słowacja)



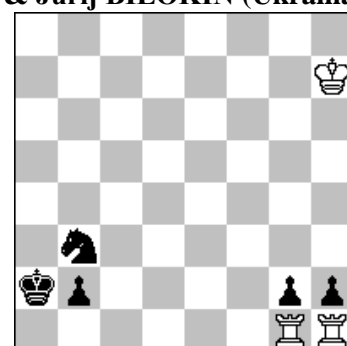
s#6 (7+4)

3087. Niels DANSTRUP
(Dania)



h#2 2 rozwiązania (3+3)

3088. Evgeny GAVRYLIV
& Jurij BIŁOKIN (Ukraina)



h#2 2 rozwiązania (3+5)

- 3083 GALMA** 1.Wd5? ~ 2.S:g7# A 1...g5! a 1.Wd6! ~ 2.Hh4# 1...Wa4 b 2.S:g7# A 1...g5 a 2.W:h6# B 1...Sg6 2.H:g6# 1...Sg2/S:f5 2.Hg4#. Захист поля h4 різними чорними фігурами. [A]
- 3084 DOWD** 1.Hd4! 1...K:g3 2.Hg1+ Kh4 3.H:g4# 1...K:g5 2.Se4+ Kf5/h6 3.Hd5/h8#. Double knight sacrifice with switchback of the queen. I searched this material in yacpdb and didn't find any predecessor. [A]
- 3085 BABIARZ** a) 1.g6? A ~ 2.Gg7# - ale pat! 1.h4! Kf7 2.h5 Kf8 3.Gg7+! Kf7 4.g6# A b) 1.g6? A ~ 2.Gg7# - ale pat! 1.Gg7+! Kf7 2.h8S+! Kg8 3.f7+! Kh7 4.g6# A. Dwa różne maty pionkiem na polu "g6". Dwukrotny, jednowariantowy paradoks Władimirowa w oryginalnym ujęciu. Pat ze złudy staje się matem w rozwiązaniu. Miniatura.. [A]
- 3086 HOLUBEC** 1.Se4+! 1...Kd1 2.He2+ Kc1 3.S:g3 a4 4.Gg7 a3 5.Hd3 e2 6.Gb2+ a:b2# 1...Ke1 2.Sg2+ Kd1 3.Hd3+ Kc1 4.H:e3+ Kd1 5.He1+ G:e1 6.Sc3+ S:c3#.
- 3087 DANSTRUP** 1.Ka6 Gc7 2.Ga7 Sb4# 1.Kc6 Gb8 2.Gb6 Se5#.. Temat Brochette. Dwa maty idealne.
- 3088 GAVRYLIV & BIŁOKIN** 1.h:g1W Wh4 2.Wb1 Wa4# 1.g:h1W Wg4 2.Wb1 Wa4#. Pasywny Zilahi, temat bałtycki, czarne promocje, dwa maty wzorowe z tego samego pola.]