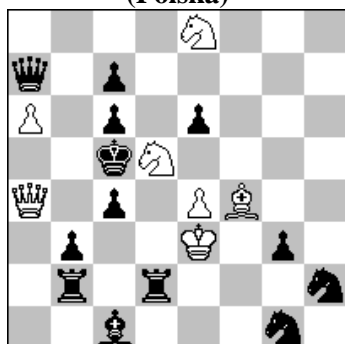


POLSKI ZWIĄZEK SZACHOWY 2023

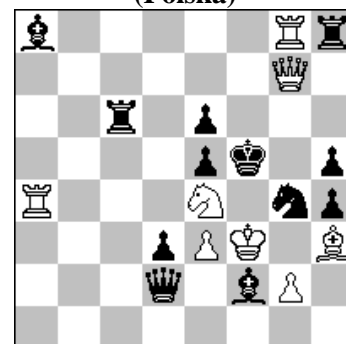
ORYGINAŁY 14 III 2024 [3081 – 3082]

3081. Waldemar TURA
(Polska)



s#2 (7+13)

3082. Waldemar TURA
(Polska)



s#3 (8+12)



3081 1...e:d5 2.Hb4+ K:b4# 1...c:d5 2.Hb5+ K:b5# (2.Hb4?) 1.Sb6! ~ 2.Sd7+ W:d7# 1...c:b6 2.Gd6+ W:d6# 1...K:b6 2.Ha5+ K:a5# ...H:b6 2.Hc4+ K:c4# 1.Sdf6? Sg4+!

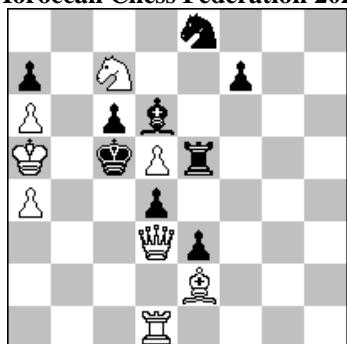
W przygotowaniu po biciach skoczka dwukrotnie działa bateria królewska. Wstęp zwalnia pole i przesłania tę baterię, która znów w tematowych wariantach matuje. Oryginalna wolna zamiana. Bateria Gc1 – Wd2 działa w groźbie i po 1...c:b6. Pięć różnych kontynuacji po biciach skoczka – rekord.

3082 1.Wa~[3,6]? Wc7! 1.Wa5! ~ 2.Sd6+ W:d6+ 3.e4+ G:e4# 1...Hb4 2.Sg3+ G,h:g3: 3.e4+ H:e4# 1...Wc~ 2.Wf8+ W:f8 3.Hg6+ K:g6# 1...Wc7 2.Hf7+ W:f7 3.W:e5+ K:e5# 1...G:e3 2.Hg5+ G:g5 3.G:g4+ h:g4#.

Dwudzielna kompozycja: w groźbie i po 1...Hb4 dwie ofiary owobodzające z zamianą mata po 3.e4+ - G:e4# i H:e4# (Visserman); po 1...Wc~ i 1...Wc7 – poprawiona obrona z dwukrotnym wiązaniem skoczka i tworzeniem matujących baterii królewskich. Biała korekcja w pierwszym ruchu. Cztery razy biały skoczek w roli głównej.

Waldemar TURA

II nagr. 9th Tourney of The Royal Moroccan Chess Federation 2023



s#3 (8+9)

Waldemar TURA

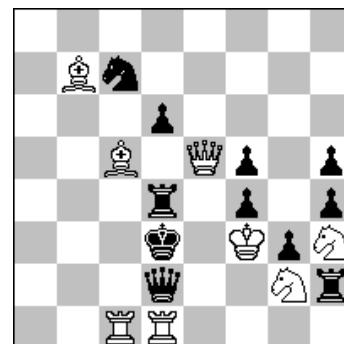
III nagroda For the triumph of international law –04.01.2024



h#2 2 rozw. b) Wf2→a4 (10+11)

Waldemar TURA

III nagr. Sinfonie Scacchistiche 2023



s#3 (8+11)

1.Gg4! ~ 2.Ha3+ Kc4 3.Hb4+ G:b4# 1...c:d5 2.H:b4+ Kc6 3.Hb6+ a:b6# 1...W:d5 2.Se6+ f:e6 3.Hc4+ K:c4# 1...S:c7 2.Hc2+ K:d5 3.H:c6+ K:c6#.

Dobry wstęp wprowadza 2 pary gier: groźba i 1...c:d5 – maty bezpośrednie na b4 i b6; 1...W:d5 i 1...S:c7 – tworzenie baterii królewskich z matami K na c4 i c6. Zamian funkcji posunięć czarnego króla.

a) 1.Se3 We4+ 2.K:e4 Wf4# 1.Sf3 We3+ 2.K:e3 W:e2#

b) 1.Wc8 c:b7 2.Wc5 We7# 1.Ge7 d7 2.Gc5 We8#.

1.He1? ~ 2.Sf2+ 1...Se6 2.Ga6+ Wc4 3.He4+ f:e4# 1...Wh1! 1.He7? Se6! 1.He8! ~ 2.Sf2+ g:f2 3.Sg:f4+ W:f4# 1...Wh1 2.Se1+ W:e1 3.Sh:f4+ W:f4# (2.Sf2+? g:f2 3.Sg:f4+ W:f4# 1...Sd5 2.Ga6+ Wc4 3.He4+ f:e4# (2.Hb5+? Wc4 3.?) 1...Se6 2.Hb5+ Wc4 3.Ge4+ f:e4# (2.Ga6+? Wc4 3.?).

Efektowny wstęp wywołuje żywą gre z zamianą funkcji czarnych skoczków po 1...~ i 1...Wh1 oraz przesłony H i G po 1...Sd5 i 1...Se6 z wiązaniem czarnej Wd4, unikaniem duali typu Jawa oraz zamianą funkcji obu białych figur. Ponadto silna próba 1.He1? i wynikająca z niej nowa kontynuacja po 1...Se6. Piękna konstrukcja.