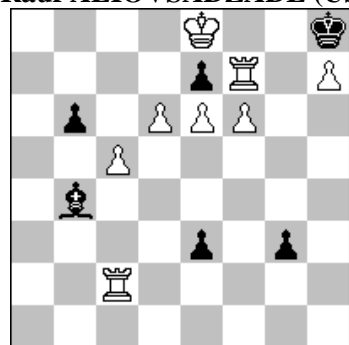


POLSKI ZWIĄZEK SZACHOWY 2023

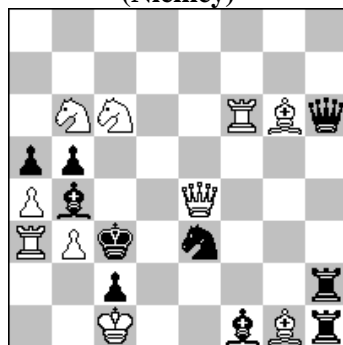
ORYGINAŁY 31 X 2023 [2976–2981]

2976. Mykoła CZERNIAWSKIJ (Ukraina)
& Rauf ALIOVSADZADE (USA)



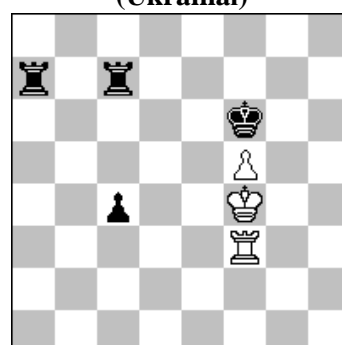
#3 (8+6)

2977. Marcin BANASZEK (Niemcy)



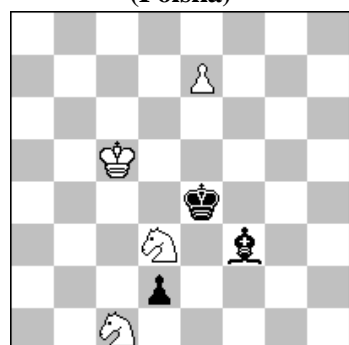
s#3 (10+10)

2978. Mykoła CZERNIAWSKIJ (Ukraina)



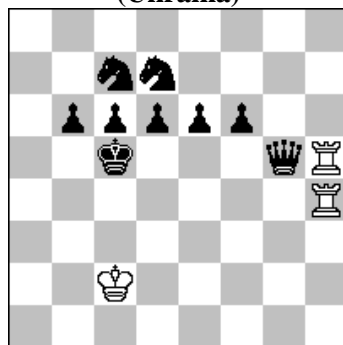
h#2 2 rozw. Typ polski (3+4)

2979. Eugeniusz IWANOW (Polska)



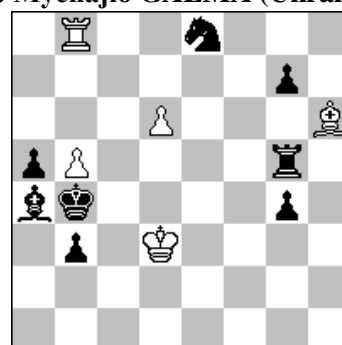
h#2 b) Sd3→c4 (4+3)

2980. Gennadij KOZIURA (Ukraina)



h#2 b,c) Kc5→d5,e5 (3+9)

2981. Mykoła WASIUCZKO & Mychajło GALMA (Ukraina)



h#2 2 rozwiązania (5+8)

2976 CZERNIAWSKIJ & ALIOVSADZADE 1.Kd7! ~ 2.f:e7 ~ 3.e8H# 1...Gc3 2.d:e7 ~ 3.e8H# 1...e:d6, e:f6 ~ 2.e7 ~ 3.e8H# 1...g2 2.W:g2 ~ 3.Wg8# 1... G:c5 2. f:e7 G:d6 3. Wc8# 1. Wc4? g2! 1.f:e7? Gc3! 1. Wg2? Ge1! Promocje trzech białych pionków na tym samym polu. [A]

2977 BANASZEK Natychmiastowa próba wymuszenia mata przez białą baterię W-P: 1.Hc4+? G:c4/b:c4 2.b:c4+ G:a3# trafia na skuteczną obronę przez czarną baterię z szachem 1...S:c4+! (2.Wf4,Ge3). Unieruchomienie baterii przez związanie skoczka przynosi tylko połowiczny sukces: 1.Wf3? grozi 2.Hc4+ G:c4/b:c4 3.b:c4+ G:a3# 1...W:g1 x 2.H:b4+ C a:b4 c 3.W:e3+ D Gd3# b (4.We1?)/H:e3# d 2.Hc4+? G:c4+! (3.Wf1!) 1...Gd3! b. Dopiero zamaskowana przesłona strzelca baterii pozwala wypełnić zadanie białych: 1.Wf4! grozi 2.Hc4+ G:c4/S:c4/b:c4 3.b:c4+ G:a3# 1...W:g1 x 2.Sd5+ A S:d5 a 3.Hd3+ B G:d3# b (4.Wf1?) 2.Hc4+? G:c4+! (3.Wf1!), 2.Hd3+? G:d3+! b 1...H:f4 y 2.Hd3+ B G:d3 b 3.Sd5+ A S:d5# a (4.Ge3?) 2.Hc4+? S:c4+! (3.Ge3!), 2.Sd5+? S:d5+! a. Przeciwno groźbie wymuszania mata przez białą baterię, czarne budują swoje baterie, które działają skutecznie w razie uruchomienia białej baterii. Mamy tutaj trzy tematyczne warianty (w tym jeden w złudzie). W rozwiązaniu białe wykorzystują czarne baterie przy tworzeniu innych matów poprzez uprzednie wymuszenie związania drugiej liniowej białej figury. Następuje to przemiennie w sposób antydualowy powodując wymianę funkcji drugich i trzecich białych i czarnych posunięć. Dużym wzbogaceniem treści kompozycji jest zamiana kontynuacji po obronie 1...W:g1. [A]

2978 CZERNIAWSKIJ a) 1.Wf7 Wg3 2.Wae7 Wg6# 1.Wg7 We3 2.Waf7 We6# b) 1.Wc3 Wa3 2.W:c4 W:c4# 1.Kg4 Wh7 2.f4 Wag7#. Bristol + Ambush. Pierwsza miniatura typu polskiego z 2 rozwiązaniami. [A]

2979 IWANOW a) 1.d1S e8S 2.Se3 Sd6# b) 1.d:c1G e8G 2.Gf4 Gg6#. Obustronne analogiczne słabe promocje z dwoma matami idealnymi. Ulepszenie dawnego zadania Autora: Probleemblad 1956 [yacpdb 910747]: B/4P3/2K5/8/4kp2/5b2/5p2/2N5 h#2 b) Pf2→b2.

2980 KOZIURA a) 1.Sb5 Kb3 2.Hd5+ Wc4# b) 1.Sc5 Kc3 2.He5+ Wd4# c) 1.Sd5 Kd3 2.Hf5+ We4. Temat konkursu "Milewski-80" przedstawiony w 3 fazach. Szach H motywuje kolejność ruchów czarnych.

2981 WASIUCZKO & GALMA 1.S:d6 G:g5 2.S:b5 Ge7# 1.W:b5 Gf4 2.S:d6 G:d6#. Active sacrifice (black). Annihilation. Chumakov theme (r-s, simplified, 2, 2). Hideaway (bR, self-pinning). Hideaway (bS, self-pinning). Model pin mate × 2. [wg Help. An.]