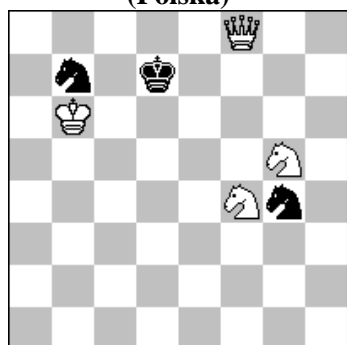
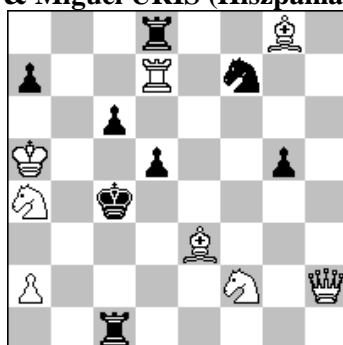


3000. Waldemar TURA
(Polska)



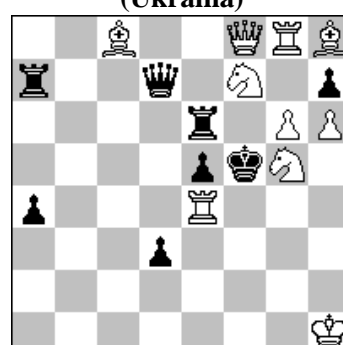
#2 (4+3)

3001. Jose Antonio GARZON
& Miguel URIS (Hiszpania)



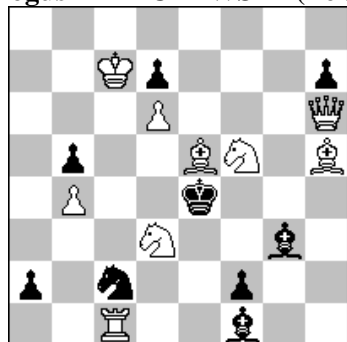
#2 (8+8)

3002. Evgeny GAVRYLIV
(Ukraina)



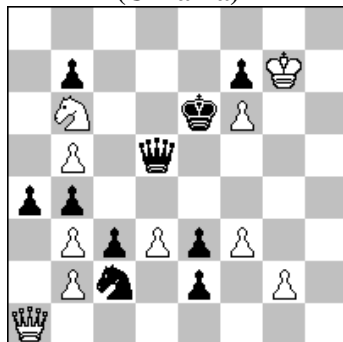
#2 (10+8)

3003. Marcin WINAWER†
& Bogusz PILICZEWSKI (Polska)



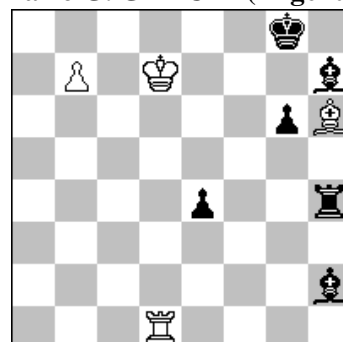
#3 (9+9)

3004. Wiktor JUZIUK
(Ukraina)



h#2 4 rozwiązania (10+10)

3005. Peter S. KRUG (Austria)
& Mario G. GARCIA (Argentyna)



+ (4+6)

- 3000 TURA** 1.Se4? tempo 1...Sb~ 2.Sec5# 1...Sg~ 2.Sf6# 1...Sd8! 1.Sd3? tempo 1...Sb~ 2.Sdc5# 1...Sg~ 2.Sde5# 1...Sd8! 1.Sf7! tempo 1...Sb~ 2.Hd8# 1...Sg~ 2.Sfe5#. Zagorujko 3 x 2 w arystokratycznej miniaturze. Jednakowe obalenie obu prób to konieczność konstrukcyjna. Podobieństwo z miniaturą O. Blumenthala, Schweizerische Schachzeitung, Oct 1902: nN6/N5K1/8/2pk4/5Q2/8/8/8 #2. 1.Sb5! jest czysto zewnętrzne.
- 3001 GARZON & URIS** 1...d4 x 2.G:f7# X 1.Sg4? ~ 2.He2# 1...Se5 a 2.S:e5# A 1...d4 x 2.Se5# A 1...Kd3! 1.Hc7? ~ 2.H:c6# 1...Se5 a 2.G:d5# B (H związuje – mat G) 1...c5 2.H:c5# 1...Wc8! 1.Hh7! ~ 2.Hd3# 1...Se5 a 2.He4# C (G związuje – mat H) 1...Wc3 2.Sb2# 1...Wd1 2.Hc2#. Exchange of functions (WQ/WB, Pin/Mate). Changed mates. (No pinning is present in set play.) [A]
- 3002 GAVRYLIV** 1.g:h7? ~ 2.Sd6# 1...H:f7 a 2.G:e6# A 1...R:h6+ 2.S:h6# 1...Rg6! 1.Hc5! ~ 2.Hf2# 1...H:f7 a 2.H:e5# B 1...Hd4 2.G:e6#. L. G. Palazon theme: Interchange of functions between two units: A and B after the same defense "a". In a try, the White piece "A" pins black piece and White piece "B" mats. In the key, the White piece "B" pins black piece and the white piece "A" gives check mate. [A]
- 3003 WINAWER† & PILICZEWSKI** 1...K:f5 2.Hf6+ Ke4 3.Hf3# 1...G:e5 2.S:f2+ Kd5 3.Gf7# 2...K:f5 3.Gg4# 1.Gb2! ~ 2.Sc5+ K:f5 3.Hf6# 2...Kd5 3.Gf7# 1...K:d3 2.Hd2+ K:d2 3.Wd1# 2...Kc4 3.Gf7# 2...Ke4 3.S:g3# 1...Kd5 2.Se3+ Ke4 3.Sc5# 2...S:e3 3.Gf3# 1...K:f5 2.Hf6+ Ke4 3.Hf3# 1...Sd4 2.S:g3+ K:d3 3.Wc3# 2...Kd5 3.Wc5# 1...G:d3 2.S:g3+ Kd5 3.Gf7# 1...Ge5 2.S:f2+ K:f5 3.Gg4# 2...Kd5 3.Gf7# 1...Gh4 2.Hf4+ K:d3 3.Wd1# 2...Kd5 3.Gf7# 1...G:d6+ 2.S:d6+ K:d3 3.Wd1# 2...Kd5 3.Gf3, Gf7, Sf4# 1.Gh8? a1H! 1.Ga1? S:a1! 1.Gf6? ~ 2.Sc5+ K:f5 3.Hg5# 2...Kd5 3.Gf7# 1...K:d3 2.Hd2+ K:d2 3.Wd1# 2...Kc4 3.Gf7# 2...Ke4 3.S:g3# 1...K:f5 2.Hg5+ Ke4, Ke6 3.Sc5# 1...Kd5! 1.G:g3? ~ 2.Sc5+ K:f5 3.Hf4# 2...Kd5 3.Gf7#/2.S:f2+ Kd5 3.Gf7# 2...K:f5 3.Gg4# 1...Kd5 2.Hf4 ~ 3.Gf7# 2...Ke6, Sd4 3.He5# 1...G:d3 2.Hf4+ Kd5 3.Gf7# 1...Ge2 2.Sc5+ K:f5 3.Hf4# 2...Kd5 3.Gf7# 1...K:d3! Wybór wstępu. Temat Babuszka. Switchback czarnego króla (3x). Zamiana matów. Zamiana kontynuacji. Temat charkowski 2. Poświęcenie hetmana i skoczek. Narażenie króla na szacha. [A]
- 3004 JUZIUK** 1.H:b3 Ha2 2.Hd5 H:d5# 1.H:d3 Hd1 2.Hd5 H:d5# 1.H:f3 Hf1 2.H:f6+ H:f6# 1.H:b5 H:a4 2.He5 Hd7#. Komentarz w Helpmate Analyzer.
- 3005 KRUG & GARCIA** 1.Wd6! (Próba: 1.Wh1? e3! [1...Wh3? 2.W:h2+-] 2.Gf4 [2.W:h2 Wb4 3.Kc7 {3.Kc6 g5 4.Kc7 Wc4+=} 3...Wc4+ 4.Kb8 g5! [4...We4? 5.Wh1! e2 6.Gd2 g5 7.We1 We7 8.Gb4 +-] 5.Ka7 Wa4+ 6.Kb6 Wb4+ 7.Kc7 Wc4+ 8.Kd6 Wb4=] 2...G:f4 3.W:h4 Gb8! [3...Gg3? /e5 4.We4 /h3+-] 4.We4 Kg7 5.W:e3 Gg8! = - np. 6.Kc8 Gf4 7.We7+ Kf8 8.Wc7 Ge6+ 9.Kd8 Gg5+ 10.We7 G:e7+ 11.Kc7 Kf7=; 1.Ge3? Wh5! 2.Kc6 Wf5 /a5=) 1...G:d6 (1...W:h6 2.b8H+ Kg7 3.Hb2+-) 2.K:d6 W:h6 (2...Kf7 3.Ge3+-) 3.Ke7! (Próba: 3.b8H+? Kf7! 4.Ha7+ [4.Hb7+ Kf6 5.He7+ Kf5 6.He5+ Kg4 7.H:e4+ Kh5 /g5=] 4...Kf6 5.Hf2+ Kg5 6.Ke5 Wh4! [6...Wh3? 7.Hg2+ Kh4 8.Kf6 Wf3+ 9.Kg7 g5 10.K:h7+-] 7.Hg3+ Wg4! [7...Kh5? 8.Kf6+-] 8.He3+ Kh4! [8...Kh5? 9.Kf6 g5 10.Kg7 Gf5 11.Hh3+ Wh4 12.H:f5+-] 9.Hh6+ Kg3 10.H:h7 e3! 11.Hh6 g5! =). Zauważmy, że czarne mogą osiągnąć remis w układzie: pionek na linii skoczka (wieży) przeciwko hetmanowi. Motyw mający zastosowanie w teorii gry końcowej. 3...g5 (3...e3 4.b8H+ Kg7 5.Hf8#; 3...Kg7 4.b8H Gg8 5.Hb2+ Kh7 6.Kf8 g5 7.Hg7#) 4.b8H+ Kg7 5.Hf8+! (5.He5+? Kg6 6.Kf8 g4 7.Hf4 Wh5! [7...Kh5? 8.Kg7 Wa6 9.He5+! Kh4 10.K:h7 Kh3 11.H:e4 g3 12.Hh1+-] 8.H:g4+ Wg5=) 5...Kg6 6.Hf7#.