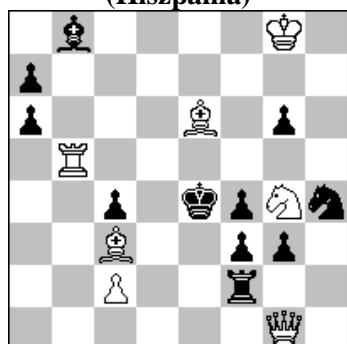


POLSKI ZWIĄZEK SZACHOWY 2023

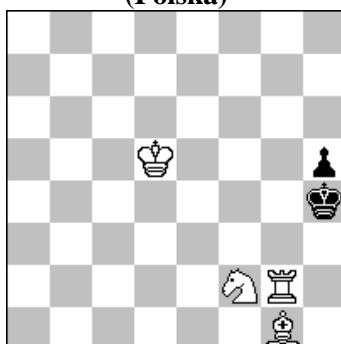
ORYGINAŁY 21 XI 2023 [2994 –2999]

2994. Miguel URIS  
(Hiszpania)



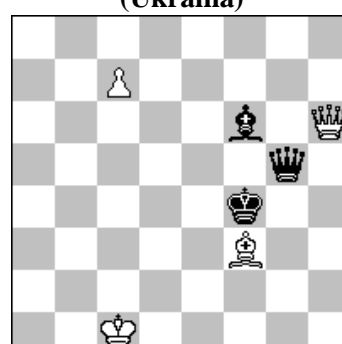
#2 (7+11)

2995. Marian FRAK  
(Polska)



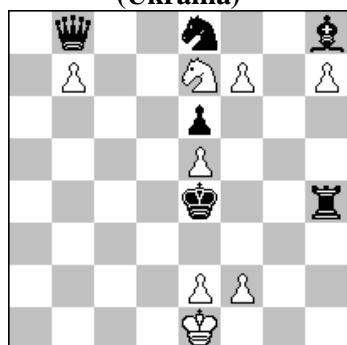
#3 b) Ph5→g5 (4+2)  
c) – Ph5 d) c+ Kh4→h8 e) Ph5→h6

2996. Wiktor JUZIUK  
(Ukraina)



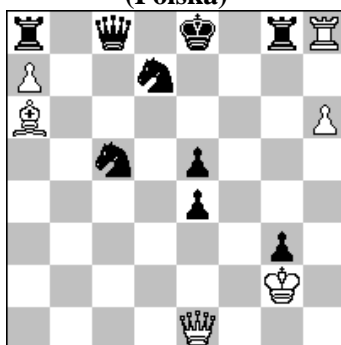
h#2 3 rozwiązania (4+3)

2997. Wiktor JUZIUK  
(Ukraina)



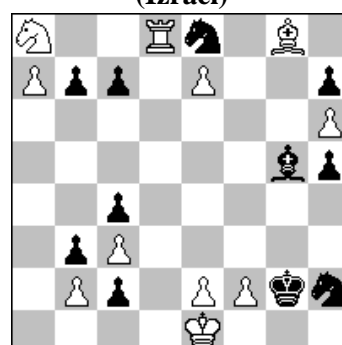
h#2 4 rozwiązania (8+6)

2998. Andrzej BABIARZ  
(Polska)



h#2 2 rozwiązania (6+9)

2999. Gady COSTEFF  
(Izrael)



= (11+11)

- 2994 URIS** 1.Wg5? ~ 2.Gd5# A 1...Sf5! a 1.Hc1? ~ 2.Sf6# B 1...W:c2 : 2.H:c2# X 1...Wd2! b 1.Wb4? ~ 2.W:c4# 1...Sf5! a/Ge5! c 1.Wc5! ~ 2.W:c4# 1...Sf5 a 2.Gd5# A 1...Wd2 b 2.Sf6# B 1...W:c2 : 2.Hd4# Y 1...Ge5 c 2.W:e5#. Dombrovskis – Kharkov 1 - Changed mate. [A]
- 2995 FRAK** a) 1.Sd3! Kh3 2.Sf4+ Kh4 3.Gf2# b) 1.Wh2+! Kg3 2.Ke4 g4 3.Sh1# c) 1.Gh2! Kh5 2.Gf4 Kh4 3.Wh2# d) 1.Se4! Kh7 2.Sf6+ Kh6 3.Ge3# 2...Kh8 3.Wg8# e) 1.Sd3! Kh3,h5 2.Sf4+ Kh4 3.Gf2# 1...h5 2.Gf2+ Kh3 3.Sf4#. Superminiatura z żywą grą i 6 różnymi matami. Każda z trzech usytuowanych u dołu diagramu białych figur daje po 2 maty!
- 2996 JUZIUK** 1.Gd8 c:d8H 2.Kf5+ Hd:g5# 1.H:h6 c8H 2.Kg5 Hg4# 1.Kg3+ H:g5+ 2.Kh2 Hg2#. Active sacrifice (black). BK moves only. Chumakov theme (qb, 2). Phoenix.Promotion (QQ, 2). Reciprocal capture (bQ/wQ). Model mate × 2. [v. Helpmat An.]
- 2997 JUZIUK** 1.G:e5 h8H 2.Kf4 H:h4# 1.Wh5 f:e8H 2.W:e5 Ha4# 1.H:e5 b8H 2.Kd4 Hb4# 1.K:e5 f4+ 2.Kf6 f8H#. BK moves only. JT Onkoud 50 theme (double). Play on the same square (B1, 3). Promotion (QQQQ, 4). [v. Helpmat An.]
- 2998 BABIARZ** 1. Hb7 H:e4 2. 0-0-0 Hc6# 1. Kf8 H:g3 2. He8 Hg7#. Temat S. Milewski - 80 JT z dwukrotnym samowiązaniem matującego białego hetmana.. [A]
- 2999 COSTEFF** **1.Wd1 Sf1** (~ 2..Gd2+) **2.Gd5+** (Próba logiczna: 2.e3 c:d1H+ 3.K:d1 K:f2 4.Sb6 S:e3+ 5.Kc1 Sd5+ 6.Kd1 S:b6 7.a8H S:a8 - nie ma pata z powodu Gg8) 2.Sb6 (2.Gd2+ 3.W:d2 c1H+ 4.Wd1 Hf4 5.Gd5+ Kg1 6.Gf3 Hh2 7.Wd4 H:f2+ 8.Kd1 Se3+ 9.Kd2 Sc2) **2...Kg1 3.e3** (Próba logiczna: 3.e4 c:d1H+ 4.K:d1 K:f2 5.Sb6 Se3+ 6.Kc1 S:d5+ 7.Kd1 S:b6 8.a8H S:a8 - nie ma pata z powodu Pe4) 3.Sb6 (3...Gd2+ 4.W:d2 c1H+ 5.Wd1 Hf4 6.Gf3 Hh2 7.Wd4 H:f2+ 8.Kd1 Se3+ 9. Kd2 Sc2) **3...c:d1H+ 4.K:d1 K:f2 5.Sb6** (Próba logiczna: 5.S:c7 S:e3+ 6.Kc1 S:d5+ 7.Kd1 Sb6!! [7...Sd:c7 8.a8H; 7...Se:c7 8.a8H] 8.a8H S:a8 - nie ma pata z powodu Sc7) **5...S:e3+ 6.Kc1** (6.Kd2 Kf1!! [~ 7..Sg4+ 8.Kd1 Sf2 mat] 7.Kc1 S:d5+ 8.Kd1 Sdf6! 9.a8H Se4) **6...S:d5+ 7.Kd1 S:b6 8.a8H S:a8 pat.** Po 1...Sf1 sekwencja Se3+ - Sd5+ - Sb6 powstrzymuje promocję Pa7 w hetmana. Broniąc się, białe umieszczają Pe3, Gd5 i Sb6 na przyszłej drodze czarnego skoczka, aby po unicestwieniu tych trzech bierek osiągnąć pata. ½-½. [A]