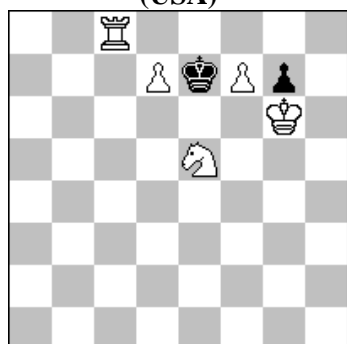


POLSKI ZWIĄZEK SZACHOWY 2023

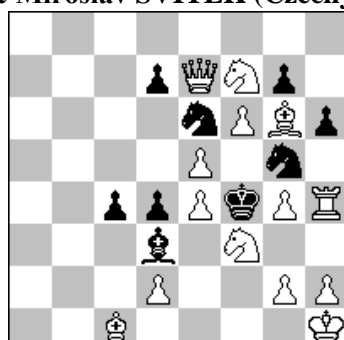
ORYGINAŁY 28 III 2023 [2820 – 2825]

2820. Rauf ALIOVSADZADE  
(USA)



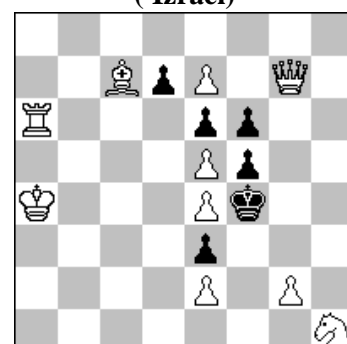
#2 (5+2)

2821. Zoltan LABAI (Słowacja)  
& Miroslav SVITEK (Czechy)



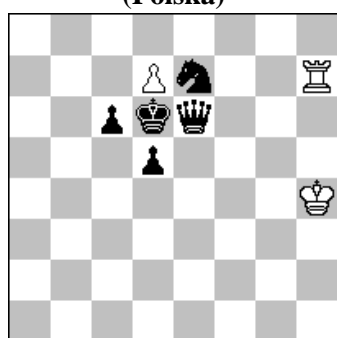
#2 (14+9)

2822. Leonid MAKARONEZ  
(Izrael)



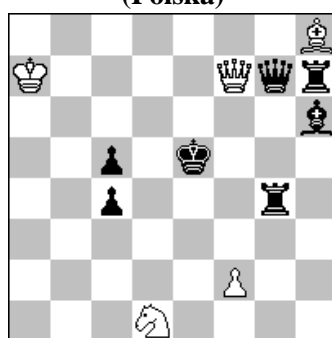
#3 (10+6)

2823. Krzysztof DRAŹKOWSKI  
(Polska)



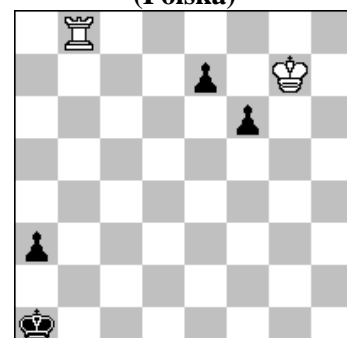
h#2 4 rozwiązania (3+5)

2824. Stefan MILEWSKI  
(Polska)



h#2 2 rozwiązania (5+7)

2825. Andrzej BABIARZ  
(Polska)



+ (2+4)

- 2820 ALIOVSADZADE** 1.d8S? tempo 1...Kf8 2.Sdc6# 1...Kd6! 1.Wc6! tempo 1...Kd8 2.f8H# 1...Kf8 2.d8H#~ Kubbel theme. Change of mate to 1...Kf8. [A]
- 2821 LABAI & SVITEK** 1...g:f6 x 2.H:f6# X 1.f:g7? 2.H:f6# X 1...S:g7! 1.g3+? Y 1...K:f3! 1.Sf3~e1? 2.g3# Y 1...S:f7! 1.H:d7? tempo 1...g:f6! x 1...Se6~ a 2.Hf5# 1.Hd6! tempo 1...Se6~ a 2.e6# 1...g:f6 x 2.e:f6# 1...Gd3~ 2.d3# 1...c3 2.d:c3# 1...Sg5~ 2.g5# 1...S:f3 2.g3# Y 1...h5 2.g:h5#. 7x mate with white pawns, of which 6x from the battery, Urania, change of two mates. [A]
- 2822 MAKARONEZ** 1.Wd6! tempo 1...Ke4 2.Sg3+ Kf4 3.Wd4# 2...Ke5 3.Wd7# 1...Ke5 2.Wd7+ Ke4 3.Sg3# 1...f:e4 2.Hg6 tempo 2...f5 3.Hg3# 2...f:e5 3.g3# 2...Ke5 3.Wd7# 1...f:e5 2.Hg3+ Ke4 3.Hf3#.
- 2823 DRAŹKOWSKI** 1.Sc8 d:c8H 2.c5 Hc7# 1.c5 d8G 2.Sc6 Gc7# 1.He3 W:e7 2.Hc5 d8H# 1.Hf5 d8H+ 2.Ke6 H:e7#. Dwie pary rozwiązań. W pierwszej mamy zamianę kolejności ruchu c6-c5 i maty różnymi figurami z tego samego pola. W drugiej aktywne blokowanie czarnym hetmanem i przestawienie pól na jakie idą białe. To wszystko połączone promocjami. [A]
- 2824 MILEWSKI** 1.Wd4 Se3 2.Gf4 He7# 1.We4 f4+ 2.Kd4 Hd7#. JT Onkoud 50 theme, Pelle move (white) × 2, model pin mate × 2, mate by pinned piece × 2. [A]
- 2825 BABIARZ** **1.Kg6!** (złuda tematyczna: 1.Kf7? f5! 2.Ke6 f4! 3.Kd5 f3 4.Kc4 a2! [4...f2 5.Wf8! +-] 5.Kb3 Kb1! 6.Wd8 [6.Kc3+ Kc1! 7.Wa8 Kb1! =] 6...a1S+! remis) **1...e6!** (1...f5 2.K:f5 e5 3.Ke4! +- [3.K:e5? a2! =]) **2.Kf7!!** Biały król tracąc tempo "po trójkacie" ustawił się za czarnymi pionkami! 2...a2 ( 2...f5 3.K:e6 f4 4.Kd5! f3 5.Kc4 itd jak wariant główny+- ) **3.K:e6 f5 4.Kd5!** (4.K:f5 ?pat) **4...f4 5.Kc4 f3 6.Kb3! Kb1!** (6...f2 7.Wf8 Kb1 8.W:f2! a1H 9.Wf1#) **7.Wd8!** (7.Wf8? a1H! +- lub 7.Wh8? Kc1! = lub 7.Kc3+? Kc1! 8.Wa8 Kb1! =) **7...a1S+!** **8.Kc3! Kc1 9.Wd2! Sb3 10.Wf2 Kd1 11.K:b3!** wygrana (nie przechodzi 11.W:f3? Ke2!! remis np.12.Wh3 Sc5! = lub 12.Wf5 Sc1! =). Nieoczekiwany manewr białego króla we wstępie z silną tematyczną złudą. [A]