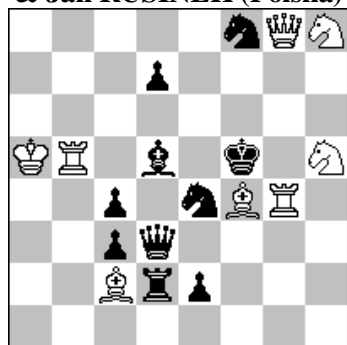


POLSKI ZWIĄZEK SZACHOWY 2023

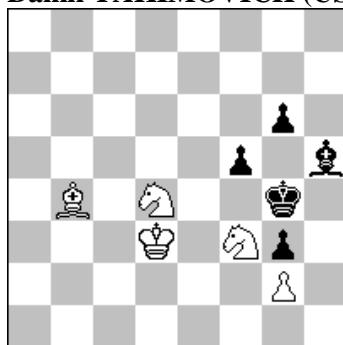
ORYGINAŁY 9 V 2023 [2850 – 2855]

2850. Bronisław KIPMAN
& Jan RUSINEK (Polska)



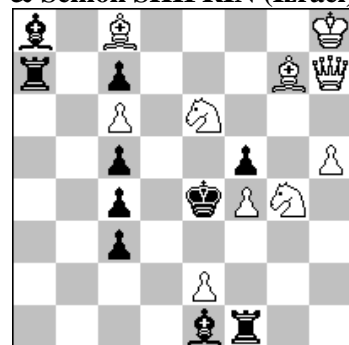
#2 (8+10)

2851. Rauf ALIOVSADZADE
& Daniil YAKIMOVICH (USA)



#3 (5+5)

2852. Leonid MAKARONEZ
& Semon SHIFRIN (Izrael)



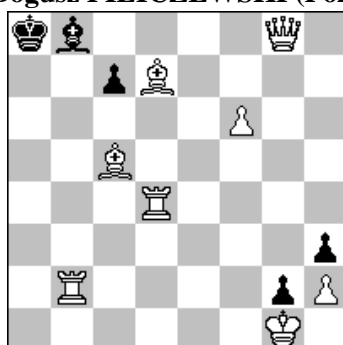
#3 (10+10)

2853. Ryszard KAPICA
& Waldemar TURA (Polska)



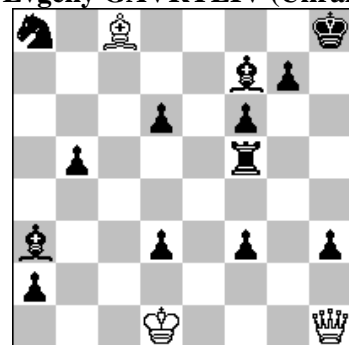
s#2 (10+8)

2854. Marian FRAK
& Bogusz PILICZEWSKI (Polska)



s#6 (8+5)

2855. Jurij BIŁOKIN
& Evgeny GAVRYLIV (Ukraina)



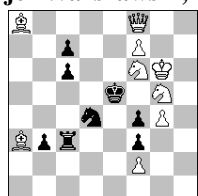
h#2 b) Pf3 → f2 (3+13)

2850 KIPMAN & RUSINEK [JR]: Złuda: 1.Gd6? (goniec zwalnia pole dla wieży) grozi 2.Wf4#. 1...Hf3 a 2.Wg5# A samozwiązanie skoczka; 1...S:d6 b 2.W:d5# B samozwiązanie hetmana; 1...Hg3 2.G:e4#; 1...Sg6,e6 2.Hg6#; 1...He3! 1.Wh4!(wieża zwalnia pole dla hetmana) grozi 2.Hg4# 1...Hf3 a 2.Hf7# C samozwiązanie skoczka; 1...Sd6 b (S~) 2.H:d5# D samozwiązanie hetmana 1...Sf6 2.Sg3# samozwiązanie hetmana, blokowanie, poprawiona obrona; 1...Sg6 2.H:g6#; (1...Hg3/Hh3 2.Hf7#)

Dwuchodówka oparta jest na poniższym niepoprawnym zadaniu:

Bronisław KIPMAN

Kurjer Warszawski, 1893



#2 (9+8)

1.Gb2! tempo.1...S~ samozwiązanie 2.Hc5#;

1...Se6 samozwiązanie i blokowanie, poprawiona obrona 2.S:f3#;

1...W~ samozwiązanie 2.He7#;

1...c5 2.Sd7#.

Duale po 1...Wc5/Wd3/We3 2.He7# i 2.Hc5#.

V. Jan Rusinek: Perspektywiczny schemat.

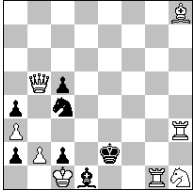
<https://drive.google.com/drive/folders/1qg3FNG30n9tBC2IPCU4d7zDTf-fwtu2i>

2851 ALIOVSADZADE & YAKIMOVICH 1.Sc2? ~ 2.Se3+! A Kf4 3.Ge5# B 1...Kf4 2.Ge5+! B Kg4 3.Se3# A 1...f4! 1.Sc6! ~ 2.Se5+! C Kf4 3.Ge3# D 1...Kf4 2.Ge3+! D Kg4 3.Se5# C 1...f4 2.Ke4! ~ 3.Sce5#. Changed play and function change in try and solution (ABBA-CDDC). [A]

2852 MAKARONEZ & SHIFRIN 1.Gh6! ~ 2.H:f5+ K:f5 3.S:c5# 1...W:f4 2.Sg5+ Kd5 3.Hd7# 2...Kd4 3.Hd7# 1...G:c6 2.Hg7 ~ 3.He5# 1...Gb7 2.H:c7 ~ 3.He5# 2...Kd5 3.Sf6#.

2853 KAPICA & TURA [WT]: 1...a1S 2.Wba4 Sb3# 1...a1G 2.Wba4 G:b2# 1.Hf6? tempo 1...a1S 2.Wba4 Sb3# 1...a1G! 1.Hg3? tempo 1...a1G 2.Wba4 G:b2# 1...a1S! 1.Wba4! tempo 1...a1S 2.Hf6 tempo Sb3# (2.Hg3? Sb3+ 3.H:b3?) 1...a1G 2.Hg3 tempo G:b2# (2.Hf6? G:b2+ 3.H:b2?). „Biały gra:” i efektowne tempowe antydualowe ruchy białego hetmana stojącego swobodnie na środku szachownicy - po raz pierwszy zamiast przesłoniętych zastosowane w tym mechanizmie czarnych promocji - pozwalają uznać tę kompozycję za w pełni oryginalne nawiązanie do znakomitego samomata naszego nieodżałowanego Kolegi. Oczywiście, tak jak wcześniej: Banny, zamiany, Ruchlis, czarne promocje.

Ryszard KAPICA
III nagroda Eugeniusz
Iwanow 50 Jub., 1982



s#2 b) Pc5 →h4 (8+7)

a) 1.Wc3? tempo 1...a1G 2.Ha6 Gb2# 1...a1S!
 1.Gc3? tempo 1...a1S 2.Ha6 Sb3# 1...a1G!
 1.Ha6! tempo 1...a1S 2.Gc3 Sb3# 1...a1G 2.Wc3 Gb2#
 b)1.Ha6? tempo 1...a1S 2.Gc3 Sb3# 1...a1G!
 1.Gc3! tempo 1...a1S 2.Ha6 Sb3# 1...a1G 2.Gb4 Gb2#.
 Czarne słabe promocje, biały Grimshaw w próbach i rozwiązaniu,
 Banny, zamiana kontynuacji, Ruchlis. W bliźniaku dodatkowa
 zamiana jednej gry. Piękna ekonomiczna konstrukcja.

- 2854 FRAK & PILICZEWSKI** [BP]: 1.Wb7? 1...c6 2.Wa4+ K:b7 3.Gc8+ Kc7 4.Wa8! Ga7 5.Hf7+ Kd8 6.Gb6+ G:b6#; 1...K:b7! 1.Gb5! 1...Kb7 a 2.Wa4! 2...Ga7 b 3.Gd7+ Gb6 4.Wb1! c6 5.Wa7+! K:a7 6.Hc8! G:c5#; 2...c6 c 3.Ge2+ Kc7 4.Wd4! Ga7 5.Gd6+ Kd7 6.Gb8+ G:d4#; 1...c6 c 2.Wa4+ Kb7 3.Ge2+ Kc7 4.Wd4! Ga7 5.Gd6+ Kd7 6.Gb8+ G:d4#. **Trzy różne maty wymuszone ruchem Pelle (złuda), posunięciem tempowym (wariant b) lub szachem z odsłony (c). Powrót na pole wyjściowe (switchback) białego gońca (b) i wieży (c). Czarny goniec idzie na pole początkowe białego gońca (b), a biały na miejsce czarnego (c). Tworzenie i gra białych baterii.** Wstęp oddający wolne pole. Ciche ruchy. Przegonienie czarnego króla z a8 na d8 (złuda), a7 (b) i d7 (c). Wiązanie białego i czarnego gońca, uwalnianie oraz zamiana figury wiążącej. Poświęcenie figury. Opóźniony Umnow. Temat Anderssena.
- 2855 BIŁOKIN & GAVRYLIV** a) 1.Wc5 G:h3 2.Gd5 Ge6# b) 1.Gc4 H:a8 2.Wd5 Gf5#. Bi-valve (bB-wB-bR) - Cheney-Loyd (black) × 2 - Corner-to-corner (wQ) - Grimshaw (black, critical) - Model battery mate × 2. [A]. Bardziej szczegółowo w HA.