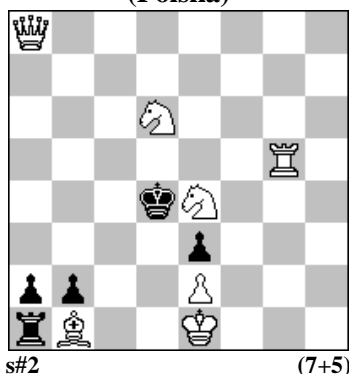


POLSKI ZWIĄZEK SZACHOWY 2023

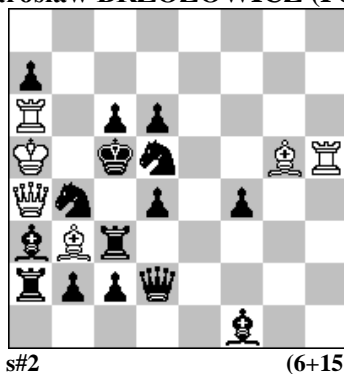
ORYGINAŁY 4 VII 2023 [2898 –2903]

2898. Andrzej BABIARZ
(Polska)



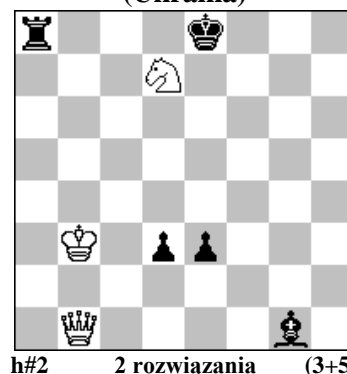
s#2 (7+5)

2899. Eugeniusz IWANOW
& Jarosław BRZOZOWICZ (Polska)



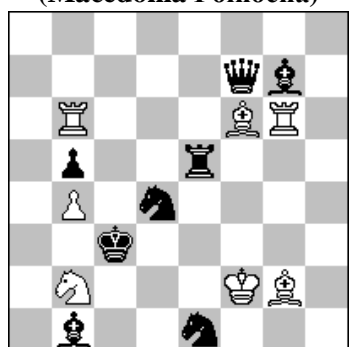
s#2 (6+15)

2900. Jurij BIŁOKIN
(Ukraina)



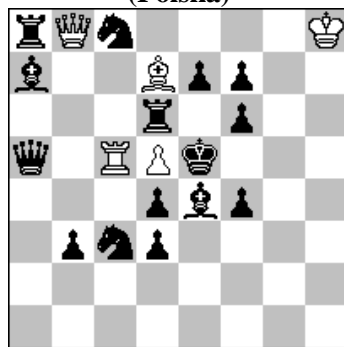
h#2 2 rozwiązania (3+5)

2901. Nikola STOLEV
(Macedonia Północna)



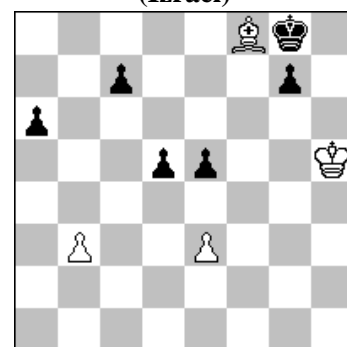
h#2 2 rozwiązania (7+8)

2902. Stefan MILEWSKI
(Polska)



h#2 3 rozwiązania (5+15)

2903. Michael PASMAN
(Izrael)



+ (4+6)

- 2898 BABIARZ** 1.Ha6? a:b1G 2.Hd3+ G:d3# 1...a:b1S! 1.Ha5? a:b1S 2.Hc3+ S:c3# 1...a:b1G! 1.Ha3! tempo 1...a:b1G 2.Hd3+ G:d3# 1...a:b1S 2.Hc3+ S:c3#. Wybór wstępu ze sła:bymi czarnymi promocjami w formie meredith. [A]
- 2899 IWANOW & BRZOZOWICZ** 1.Gg~? ~ 2.H:b4+ G:b4# 1...S:a6! 1.Gd8! ~ 2.H:b4+ G:b4# 1...W:b3 2.W:c6+ S:c6# (2.Hc6+? Sc6+ 3.Ka4?) 1...Wc4 2.H:c6+ S:c6# (2.Wc6? Sc6 3.Ka6?) 1...Sd3 2.Hc4+ W:c4# 1...S:a6 2.Gb6+ a:b6#. Dwie pary obron w grze czarnej. Półbaterii. Kontrola pól a4 i a6. [A]
- 2900 BIŁOKIN** 1.d2 Hf5 2.Wd8 He6# 1.Gf2 Hh1 2.0-0-0 Hc6#. Echowe maty wzorowe i zamiana funkcji Pd3 i Gg1.
- 2901 STOLEV** 1.Sdc2 Wc6+ 2.Kd4 Wg4# 1.Se6 Wg3+ 2.Kd4 Wd6#. Oryginalna zamiana funkcji obu białych wież.
- 2902 MILEWSKI** 1.b2 H:b2 2.f3 Hh2# 1.Hc7 G:c8 2.W:d5 H:c7# 1.Se7 Wc6 2.Sg8 H:d6#. Active sacrifice (black; black delayed). AntiZielElement (B1, pin; B1, self-unpin). Hideaway (bR, self-pinning). Pin restoration theme. Pin/unpin (white). Sacrificial clearance (B-W). Self-unpin/self-pin black. [wg HA]
- 2903 PASMAN** 1.Gc5! (Próba logiczna: 1.Gb4 Kf7 2.Kg5 Ke6 3.Kg4 [3.Gc5 a5; 3.Kg6 e4 4.Kg5 d4 5.e:d4 Kd5] 3...e4 4.Kf4 g6 - wzajemny zugzwang! Pozycja X2; Próba logiczna: 1.Ga3 Kf7 2.Kg5 Ke6 3.Gb4 e4 4.Kf4 g6 - wzajemny zugzwang! Pozycja X2) 1...Kf7 2.Kg5! (Próba logiczna: 2.Kg4 Kf6 3.Gb4 Ke6 4.Kg5 e4! 5.Kf4 g6! = - wzajemny zugzwang! Pozycja X2 6.Gc5 [6.Ga5 c5 7.Gb6 Kd6=] 6...a5! 7.Ga3) 2...g6 (2...Ke6 3.b4!) 3.Gb4 e4 4.Kg4! (Próba logiczna: 4.Kf4 Ke6! - wzajemny zugzwang! Pozycja X2; 4.Gc5 a5!) 4...Ke6 5.Kf4 (- wzajemny zugzwang! Pozycja X1) 5...g5+ (5...Kd7 6.Ke5; 5...Kf6 6.Ga5 c5 7.Gb6!+→) 6.K:g5 d4 7.e:d4 Kd5 8.Gc3 a5 9.Kf4 c6 10.Kg3! (10.Ke3 a4! 11.b:a4 c5) 10...a4 11.b:a4 c5 12.a5 c:d4 13.a6 Kc6 14.Ga5 d3 15.Kf2 d2 16.Ke2. 1-0.