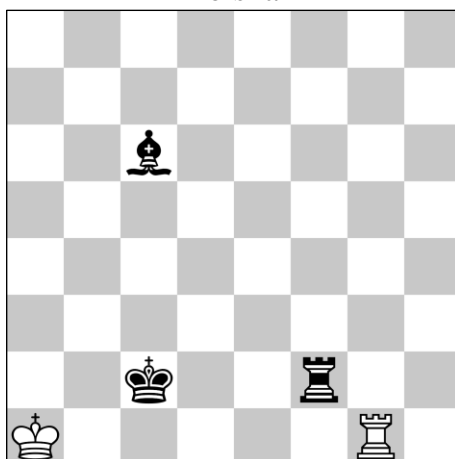


2920. - 1 VIII 2023

Bogusz Piliczewski

Polska



Remis

(2+3)

FEN: 8/8/2b5/8/8/8/2k2r2/K5R1

1.Wc1+! (1.Ka2? szybko przegrywa po 1...Wf4 2.Wg3 Wa4+ 3.Wa3 Gd5+ 4.Ka1 W:a3#) (pierwsza próba logiczna 1.We1? jest przedwczesna, ale czarne, aby wygrać, muszą grać precyzyjnie 1...Wd2! 2.We5 (2.Ka2 Gb5! 3.Wb1 (3.Ka3 Wd4 -+) 3...Gc4+ 4.Ka1 Kc3 5.Wb2 Wd1+ 6.Wb1 i dalej np. Wd3 7.Wc1+ Kb3 8.Wb1+ Ka3 -+) (2.Wc1+ Kb3 3.Wb1+ Ka3 4.We1 Ge4 -+) 2...Wd3 3.We2+ Kc1 4.We1+ Kd2 5.Wb1 Kc3 6.Wc1+ Kb3 7.Wb1+ Ka3 -+) **1...Kb3 (1...K:c1 pierwszy pat) 2.Wb1+!** Trzeba przegonić czarnego króla na pole a3, ponieważ z pola b3 kontroluje on pole c2, dlatego próba logiczna (2.We1? jest w dalszym ciągu przedwczesna. Czarne mają dwie drogi do zwycięstwa, obydwie wykorzystujące możliwość pójścia czarnego króla na c2: 2...Wf3 (2...Wd2 3.We3+ Kc2! 4.We5 i dalej jak po 1.We1?) 3.Kb1 i wygrywa np. Ga4 4.Ka1 (4.Kc1 Kc3! -+) 4...Kc2 5.We2+ Kc1 -+) Obie te drogi do wygranej będą nieskuteczne przy czarnym królu na a3. **2...Ka3 3.We1!** Dopiero teraz. Biała wieża kontroluje ważne pole e4 i grozi We3+. (Po 3.Wg1? najszybciej wygrywa 3...Wa2+ 4.Kb1 Ge4+ 5.Kc1 Wa1+ 6.Kd2 W:g1 -+) (3.Wd1? Wa2+ 4.Kb1 Ge4+ 5.Kc1 Wc2+ 6.Kb1 Kb3 7.We1 Wc4+ 8.Ka1 Wa4#) (3.Wb2? pozwala czarnym przestawić gońca na pole b3, a następnie na c4, a króla na c3 z wygraną: Wf5 4.Wb1 We5 5.Wb6 Ga4 6.Wb8 We3 7.Wb7 Gb3 8.Wa7+ Kb4 9.Wc7 Gc4 10.Kb2 We2+ 11.Kc1 Kc3 -+) **3...Wf3** (3...Gd5 4.Kb1 Gb3 5.Kc1 =) (3...Wd2 od razu remisuje: 4.We3+ =) **4.Kb1 We3!** czarne nie dopuszczają króla do pola c2 (4...Kb3 5.Kc1 Kc3 6.Kd1 =) **5.We5!** Nie pozwala gońcowi wejść na pole b5 (5.We6? Gb5 6.We1 Gd3+ 7.Ka1 Wc2 -+) (Po 5.We7? najprościej wygrywa Gg2 6.Wa7+ Kb3 7.We7 Gd5 8.We8 Ka3 9.We2 Gc4 -+) **5...Kb3** wydaje się, że białe są w zugzwangu i muszą stracić kontrolę nad polem b5 lub e4, ale okazuje się, że mają jedyną obronę: **6.We2!** grozi Wb2+ (6.We6? Gb5! 7.Wb6 Wc5! i dalej na przykład 8.Wb8 Kc3 9.Kc1 Wf5 10.Wc8+ Gc4 -+) **6...Gd5** (6...Gb5 7.Wb2+ =) **7.Wb2+** (7.We7? Wd3! 8.Kc1 Gf3! 9.We1 Gg4 10.Wg1 Ge2 11.We1 Gf3 12.Wf1 Kc3 13.Kb1 Ge4 -+) **7...Ka3** Powrót czarnego króla na pole a3 **8.Ka1!** Białe odpowiadają powrotem białego króla do rogu (8.We2? Gc4 -+) **8...Wf3 (8...Wc1+ 9.Wb1 Wc2 10.Wb2! W:b2 drugi pat) 9.Wa2+!** (9.Wb1? We3 10.Wc1 Gc6 11.Wb1 We5 12.Wb2 Ga4 -+) **9...Kb3** Czarny król po raz trzeci staje na b3 (**9...G:a2 trzeci pat) 10.Wb2+ Kc3 11.Wc2+!** **K:c2** Powrót czarnego króla na pole początkowe i **czwarty pat 1/2-1/2**