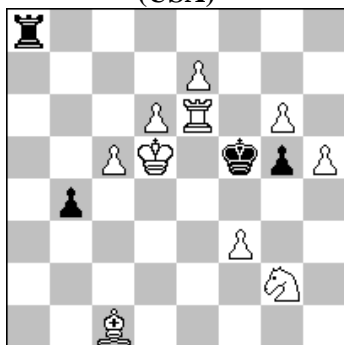


POLSKI ZWIĄZEK SZACHOWY 2023

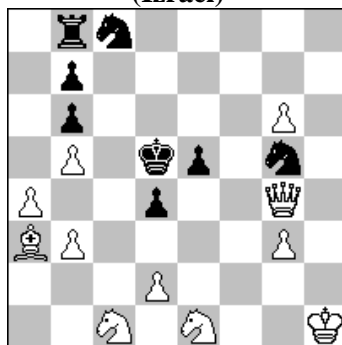
ORYGINAŁY 29 VIII 2023 [2934 –2939]

2934. Rauf ALIOVSADZADE
(USA)



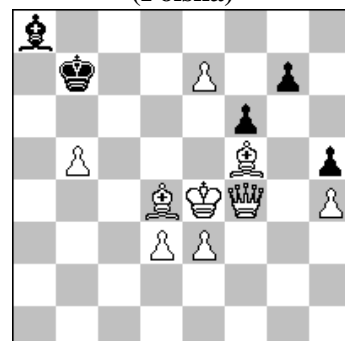
#3 (10+4)

2935. Leonid MAKARONEZ
(Izrael)



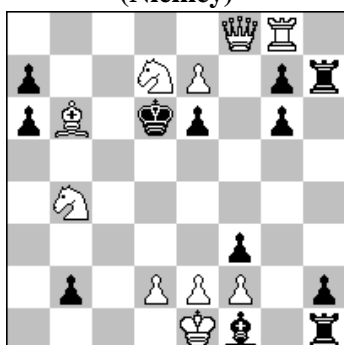
#3 (11+8)

2936. Waldemar TURA
(Polska)



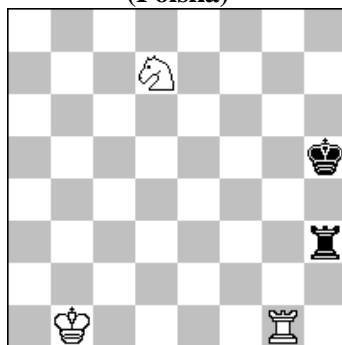
s#2 b) Pe7↔Pg7 (9+5)

2937. Udo DEGENER
(Niemcy)



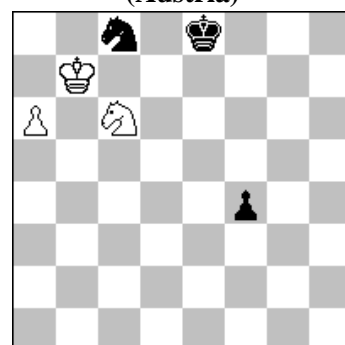
s#5 (10+12)

2938. Marian FRAK
(Polska)



h#2* 2 rozwiązania (3+2)

2939. Peter KRUG
(Austria)



+ (3+3)

- 2934 ALIOVSADZADE** 1.We4! - 2.Se3+ A Kf6 3.Gb2# B 1...Kf6 2.Gb2+ B Kf5 3.Se3# A 1...Wa3 2.We5+ Kf6 3.e8S# 1...g4 2.Gh6 ~ 3.Wf4#.
- 2935 MAKARONEZ** 1.d3? ~2.Hd7+ 1...Sd6! 1.Sg2? ~2.Se3+ 1...Sd6! 1.Sc2? ~2.Se3+ 1...Se4! 1.Se2? ~2.Sc3+ 1...Sd6! 1.Sa2? ~2.Sc3+ 1...Se4! 1.Scd3! ~2.Hf5 ~ 3 .H:e5/Sf4# 2...Sf3,Sf7 3.Sf4# 1...Sh3, Se6 3.H:e5# 1...Se4 2.Sf4+ e:f4 3.Hf5# 1...Sh3 2.Hf3+ Ke6 3.Hf7# 1...Sa7,Se7 2.Hd7+ Ke4 3.Sf2# 1...Sd6 2.Sf4+ Kc5 3.Sd3#.
- 2936 TURA** a) 1.e8S! tempo 1...g5 2.Hfb8+ K:b8# 1...g6 2.Gc8+ K:c8# b) 1.g8H! tempo 1...e5 2.Hgb8+ K:b8# 1...e6 2.Hc8+ K:c8#. Wolna zamiana w 2 wariantach połączona z transformacją czarnej właściwej tylko samomatowi strategii: w pozycji a - atak na pola w siatce matowej króla, w b - przesłony białych figur.
- 2937 DEGENER** a 1.e4? ~ 2.e8S+ K:d7 3.Hd6+ Kc8 4.Hc6+ Kb8 5.S:a6+ G:a6# 1...K:d7 2.e8G+ Kc8 3.Hc5+ Kb7 4.Hc6+ Kb8 5.S:a6+ G:a6# 3...Kb8 4.Gb5+ Kb7 5.G:a6+ G:a6# 1...a:b6 2.e8H+ Kc7 3.Hd8+ Kb7 4.Hc8+ Ka7 5.H:a6+ G:a6# 1...e5! 1.e3! ~ 2.e8S+ K:d7 3.Hd6+ Kc8 4.Hc6+ Kb8 5.S:a6+ G:a6# 1...K:d7 2.e8G+ Kc8 3.Hc5+ Kb7 4.Hc6+ Kb8 5.S:a6+ G:a6# 3...Kb8 4.Gb5+ Kb7 5.G:a6+ G:a6# 1...e5 2.e8W+ K:d7 3.Hf7+ Kd6 4.H:g6+ Kd7 5.Hd3+ G:d3# 1...a:b6 2.e8H+ Kc7 3.Hd8+ Kb7 4.Hc8+ Ka7 5.H:a6+ G:a6#. AUW [A]
- 2938 FRAK** 1...Sf6+ 2.Kh4 Wg4# 1.Wg3 Se5 2.Wg5 Wh1# 1.Kh6 Sf8 2.Wh5 Wg6#. Arystokratyczna superminatura. Blok z trzema matami wzorowymi.
- 2939 KRUG** 1.Se5! Kd8 2.Kb8 Sb6 3.a7 Sa8 4.Kb7! (4.Sf3? Kd7=) 4...Sc7 5.Kb6 Sa8+ 6.Kc6 Sc7 7.Kb7! (Trójkąt. Teraz czarne są w zugzwangu.) 7...Sa8 8.Sf3 zugzwang 8...Kd7 9.Sg5! (Wzajemny zugzwang. 9.Sd4? Kd6) 9...Kd6 (9...Sc7 10.Se6! f3 11.S:c7 f2 12.a8H f1H 13.He8+ Kd6 14.He6+! Kc5 15.Hb6+ Kc4 16.Hb5+ +-) 10.Sh3! f3 11.Sg5 f2 12.Se4+! +- 1-0.