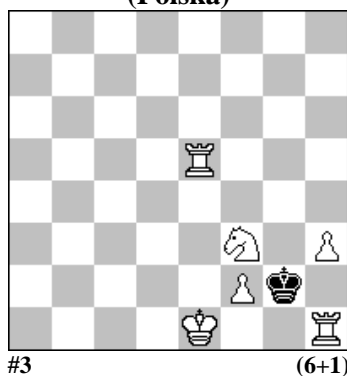


POLSKI ZWIĄZEK SZACHOWY 2023

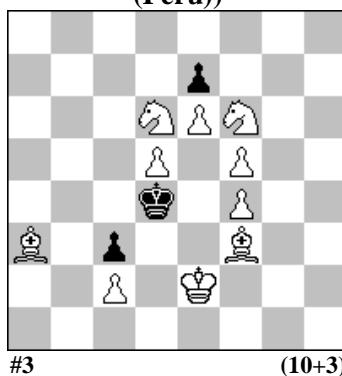
ORYGINAŁY 20 VI 2023 [2886 – 2891]

2886. Andrzej BABIARZ
(Polska)



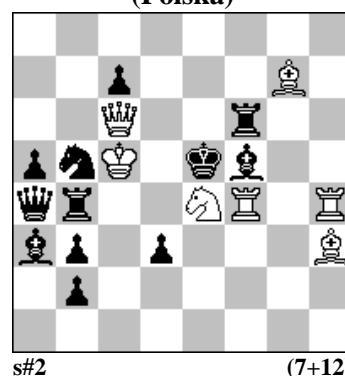
#3 (6+1)

2887. Antonio TARNAWIECKI
(Peru)



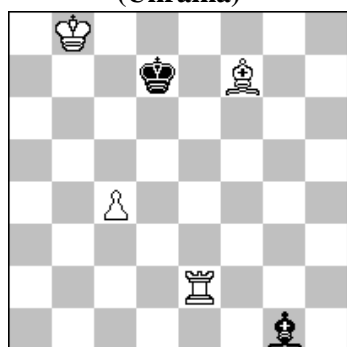
#3 (10+3)

2888. Jarosław BRZOZOWICZ
(Polska)



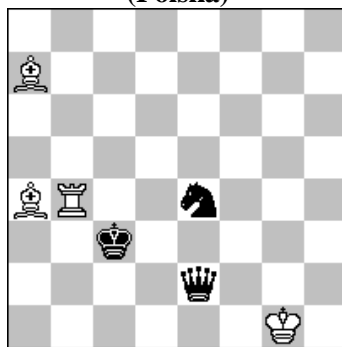
s#2 (7+12)

2889. Jurij BIŁOKIN
(Ukraina)



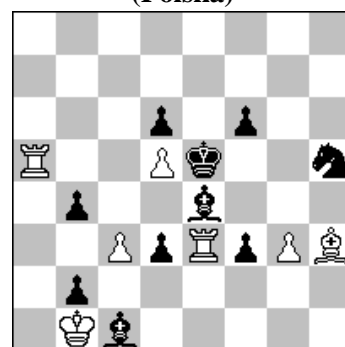
h#2 2 rozwiązania (4+2)

2890. Marian FRAK
(Polska)



h#2 b) He2→d2 (4+3)

2891. Stefan MILEWSKI
(Polska)



h#2 4 rozwiązania (7+10)

- 2886 BABIARZ** 1.Wg1+? K:f3! 2.Wgg5 Kf4 3.Wgf5#? - retropat! Na posunięciu mogą być wyłącznie czarne: 0... K:f3 1.0-0 ! zz Kf4 2.Wfe1 zz Kf3 3.Wf5# i 0...K:h1 1.Ke2! zz Kg2 2.Wg5+ K:h3 3.Wg3# (2.Kh1 Wg1#). Tempowa miniatura retro. [A]
- 2887 TARNAWIECKI** 1.Gg2! tempo 1...e:f6 2.Kf3 tempo K:d5 3.Ke3# 1...e:d6 2.Gf1 tempo Kc4 3.Ke3#. Dwukrotne tworzenie białej baterii królewskiej.
- 2888 BRZOZOWICZ** 1...G:e4 2.W:e4+/H:e4+ W:e4# 1.Sd2! ~ 2.Sc4+ W:c4# 1...Gg4 2.He4+ W:e4# (2.We4+? Kf5!) 1...Ge6 2.We4+ W:e4# (2.He4+ W:e4+ 3.Kc6?) 1...Sd6 2.H:d6+ c:d6#. Kilka słów o konstrukcji zadania. Białe ruchami 2.H/We4+ chcą wymusić mata. Pierwszy warunek - odejście S z e4 - jest spełniony we wstępie; drugi - odejście cz.G - to obrony przed groźbą 2.Sc4+. Unikanie duali wynika z konieczności kontroli pola c6 i f5 wokół białego i czarnego króla. Zamiana po 1...Gg4 (2.A!/B? - 2.B!/A?): mat 2...c:d6 z wariantu jest obroną w złudzie. [A]
- 2889 BIŁOKIN** 1.Gb6 c5 2.Gd8 Ge8# 1.Kd6 Kc8 2.Gc5 We6#. Exchange of functions (wPc4/wKb8: guard/passive guard; wRe2/wBf7: mate/passive guard). Ideal mates. [A]
- 2890 FRAK** a) 1.Kd3 Gf2 2.Sc3 Wd4# b) 1.Sd6 Gd1 2.Sc4 Wb3#. Arystokratyczna miniatura z antykrtycznymi posunięciami białych i matami wzorowymi.
- 2891 MILEWSKI** 1.d2+ Wd3 2.G:d5 Wd3# 1.b:c3 Gf5 2.Kd4 W:e4# 1.Sf4 c4 2.S:d5 W:d5# 1.Sg7 W:f3 2.Gf4 g:f4#. Active sacrifice (black) × 2. AntiZielElement (B1, check; W1, unpin). Chernous theme. Hideaway (bB, self-pinning; bS). Pin restoration theme. Play on the same square (B2, 2). Self-pin/unpin (white). Switchback (wR, captureless, 1). Transferred pin (bB). Unpin/self-pin (black). [wg HAN]