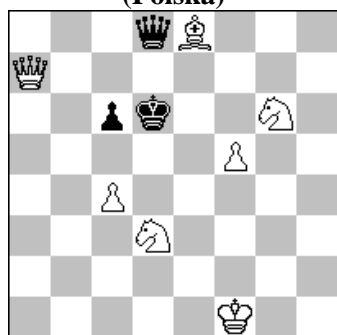


POLSKI ZWIĄZEK SZACHOWY 2023

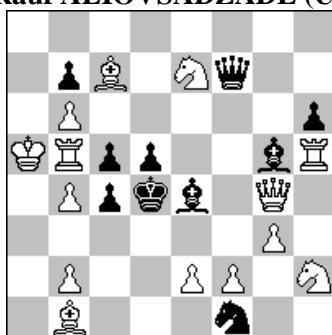
ORYGINAŁY 13 VI 2023 [2880 – 2885]

2880. Stefan PARZUCH  
(Polska)



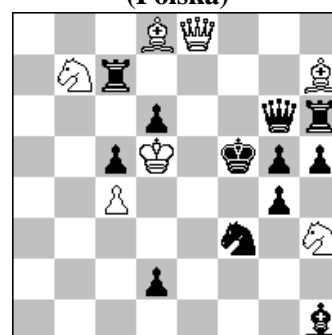
#2 (7+3)

2881. Leonid MAKARONEZ  
& Rauf ALIOVSADZADE (USA)



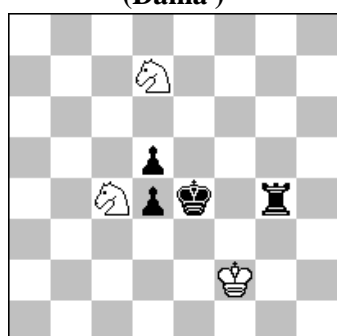
#3 (14+10)

2882. Waldemar TURA  
(Polska)



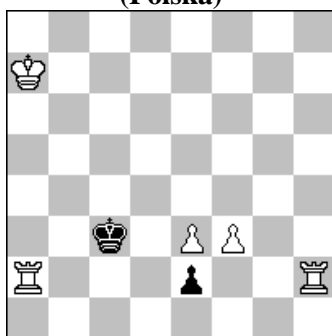
s#2 (7+12)

2883. Niels DANSTRUP  
(Dania)



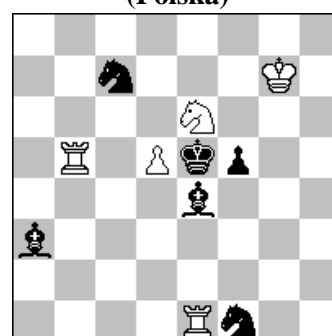
h#2 2 rozwiązania (3+4)

2884. Marian FRAK  
(Polska)



h#2 b) Kc3→d3 (5+2)

2885. Stefan MILEWSKI  
(Polska)



h#2 2 rozwiązania (5+6)

- 2880 PARZUCH** 1...H~[a5,b6] 2.He7/Hd7# 1...Hc7! 2.Hd4/Hc5# 1.Gf7? ~ 2.c5# 1...H~[a5,b6] 2.He7# 1...Hc7! 2.Hd4# 1...c5! 1.Sgf4! ~ 2.c5# 1...H~[a5,b6] 2.Hd7# 1...Hc7! 2.Hc5# 1...c5 2.H:c5# 1.Hh7? H:f8! 1.Hf7? c5! 1.Sf2,c5? H:e8! 1.Sdf4,b4? c5! Oryginalne połączenie: temat warszawski i Makihovi. Lekka konstrukcja (10 bierek!).
- 2881 MAKARONEZ & ALIOVSADZADE** 1...c:b4 2.H:e4+ A d:e4 3. Ge5# B & 2.Sf3+ C H:f3 3.W:d5# D 1.W:c5! - 2.H:e4+ A d:e4 3.Ge5# B/2.Sf3+ C H:f3 3.W:d5# D 1...H:f2 2.W:d5+ D Ke3 3.H:e4# A 1...Gf4 2.Sf3+ C G:f3 3.Ge5# B.
- 2882 TURA** 1.He3! ~ 2.H:g5+ S:g5# 1...Wh:h7 2.He6+ H:e6# (2.S:d6+ H:d6+ 3.K:d6?) 1...Wc:h7 2.S:d6+ H:d6# (2.He6+? H:e6+ 3.Kc6?) 1...d1H+ 2.Hd3+ H:d3# 1...S~+ 2.He4+ G:e4#. Samomatowe unikanie duali droga zwalniania pól wokół białego króla oraz dwa szachujące warianty.
- 2883 DANSTRUP** 1.Wf4+ Kg3 2.Wf5 Sc5# 1.Wh4 Ke2 2.Wf4 Sd6#. Dwa zbliżone maty idealne.
- 2884 FRAK** a) 1.e1S Wab2 2.Sd3 Whc2# b) 1.e1W Wac2 2.W:e3 Whd2#. Słabe promocje, Onkoud – 50 i maty wzorowe tworzące echo kameleonowe.
- 2885 MILEWSKI** 1.Gd6 W:f1 2.G:d5 We1# 1.S:d5 Sc7 2.f4 W:d5#. Active sacrifice (black, delayed). AntiZielElement (W1, flight-unguard; W1, unpin). Exchange of functions (wRe1/wRb5: mate/passive pin). Hideaway (bB, selfpinning). Pin restoration th. Switchback (wR, with captures, 1).Model pin mate × 2. [wg HAN]