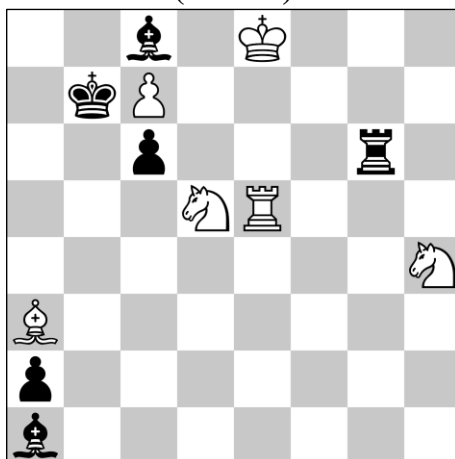


POLSKI ZWIĄZEK SZACHOWY 2022

ORYGINAL 14 XII 2022 [2799]

2799. Bogusz PILICZEWSKI

(Polska)



= (6+6)

FEN: 2b1K3/1kP5/2p3r1/3NR3/7N/B7/p7/b7

Aby osiągnąć remis białe paradoksalnie muszą oddać wszystkie swoje bierki. **1.We2** (1.We1? Wg8+! 2.Gf8 (2.Kf7 Wg7+ 3.Ke8 Ge5! 4.Se7 K:c7 5.S:c8 K:c8 6.Sf5 Wa7 -+) 2...Ge5 3.Se7 Wg4 4.S:c8 K:c8 5.Sf5 K:c7 -+) **1...We6+!** (Czarne efektownie rozpoczynają grę od ofiary wieży, a potem gońca. Po innych kontynuacjach białe remisują w następujący sposób: (1...Wg8+ 2.Kf7 Wg7+ 3.Kf8 c:d5 4.W:a2 Gf6 (4...Gc3 5.Gb2 W:c7 6.G:c3 W:c3 =) 5.Wf2 Gd4 6.Wf7 W:f7+ 7.K:f7 K:c7 =) (1...Gc3 2.W:a2 Wg8+ 3.Kf7 Wg7+ 4.Kf8 c:d5 5.Gb2 =) **2.W:e6 Gc3!!** (Ofiara gońca. Jeśli czarne zdecydują się poświęcić gońca na polu e5, to białe ofiarowują własną wieżę i remisują, mimo, że czarny pionek zamieni się w hetmana: 2...Ge5 3.W:c6! a1H 4.Wb6+ Ka7 5.Sg6 G:c7 6.Wc6 Gg3 (6...Gb7 7.W:c7 H:a3 =) 7.W:c8 H:a3 =) (2...G:e6 3.Sb4 K:c7 4.S:a2 =) **3.W:c6!!** (Białe nie przyjmują ofiary gońca i odpowiadają poświęceniem wieży z planem ofiary gońca w następnym ruchu. Błędem byłoby: 3.S:c3? a1H 4.Se4 (4.We3 H:a3 5.Sg6 Hd6 6.Kf7 Hc5 7.Wf3 Gg4 -+) 4...G:e6 5.Sc5+ Kc8 6.S:e6 Hf6 7.Sd8 H:h4 -+) **3...K:c6** (Ofiarę wieży trzeba przyjąć. Remisuje 3...a1H 4.Wb6+ Ka7 5.Gc5 Ha4+ 6.Wb5+ Ka6 7.S:c3 H:h4 8.Wb6+ =) **4.Gb2!** (Ofiara gońca. Przegrywa 4.Sb4+? G:b4 5.Gb2 K:c7 -+) **4...G:b2** (4...Gd7+ 5.Kf7 G:b2 6.Sb4+ K:c7 7.S:a2 =) **5.Sb4+ K:c7 6.S:a2** (Powstała pozycja z dwoma gońcami przeciwko dwóm skoczkom.) **6...Gb7!** (6...Ga6 7.Sb4 Gb5+ 8.Kf7 Gc4+ 9.Ke8! Gc3 10.Sc2 Gd3 11.Se3 =) **7.Sg6!** (Pierwsza złuda tematyczna następuje po narzucającym się: 7.Sf5? Gc6+ 8.Ke7 Gd5 9.Sb4 Ga3 10.Ke8 Gf3! (10...G:b4? 11.Se7 Gd~ 12.Sd5+ G:d5 Pat =) 11.Se3 (Nie można odejść skoczkiem b4 z powodu mata: 11.Sc2? Gh5#) 11...Gh5+ (11...G:b4? 12.Sd5+ G:d5 Pat =) 12.Ke7 G:b4+ -+) **7...Gc6+ 8.Ke7!** (Druga złuda tematyczna powstaje po: 8.Kf8? Ga3+! (Remisuje 8...Gd5? 9.Sb4 Ga3 10.Ke8! (Kolejność ma znaczenie, przegrywa bowiem: 10.Se7? Gf3! 11.Sc2 Gc5 12.Kf7 Ge4 13.Sa1 Kd7 14.Sg8 Gd5+ -+) 10...G:b4 11.Se7 Gd~ 12.Sd5+ G:d5 Pat =) 9.Kg7 Gd5 10.Sc3 Gb2 -+) **8...Gd5 9.Sb4 Ga3 10.Ke8** (10.Sf4? G:b4+ 11.Ke8 Gc6+ -+) **10...G:b4** (Czarne osiągnęły swój cel - zdobyły jednego ze skoczków.) **11.Se7** (Białe atakują gońca i jednocześnie bronią kluczowego pola c6.) **11...Gd~ 12.Sd5+!** (Końcowa ofiara drugiego skoczka. Białe ratują się patem.) **12...G:d5 Pat 1/2-1/2**

Pełną komputerową analizę pozycji po ruchu 6...Gb7! można znaleźć na stronie:

https://szyzygy-tables.info/?fen=4K3/1bk5/8/8/7N/8/Nb6/8_w_-_0_1