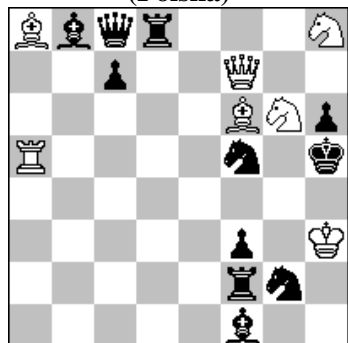


POLSKI ZWIĄZEK SZACHOWY 2022

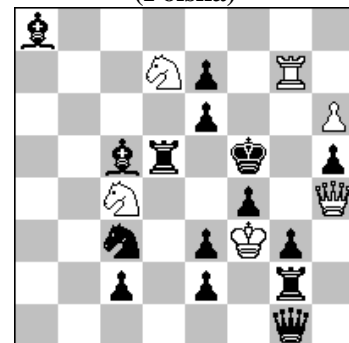
ORYGINAŁY 14 III 2022 [2611 – 2612]

2611. Waldemar TURA
(Polska)



s#2 (7+11)

2612. Waldemar TURA
(Polska)



s#3 (6+15)

2611 1...c5 2.G:f3+ W:f3# 1...c6 2.W:f5+ H:f5# 1.H~? ~ 2.Sf4+ S:f4# 1...c5 2.G:f3+ W:f3# (2.W:f5?) 1...c6 2.W:f5+ H:f5# (2.G:f3?) 1...Wd4! 1.Hd7!? c6! 1.Hd5! ~ 2.Sf4+ S:f4# 1...c5 2.H:f5+ H:f5# 1...c6 2.H:f3+ W:f3#

Biała korekcja z zamianą kontynuacji w 2 wariantach. Gry czarnych wprowadzają jako motyw szkodliwości obron włączenie Gb8 na pola g3 i h2 w siatce matowej, przesłony obu białych figur stanowią zaś motyw antydualowy. Po paradoksalnym, atakującym po raz drugi punkty matowania, wstępie przesłony Ga8 i Wa5 w obronach zmieniają swą funkcję stając się dodatkowymi motywami szkodliwości. Na uwagę zasługuje zamiana recyprok w odniesieniu do matów. Taka zamiana w tradycyjnych samomatowych recyprokach nie jest czymś szczególnym, jak widać w przytoczonym s#2 Kd5/Kc3 typu meredith. W innych rodzajach zamian maty ujęte w formę recyprok są niespotykane

1...d2 2.Hf3+ G:f3# 1...d:c2 2.Sb4 G:g2# 1.Sb4? d:c2! 1.Wd1! tempo 1...d2 2.Sb4 G:g2# 1...d:c2 2.Hf3+ G:f3#.

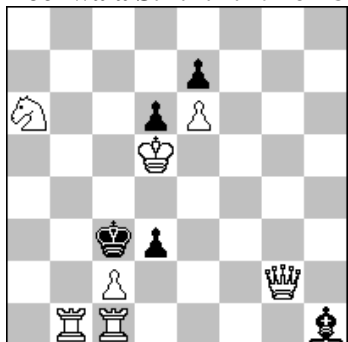
2612 1...Gd6 2.Hf6+ e:f6 3.S:d6+ W:d6# 1...e5 2.Hg5+ Ke6 3.S:c5+ W:c5# 1.Sf8! ~ 2.Wg5+ Kf6 3.H:f4+ Wf5# 1...Se4 2.Wf7+ Sf6 3.Hg4+ h:g4# 1...Gd6 2.H:h5+ Kf6 3.Hg5+ W:g5# (2.Hh3+? Kf6 3.Sd7#) 1...e5 2.Hh3+ Kf6 3.Sd7+ W:d7# (2.H:h5+? Kf6 3.Hg5#).

Trzy wyraziście zróżnicowane pary wariantów. W przygotowaniu posunięciami białych skoczków i hetmana następuje wymuszenie mata po biciu czarnego gońca, a skoczki zamieniają się funkcjami. W rozwiązaniu - groźba i gra po 1...Se4 to swoiste częstochowskie związywanie figur - raz białej, a raz czarnej. W dwóch głównych odgałęzieniach po zaatakowaniu przez czarne punktu f4 ich król odchodzi umożliwiając dwa nowe wymuszenia. Czarne przesłaniają kolejno jedną z linii matowania czarnej wieży - przykrycia baterii, eliminując dodatkową kontynuację. Takie unikanie duali przedstawiono po raz pierwszy. S#3 Kd3/Kd6 prezentuje łatwiejsze antydualowe przesłony dwu różnych figur czarnych.

1.Sc6! ~ 2.Hd5+ K:d5 3.Sf4+ S:f4# 1...Gb4,b6 2.S:c7+ Kc5 3.Sa6+ H:a6# (2.S:d4+? Kc5 3.S:b3#!) 1...Ga7 2.S:d4+ Kc5 3.S:b3+ W:b3# (2.S:c7+? Kc5 3.Sa6#!).

1...c4+!).

Waldemar TURA
Pochwała S.E.P.A. 1976-78

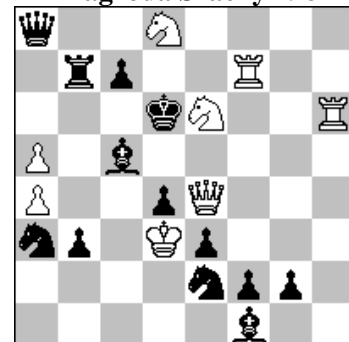


s#2 (7+5)



2022.03.14

Waldemar TURA
II nagroda Szachy 1984



s#3 (8+13)