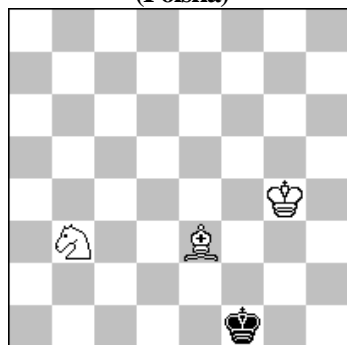


POLSKI ZWIĄZEK SZACHOWY 2021

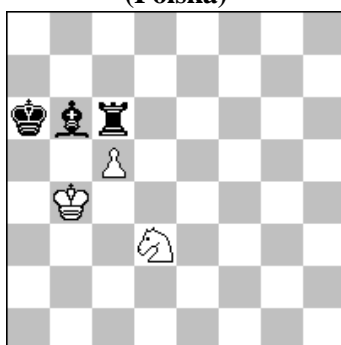
ORYGINAŁY 24 XI 2021 [2520 – 2525]

2520. Marian FRAK
(Polska)



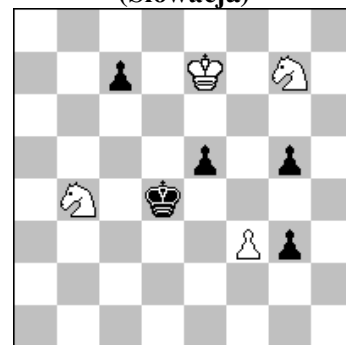
h#2,5 b) Sb3→f2 (3+1)

2521. Stefan PARZUCH
(Polska)



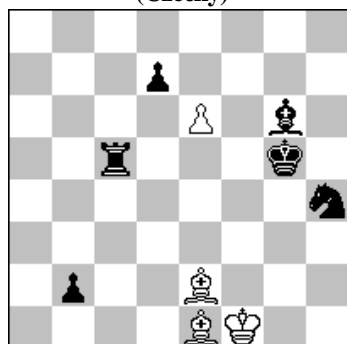
h#2,5 DUPELKS (3+3)

2522. Imrich BANDŽUCH
(Słowacja)



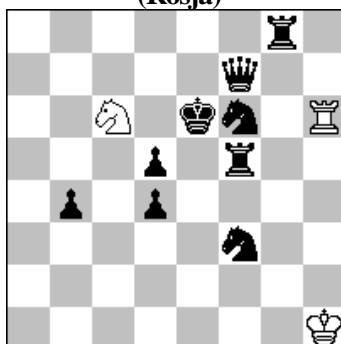
h#2,5 2 rozwiązania (4+5)

2523. Alexander FICA
(Czechy)



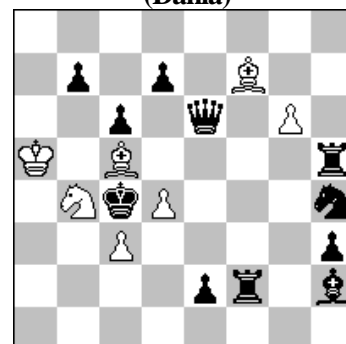
h#2,5 3 rozwiązania (4+6)

2524. Aleksiej IWUNIN
(Rosja)



h#2,5 5 rozwiązań (3+9)

2525. Steffen Slumstrup NIELSEN
(Dania)



h#2,5 b) Pd7→g4 7+11)

- 2520 FRAK a) 1...Kf3 2.Ke1 Gf2+ 3.Kf1 Sd2# b) 1...Kh3 2.Kg1 Se4+ 3.Kh1 Sg3#. a) 1...Kf3 2.Ke1 Gf2+ 3.Kf1 Sd2# b) 1...Kh3 2.Kg1 Se4+ 3.Kh1 Sg3#. Kwartet z 2 matami idealnymi,
- 2521 PARZUCH a) 1...Ka4 2.Wc7 c6 3.Wa7 Sb4# b) 1...W:c5 2.Sb2 Wc3 3.Sa4 Ga5#. Dwa maty idealne z zamianą miejsc białych K i S oraz analogicznym sposobem blokowania w obu pozycjach.
- 2522 BANDŽUCH 1...Sc2+ 2.Kd5 Se6 3.c6 Se3# 1...Se6+ 2.Ke3 Sd4 3.Kf4 Sd5#. Dwa maty wzorowe.
- 2523 FICA 1...e7 2.b1G e8S 3.Gbf5 Gd2# 1...e:d7 2.Sf3 d8H+ 3.Kh5 Hh4# 1...Gc3 2.Sf5 Kg2 3.Kh4 Gf6#. Trzy maty wzorowe.
- 2524 IWUNIN 1...S:b4 2.Ke5 Wg6 3.Se4 Sd3# 1...Sa7 2.Kd6 W:f6+ 3.Kc5 Wc6# 1...Se7 2.We5 S:g8 3.Hd7 W:f6# 1...W:f6+ 2.Kd7 Wd6+ 3.Ke8 Wd8# 1...Wh7 2.Wd8 W:f7 3.Wd6 We7#.
- 2525 NIELSEN a) 1...d5 2.Hg4 Gd4 3.Sf5 d6# b) 1...Sd5 2.He3 Gb4 3.Ge5 Sf4#. Cheney-Loyd w mechanizmie uwolnień, przesłonięty i matów z baterii.