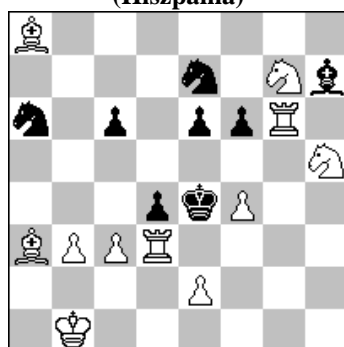


POLSKI ZWIĄZEK SZACHOWY 2021

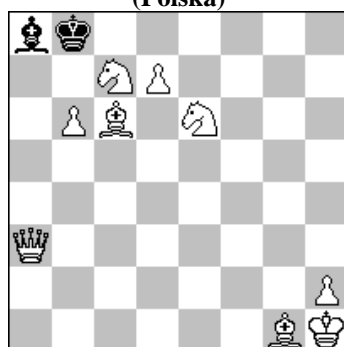
ORYGINAŁY 13 IV 2021 [2326 - 2331]

2326. Miguel URIS  
(Hiszpania)



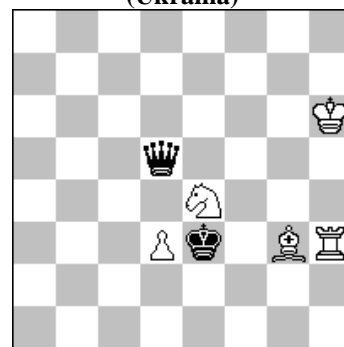
#2 (11+8)

2327. Marian FRAK  
(Polska)



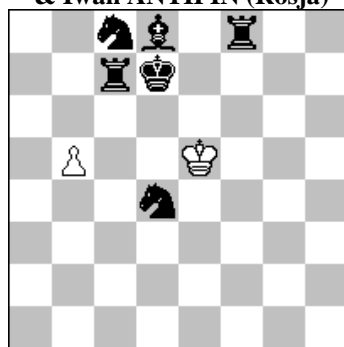
s#5 (9+2)

2328v. Dmitrij GRINCZENKO  
(Ukraina)



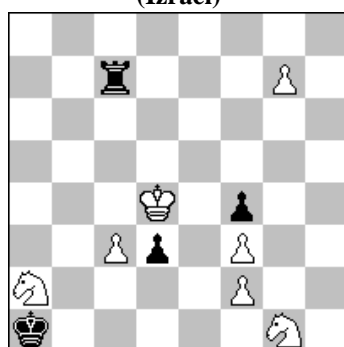
h#2\* (5+2)

2329. Aleksandr PANKRATIEW  
& Iwan ANTIPIŃ (Rosja)



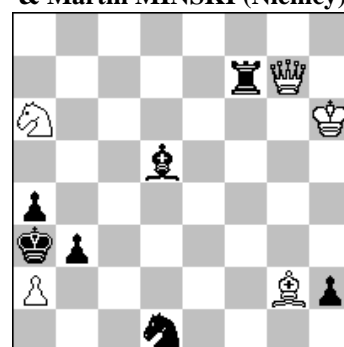
h#3 2 rozwiązania (2+6)

2330. Michael PASMAN  
(Izrael)



+ (7+4)

2331. Dawid GURGENIDZE (Gruzja)  
& Martin MINSKI (Niemcy)



+ (5+7)

- 2326 URIS** 11...Se7~ 2.G:c6#; 1...Sd5! 1...Kd5 a 2.S:f6# A W:d4# B 1.Wf3? ~ 2.S:f6# 1...Sg8 2.G:c6# 1...Sd5 2.Sg3# 1...Kd5 2.S:f6# 1...d:c3! 1.Gc1? ~ 2.S:f6# A 2.W:d4# B 1...Kd5! a 1.Gd6? ~ 2.S:f6# A 1...Kd5 a 2.W:d4# B 1...Sg8 2.G:c6# 1...Sd5 2.Sg3# 1...e5! 1.Wgg3? ~ 2.W:d4# B 1...Kd5 a 2.S:f6# A 1...Sf5 2.G:c6!...d:c3 2.Wge3# 1...e5! 1.Wg4! ~ 2.S:f6# 1...Sg8 2.G:c6# 1...Sd5 2.Sg3# 1...Kd5 2.S:f6#. Le Grand, Dombrovskis, Barnes, Mäkihovi, Rudenko, Black Correction, changed mates. [Autor]
- 2327 FRAK** 1.b7! G:b7 2.Hf8+Gc8 3.Hb4+ Gb7 4.Sa6+Ka8 5.He7 G:c6#.
- 2328v. GRINCZENKO** 1...Ge1+ 2.Kd4 Gc3# 1.Ha2 Kg5 2.He2 Gf2#. Blok z zamianą gry przy pomocy białej btaerii działającej w różnych posunięciach. [Autor] Bardziej ekonomiczna wersja pomysłu (miniatura!).
- 2329 PANKRATIEW & ANTIPIŃ** 1.Sf5 b6 2.Sfe7 b7 3.We8 b8S# 1.Sc6+ b:c6+ 2.Ke8 Ke6 3.Wd7 c:d7#.
- 2330 PASMAN** 1.Sc1! (Tematyczna złuda : 1.g8H d2 2.Hb3 Wd7+ 3.Ke4 [3.Kc4 d1H 4.H:d1+ W:d1 5.Sb4 W:g1] 3... d1H 4.H:d1+ W:d1 5.Se2 K:a2; 1.K:d3 W:g7 2.Se2 K:a2) 1... d2 (1... W:g7 2.S:d3 W:g1 3.c4! Ka2 4.c5 Kb3 5.c6+-) 2.Sb3+ Kb2 (2... Ka2 3.g8H! [3.S:d2 W:g7] 3... d1H+ 4.Sd2+ Kb2 5.Hb8+ Kc2 6.H:c7) 3.S:d2 W:g7 4.Sc4+! (4.Se4 W:g1 5.c4) (4.Se2 Wd7+ 5.Ke4 W:d2) 4... Kb3 5.Se2! (5.Sa5+ Ka4; 5.Sh3 Wd7+ 6.Kc5 Wc7+) 5... Wd7+ 6.Kc5! Wc7+ 7.Kb5! W:c4 8.Sd4+! K:c3 9.Sc6! wzajemny zugzwang 9... Kd3 10.Se5+ Ke2 11.K:c4.1-0
- 2331 GURGENIDZE & MINSKI** 1.Ha1! (1.Hd4? G:g2=) 1...Wh7+! gra na pat (1...b2 2.H:d1 G:g2 3.Hd3+ K:a2 4.Sb4+ Ka1 5.Ha3+ Kb1 6.Ha2+ Kc1 7.Hc4+ Kd2 [7...Kb1 8.Hc2+ Ka1 9.H:a4+ Kb1 10.Hd1#] 8.Hd3+ Ke1 9.Sc2+ Kf2 10.He3+ Kf1 11.He1# mat wzorowy z blokowaniem; 1...G:g2 2.a:b3+ K:b3 3.H:d1+-) 2.K:h7 Ge4+! (2...b2 3.H:d1 Ge4+ 4.G:e4 h1H+ 5.H:h1+- [5.G:h1? b1H+ 6.H:b1 pat]) 3.G:e4 (3.Kg7? b2 4.H:d1 b1H 5.Hd6+ K:a2 6.He6+ Ka1 7.G:e4 h1H=) 3...h1H+! 4.G:h1 b2! 5.Hb1! (5.H:d1? b1H+ 6.H:b1 pat) 5...Sc3 6.Sb4!! puenta (6.Ge4? S:b1 7.G:b1 pat wzorowy; 6.He1? b1H+ 7.H:b1 S:b1=) 6...S:b1 (6...K:b4 7.H:b2+-) 7.Sc2+ K:a2 8.Gd5# - mat wzorowy z dwoma blokowaniem.