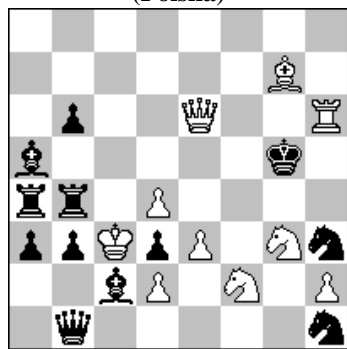


POLSKI ZWIĄZEK SZACHOWY 2021

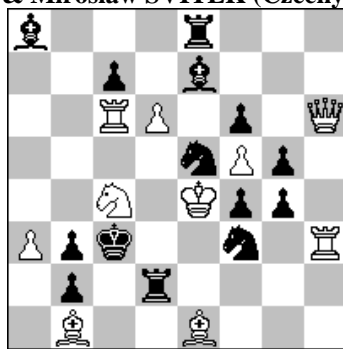
ORYGINAŁY 6 VII 2021 [2392 - 2397]

2392. Waldemar TURA
(Polska)



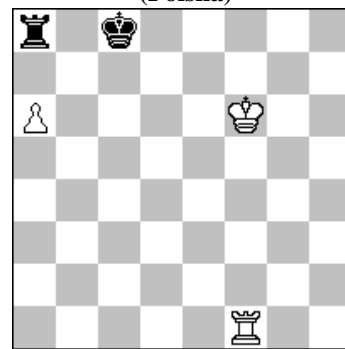
s#2 (10+12)

2393. Zoltan LABAI (Słowacja)
& Miroslaw SVITEK (Czechy)



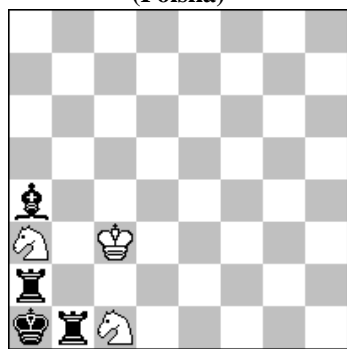
s#2 (10+14)

2394. Stefan PARZUCH
(Polska)



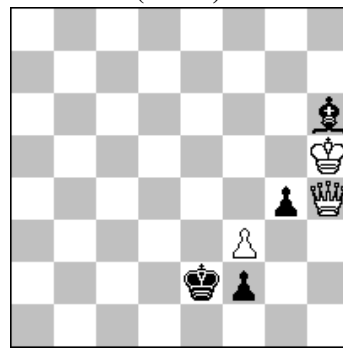
h#2* (3+2)

2395. Andrzej BABIARZ
(Polska)



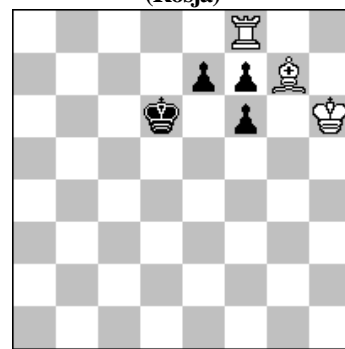
h#2 2 rozwiązania (3+4)

2396. Stefan MILEWSKI
(Polska)



h#2 2 rozwiązania (3+4)

2397. Aleksiej IWUNIN
(Rosja)



h#3 2 rozwiązania (3+4)

2392 TURA 1.d5? ~ 2.Sfe4+ A R:e4#/ 2.Sge4+ B R:e4#/ 2.Qg4+ C R:g4# 1...Sf4 c 2.Sfe4+ A R:e4#/2.Sge4+ B R:e4# 1...S:g3 a 2.Qg4+ C R:g3# 1...S3:f2 b 2.h4+ D R:h4# 1...S1:f2! d 1.Qd7! ~ 2.Qb5+ R:b5# 1...Sf4 c 2.Qd5+ E S:d5# 1...S:g3 a 2.Sfe4+ A S:e4# ...S3:f2 b 2.Sge4+ B S:e4# 1...S1:f2 d 2.Sge4+ B S:e4#.

	~	c	a	b	d
1.d5?	ABC	AB	C	D	!
1.Hd7!	F	E	A	B	B

W złudzie – Fleck - Karlstrom ze zmniejszającą się stopniowo ilością matów, w rozwiązaniu 3 zamiany i temat Żuka przedstawiony bodajże po raz pierwszy w formie obron. Ruch obalający groźbę w rozwiązaniu wskazuje na Żuka w tradycyjnej postaci. Dwufazowa kombinacja Dombrowskisa z Hanneliusem w formie obron zrealizowana wskutek wielokrotnej groźby w złudzie.

2393 LABAI & SVITEK 1...Se5~ 2.S:d2+ A G:c6# 1...S:c4 2. H:f6+ B G:f6# 1.H:f6! B ~ 2.S:d2+ A G:c6# 1...G:d6 2.S:d6+ G:c6# 1...G:f6 2.S:e5+ G:c6#.

2394 PARZUCH 1...Ke7 2.Wb8 Wc1# 1.Wa7 Ke6 2.Wc7 Wf8#. Pięciobierkowa miniatura – blok z dwoma matami idealnymi.

2395 BABIARZ 1.Gc2 S:b1 2.G:b1 Sb3# 1.Gb3 S:a2 2.G:a2 Sc2 #. Uproszczony Czumakow (czarne wieże) z aktywnym Zilahi (białe skoczki), analogiczne echomaty idealne w arystokratycznej miniaturze. [Autor]

2396 MILEWSKI 1.Gd2 (Ke3?) H:g4 2.Ke3 He4# 1.Ge3 (K:f3?) Hg5 2.K:f3 H:g4#

2397 IWUNIN 1.e5 Wd8+ 2.Ke6 Gf8 3.f5 Wd6# 1.f5 Kg5 2.e6 Wd8+ 3.Ke7 Gf6#.