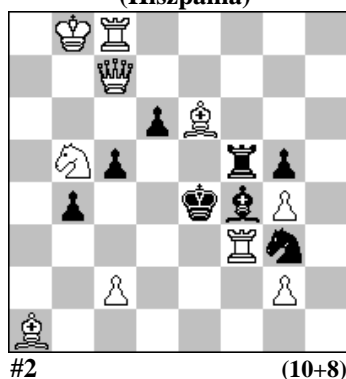


POLSKI ZWIĄZEK SZACHOWY 2021

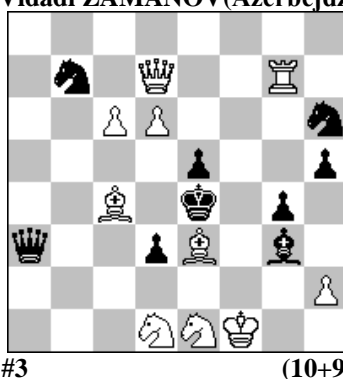
ORYGINAŁY 27 IV 2021 [2338 - 2343]

2338. Miguel URIS  
(Hiszpania)



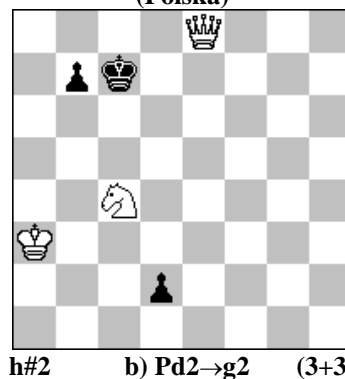
#2 (10+8)

2339. Leonid MAKARONEZ (Izrael)  
& Vidadi ZAMANOV (Azerbejdżan)



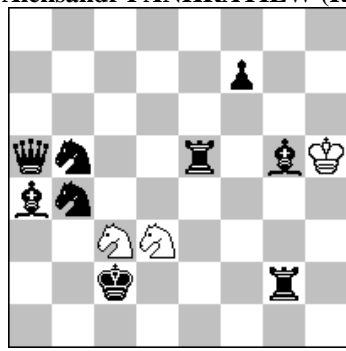
#3 (10+9)

2340. Andrzej BABIARZ  
(Polska)



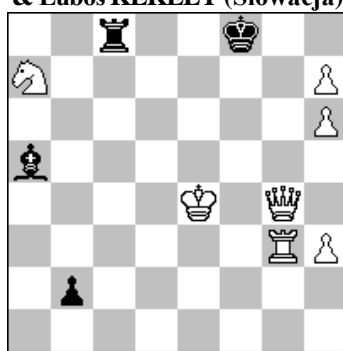
h#2 b) Pd2→g2 (3+3)

2341. Aleksiej IWUNIN  
& Aleksandr PANKRATIEW (Rosja)



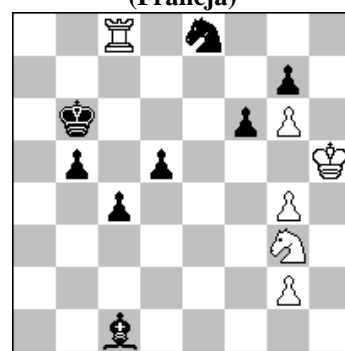
h#3 2 rozwiązania (3+9)

2342. Michal HLINKA  
& Luboš KEKELY (Słowacja)



= Czarne zaczynają (7+4)

2343. Marc GELLY  
(Francja)



= Czarne zaczynają (6+8)

- 2338 URIS 1...G~ a 2.S:d6# C 1...Ge5! b 1...We5 c 2.S:d6# C 1...c4 x 2.H:c4# X 1.H:d6! tempo 1...W~ 2.Gd5# A 1...We5! c 2.Hd3# B 1...G~ a 2.Hd3# B 1...Ge5! b 2.Gd5# A 1...G:d6+ d 2.S:d6# C 1...c4 x 2.W:c4# Y 1...b3 2.Sc3# 1...S~ 2.G:f5#. Feldmann – Grimshaw – Black Correction. Changed mates – Transferred mates – Check provocation. [Autor]
- 2339 MAKARONEZ & ZAMANOV 1.He6? Hd6! 1.Wg5! 2.Hh7+ Sf5 3.Hf5# 1...Hd6 1...Hd6 2.Gd3+ Hd3 3.Hd3# 1...Sd6 2.He6! Hc5 3.Gd3# 1...G:e1 2.We5+ Kf3 3.Gd5#. Тематические защиты на одном поле d6 В одном варианте конь блокирует поле для ферзя, во втором варианте ферзь вскрывает вертикаль «d» в дополнительном варианте вскрывается вертикаль «e». [Autorzy]
- 2340 BABIARZ a) 1.d1W Sb6 2.Wd6 Sa8# b) 1.g1G Sd6 2.Gb6 Sb5#. Zamiana pól aktywnego blokowania i wstępu białego skoczek b6 <-> d6. Słabe promocje blokerów, maty wzorowe w miniaturze. [Autor]
- 2341 IWUNIN & PANKRATIEW 1.Gd2+ S:e5 2.Kc1 Kh4 3.Sc2 (Gc2?) Sd3# 1.Wd2 S:b5 2.Kd1 Kg4 3.Gc2 (Sc2?) Sc3#. Złudy: 1.Gd2+ S:e5 2.Kc1 ?? 3.Sc2 Sd3# 1.Wd2 S:b5 2.Kd1 ?? 3.Gc2 Sc3#.
- 2342 HLINKA & KEKELY 1...b1H+ 2.Wd3 Hb7+ (2...We8+ 3.Kf4! Gc7+ 4.Kg5 We5+ 5.Kh4 He1+ 6.Hg3! He4+ 7.Hg4=) 3.Sc6! (3.Kf4? Wc4+→) 3...H:c6+ 4.Kf4! (4.Kf5? Hb5+! 5.Kf4 Gc7+ 6.Ke3 We8+ 7.Kf2 Gb6+ 8.Wd4 G:d4+ 9.H:d4 He2+→) 4...Hc4+ (4...Hc7+ 5.Kf3!=) 5.Kg5 Wc5+ 6.Kh4 Ge1+ 7.Wg3 switchback 7...G:g3+ 8.K:g3 Hc3+ 9.Hf3+ Ke7! 10.h8H! H:h8 11.Hb7+! (11.He4+? He5+→) 11...Kd6 or Ke6 12.Ha6+! (12.Hb6+? Kd5! 13.Hb7+ Wc6 14.Hd7+ Wd6 15.Hb5+ Ke6→) 12...Wc6 13.Ha3+! (13.Hd3+? Kc7→) 13...Ke6 (13...Kd7 14.Ha7+! Wc7 15.Ha4+! Kd8 16.Ha8+ Wc8 17.Hd5+ wieczny szach) 14.Ha2+! (14.He3+? He5+ →; 14.Hb3+? Kd7 15.Hb7+ Kd6 16.Hb4+ Kc7→) 14...Kf5 15.Hb1+! wieczny szach (15.Hf7+? Hf6→; 15.Hf2+? Kg6→).
- 2343 GELLY 1...Sd6 (1...Sc7 2.Sf5 Gh6 3.g5 f:g5 4.g4 d4 5.W:c7 K:c7 6.Sd6 =; 1...d4 2.W:e8 ; 1...Gf4 2.W:e8 G:g3 3.We6+ =) 2.Wg8! (2.Wd8? Kc6! 3.Wg8 Gh6 4.g5 f:g5 [4.Se2 Kc5 -] 5.Se2 Kc5 - [5.Wd8 g4 -]) 2...Gh6! (2...Gb2 lub 2...f5 3.W:g7 =) 3.g5! (3.Se2? Kc5 4.g5 f:g5 5.g4 Se4 - lub 4.Sf4 d4 5.Se6+ Kd5 6.S:g7 c3! -) 3...f:g5 4.Wd8! (4.Se2? g4 -) 4...Kc5 5.W:d6!! (5.Kg4? d4 -) 5...K:d6 (5...b4 =) 6.Se4+!! (Złuda tematyczna: 6.Sf5+? Ke5 7.g4 c3!! 8.Sd4 Kf6!! - [7.Sd4,e3 g4 -]) 6...Ke5 (6...Kc6 7.g4! b4 8.Sd6! jak w grze głównej; 6...Kc7 7.g4! Kd8 8.Sc3! remis) 7.g4! (7.Sd2? g4! -) 7...b4 (7...d4 8.Sd2! c3 9.Sf3+ Ke4 10.S:d4 remis) 8.Sc5! Kd6 (8...Kd4 9.Sb3,e6+ remis) 9.Se4+ Kc6,e6 10.Sd6! (10.Sf6,c3? d4 -; 10.Sc5? c3! -) 10...c3 11.Sb5! c2 12.Sd4+ Kd7 13.S:c2 b3 14.Sa3 b2 15.Sb1 remis. Theme: Pawn's sacrifice, then Rook's sacrifice ("de qualité") preparing a self-incarceration. Tabou Knight :promenade with feedback. [Autor]