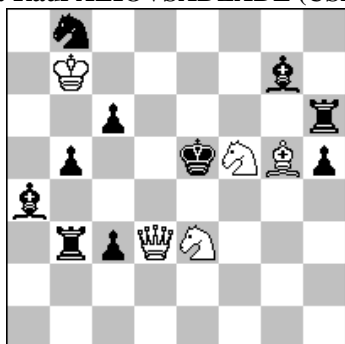


POLSKI ZWIĄZEK SZACHOWY 2021

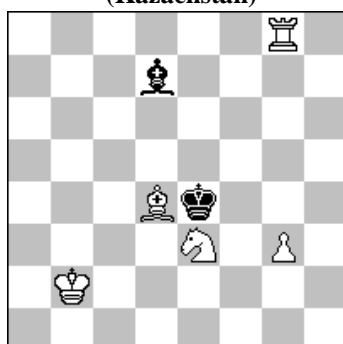
ORYGINAŁY 16 III 2021 [2302 - 2307]

2302. Leonid MAKARONEZ (Izrael)  
& Rauf ALIOVSADZADE (USA)



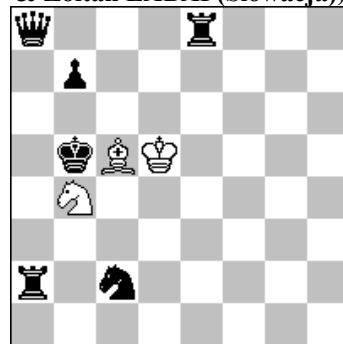
#3 (5+10)

2303. Nikolaj AKIMOW  
(Kazachstan)



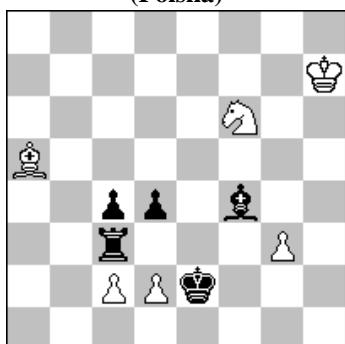
h#2 3 rozwiązania (5+2)

2304. Alexander FICA (Czechy)  
& Zoltan LABAI (Słowacja)



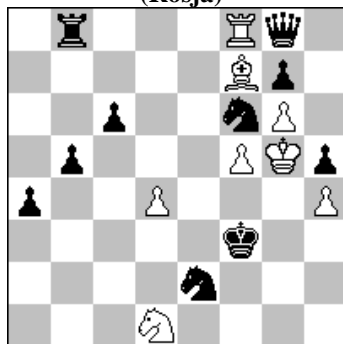
h#2,5\* 3 rozwiązania (3+6)

2305. Stefan MILEWSKI  
(Polska)



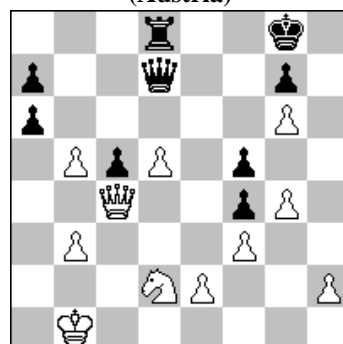
h#3 b) Pg3→b2 (6+5)

2306. Władisław NEFIODOW  
(Rosja)



h#3 2 rozwiązania (8+10)

2307. Peter S. KRUG  
(Austria)



+ (11+9)

- 2302 MAKARONEZ & ALIOVSADZADE. 1.Sd4? ~ 2.S:c6+ ~ 3.Hd5# 1...Kd6 2.S:b5++ K~/Kc5 3.Hf5/Hc4# 1...Wd6 2.Sf3+ Ke6 3.Hf5# 1...b4! 1.Se7! ~ 2.S:c6+ ~ 3.Hd5# 1...b4 2.Sc4+ Ke6 3.Hf5# 1...Ke6 2.Hf5+ Kd6 3.Sc8# 1...Wd6 2.Sg4+ h:g4/Ke6 3.Hf5/He3#. Change of play. [Autorzy]
- 2303 AKIMOW 1.Ge6 Sc4 2.Kf5 Sd6# 1.Gg4 Kc3 2.Gf3 We8# 1.Gb5 Wf8 2.Gd3 Wf4#. 3 maty z blokowaniem. [Autor]
- 2304 FICA & LABAI 1.Wa5 Sa2 2.Ha6 Sc3# 1...Kd6 2.Wa5 Sd5 3.Ka6 Sc7# 1...Ga7 2.Ka5 Kc5 3.Wa4 Gb6# 1...S:c2 2.Ka6 Kc4 3.Wa5 Sb4#. Cztery maty wzorowe.
- 2305 MILEWSKI a) 1.Kf3 g:f4 2.K:f4 Kg6 3.Rf3 Bc7# b) 1.Be5 d:c3 2.Ke3 c:d4 3.K:d4 Bb6#. Active sacrifice (white) × 2. Chumakov theme (b-r, 2, 2). Exchange of functions (bRc3/bBf4). Self-block / Captured). Kniest theme × 2. Model mate × 2. [HA]
- 2306 NEFIODOW 1.Sg3! (S~?) Ga2 2.H:a2 We8 Hg2! (Hg2+?) We3# 1.Sg4! (S~?) W:b8 2.H:b8 Ge8 3.Hg3! (Hg3+?) G:c6#. (Тема: Перекрытие будущей линии шаха! в классической схеме, в чистом виде с выбором! Описание новизны позиции: Проглядывается потенциальная возможность построения прямой батареи: 1.Se4?? f6 2.S4g3 fg 3.- Bd5++ # ! Но, 1.Se4+ ШАХ!! Белый Кр находится в непосредственной близости от чёрного Кр! Zilahi. Bristol bicolore. Echo diagonal-orthogonal. [Autor]
- 2307 KRUG 1.b6! a:b6 2.d6+ Kh8 3.Se4 f:e4 4.Hd5 H:d6 5.Hh5+ Kg8 6.Hh7+ Kf8 7.Hh8+ Ke7 8.H:g7+ Ke6 9.Hf7+ Ke5 10.Hf5+ Kd4 11.H:e4+ Kc3 12.Hc2+Kd4 13.Hd3+ Ke5 14.He4+ Kf6 15.Hf5+ Kg7 16.Hf7+ Kh6 17.Hh7+ Kg5 18.h4+ Kf6 19.Hf7+ Ke5 20.Hf5+ Kd4 21.Hd3+ Ke5 22.He4+ Kf6 23.Hf5+ Kg7 24.Hf7+ Kh6 25.Hh7# 1-0.