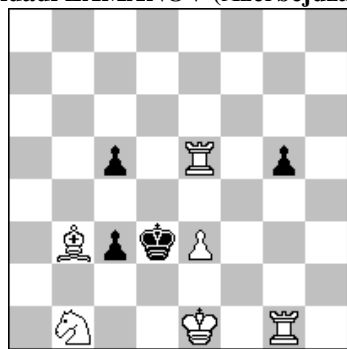


POLSKI ZWIĄZEK SZACHOWY 2021

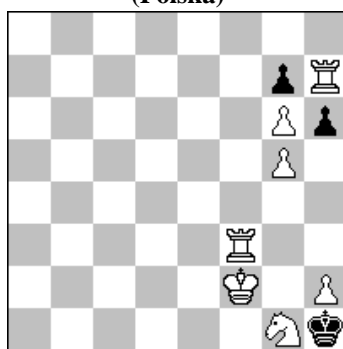
ORYGINAŁY 16 II 2021 [2278 - 2283]

2278. Zoltan LABAI (Słowacja)
Vidadi ZAMANOV (Azerbejdżan)



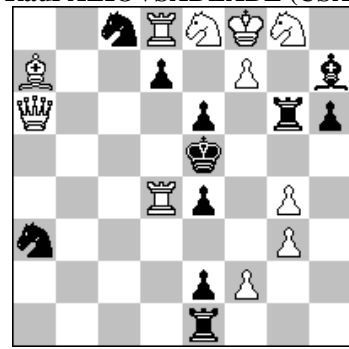
#2 (6+4)

2279. Andrzej BABIARZ
(Polska)



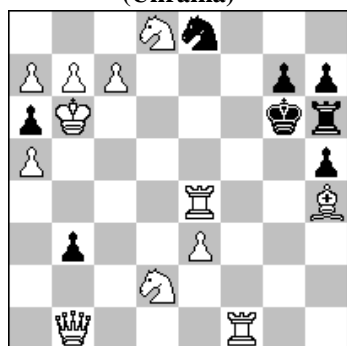
#2 (7+3)

2280. Leonid MAKARONEZ (Izrael)
Rauf ALIOVSADZADE (USA)



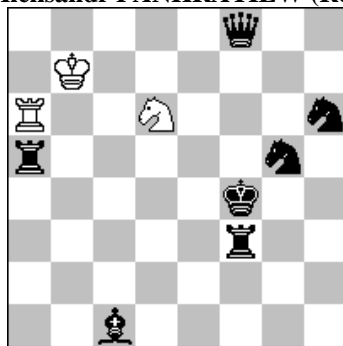
#3 (11+11)

2281. Gennadij KOZIURA
(Ukraina)



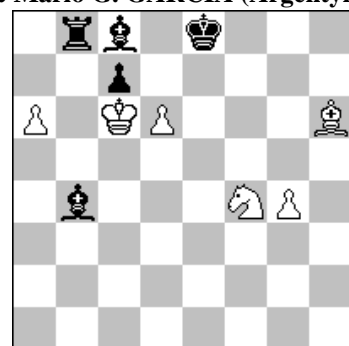
#5 (12+8)

2282. Aleksiej IWUNIN
& Aleksandr PANKRATIEW (Rosja)



h#3 3 rozwiązania (3+7)

2283. Peter S. KRUG (Austria)
& Mario G. GARCIA (Argentyna)



= (6+5)

- 2278 LABAI & ZAMANOV 1.Sa3? ~ 2.Gc2# A/Gc4# B 1...c2 ! a 1.Wg2 ?tempo 1...c2 a 2.Wd2# 1...c4 b 2.Gc2# A 1...g4! 1.Wg4! tempo 1...c2 a 2.Gc4# B 1...c4 b 2.Wd4#. Theme: changed mates and Dombrovskis. [Autorzy]
- 2279 BABIARZ 1.h4 ? ~ 2.Wh3#? - nielegalne, bo ostatnim posunięciem mógł być wyłącznie ruch białych i na posunięciu są czarne. 0. ...h:g5 1.h4? a 1...g4! 1.Se2! b 1...g4 2.Sg3# 0. ...h5 1.Se2? b 1...h4 ! 1.h4! a 1...Kh2 2.Wg3#. Zamiana ab - ba we wstępie białych w zadaniu "retro". [Autor]
- 2280 MAKARONEZ & ALIOVSADZADE 1.Se7! ~ 2.H:e6+ d:e6 3.Sc6# A 2...K:e6 3.W:e4# B 2...W:e6 3.Wd5# C 1...Sb6 2.Sc6+ A d:c6 3.Gb8# 1...Wd1,c1 2.W:e4+ B K:e4 3.H:e2# 1...Wg~ 2.Wd5+ C e:d5 3.Hf6# 1...Wg8+ 2.f:g8H 3.Hg7, Hh8# 2...G:g8 3.Sg6# 1...Sc4 2.Hb5+ d5 3.Sc6#. a) 3.ABC=2.ABC; b) black correction. [Autorzy]
- 2281 KOZIURA 1...Sd6 2.Wg1+ Kf5 3.Wf4+ Ke5 4.Sf3+ Kd5 5.H:b3+ Sc4# 1...Sf6 2.We7+ Se4 3.Sf7 b2 4.Wg1+ Kf5+ 5.Sd6+ W:d6# 1.Hc1! b2 2.We6+ Sf63.Wg1+ Kf5 4.We5+ K:e5 5.Hc5+ Sd5# 1...Sd6 2.Wg1+ Kf5 3.Wf4+ Ke5 4.Sf3+ Kd5 5.Hc4+ S:c4# 1...S:c7 2.Hc6+ Se6 3.K:a6 b2 4.Wg1+ Kf5 5.Hb5+ Sc5#.. В решении маты конем двойным шахом на смежных полях. Перемена игры и перемена мата в иллюзорной игре. Разрушение белой батареи, играющей в иллюзорной игре и создание черной полу-батареи с трансформацией ее в батарею.. [Autor]
- 2282 IWUNIN & PANKRATIEW 1.Wg3 Wa8 2.Sf3 We8 3.Wag5 We4# 1.Sf5 Sc4 2.Sg3 Wh6 3.Wf5 Wh4# 1.Sg4 Sb5 2.Kf5 We6 3.Gf4 Sd4#. Blocking piece replacement (bW-bS; bS-bW). Long-trip (wW, 3). Model mate × 3. [HA]
- 2283 KRUG & GARCIA 1.a7! (1.K:c7? Wa8 2.d7+ G:d7 3.Kb7 Wd8 -+; 1.Sd5? G:d6 2.S:c7+ G:c7 3.K:c7 Wa8 -+) 1...Wa8 2.d7+! (2.Sd5? G:d6 3.Ge3 Ge6 -+) 2...G:d7+ 3.Kb7 Gc6+!? 4.K:c6 W:a7 5.Sd5! Gd6 (gra główna: 5...Wa6+ 6.K:c7 Ga5+ 7.Sb6 W:b6 [7...Kf7 8.Ge3!+=; 7...G:b6+ 8.Kb7!+=] 8.Gd2 Wb5+ [8...Wb4+ 9.Kc6 Wa4 /c4 10.Kb5!+=; 8...Wa6+ 9.Kb7!+=] 9.Kc6 We5 10.Kd6! Wb5 11.Kc6= remis pozycyjny) 6.Ge3! (6.S:c7+? G:c7 7.Ge3 Wa3! -+; 6.Gf4? G:f4 7.S:f4 Wa4 -+) 6...Wa6+ (6...Wa4 7.S:c7 +=) 7.Gb6! (7.Kb7? Wa3! -+) 7...c:b6 8.K:d6 b5+ 9.Kc5!= remis pozycyjny. Wg: Korteling -1962. [Autorzy]