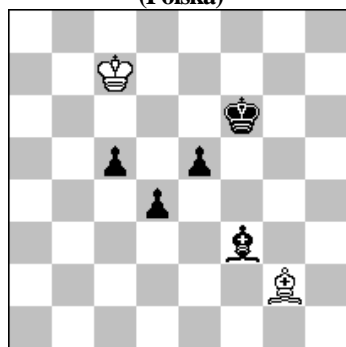


POLSKI ZWIĄZEK SZACHOWY 2021

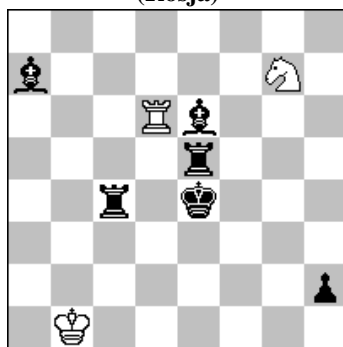
ORYGINAŁY 15 XI 2021 [2502 – 2507]

2502. Marian FRAK
(Polska)



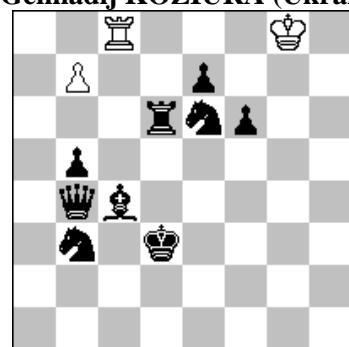
h#3 2 rozwiązania (2+5)

2503. Aleksiej IWUNIN
(Rosja)



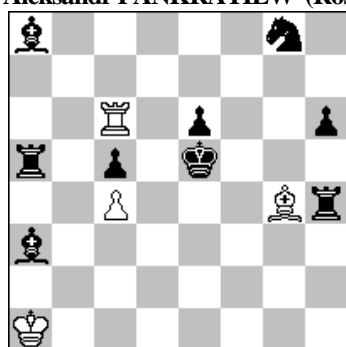
h#3 5 rozwiązań (3+6)

2504. Jurij BIŁOKIN
& Gennadij KOZIURA (Ukraina)



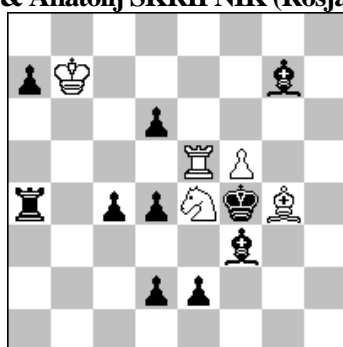
h#3 4 rozwiązania (3+9)

2505. Aleksiej IWUNIN
& Aleksandr PANKRATIEW (Rosja)



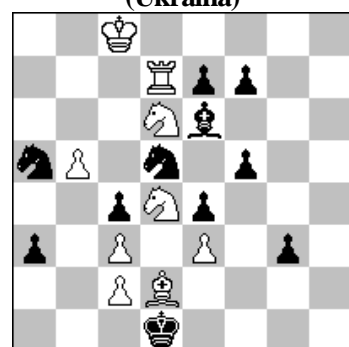
h#3 4 rozwiązania (4+9)

2506. Evgenij FOMICZOW
& Anatolij SKRIPNIK (Rosja)



h#3 4 rozwiązania (5+10)

2507. Ewgeny GAWRYLIW
(Ukraina)



h#3 2 rozwiązania (9+11)

- 2502 FRAK** 1.Ke6 Gh3+ 2.Kd5 Kd7 3.Ge4 Ge6# 1.Ge4 Gf3 2.Ke6 Gh5 3.Kd5 Gf7#. Cykl czarnych posunięć abc – gab z matami idealnymi w miniaturze.
- 2503 IWUNIN** 1.Gd5 Wf6 2.Ge3 Se6 3.Wd4 Sc5# 1.Gd4 Sh5 2.Wec5 W:e6+ 3.Kd5 Sf4# 1.Wec5 Wd3 2.Gd5 We3+ 3.Kd4 Sf5# 1.Kf3 Sf5 2.Kg2 Se3+ 3.Kh1 Wd1# 1.Kf4 Wd3 2.Wce4 Wg3 3.Gf5 Sh5#.
- 2504 BIŁOKIN & KOZIURA** 1.Gd5 b8H 2.He4 Hc7 3.Kd4 Hc3# 1.Wd4 b8S 2.Gd5 Sc6 3.Kc4 Se5# 1.Wa6 W:c4 2.Wa8+ b:a8H 3.Hd2 He4# 1.Kc3 b8G 2.Wd2 Gc7 3.Gd3 Ge5#. Chumakov theme (rb, 2) × 2, Promotion (QQBS, 4), Battery mate × 2, >Double-check mate × 2, Mates on the same square × 2.
- 2505 IWUNIN & PANKRATIEW** 1.Gb2+ Kb1 2.Gd4 Gh3 3.Wf4 W:e6# 1.Gb4+ Kb2 2.Kd4 Wd6+ 3.K:c4 Ge2# 1.Wb5 Wc7 2.Kd6 c:b5 3.e5 Wd7# 1.Kf6 Gf5 2.Kg7 Wc7+ 3.Kh8 Wh7#.
- 2506 FOMICZOW & SKRIPNIK** 1.G:g4 Sg5 2.G:f5 W:f5+ 3.Ke3 Wf3# 1.G:e5 Kc6 2.K:e4 Kb5 3.Kd5 G:f3# 1.K:g4 We7 2.Kh5 W:g7 3.Gg4 Wh7# 1.K:e5 Gh5 2.Kd5 Ge8 3.Ge5 Gc6#. Podwójny Zilahi wzbogacony o temat Czumakowa.
- 2507 GAWRYLIW** 1.S:c3 Sb3 2.c:b3 S:e4 3.b:c2 S:c3# 1.S:e3 S:c4 2.G:c4 S:f5 3.Ge2 S:e3#. Tematy Zilahi i Helledie z aktywnymi ofiarami białych i czarnych figur oraz z zamianą ich funkcji.