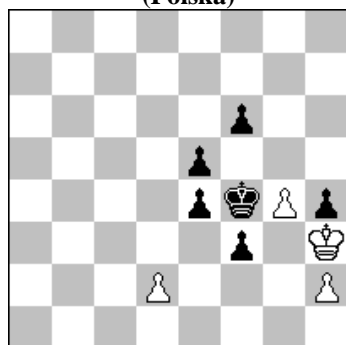


POLSKI ZWIĄZEK SZACHOWY 2021

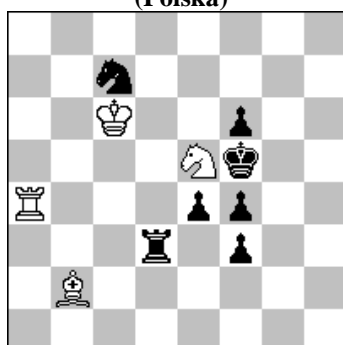
ORYGINAŁY 15 VI 2021 [2380 - 2385]

2380. Andrzej BABIARZ
(Polska)



h#2 b) Pf6→f2 (4+6)

2381. Stefan MILEWSKI
(Polska)



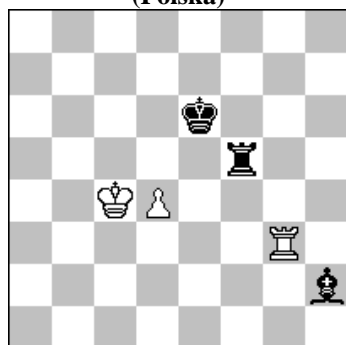
h#2 2 rozwiązania (4+7)

2382. Aleksandr PANKRATIEW (Rosja)
& Ewgeny GAWRYLIW (Ukraina)



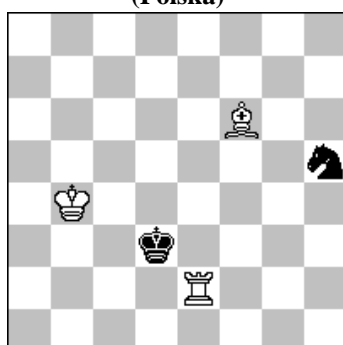
h#2 6 rozwiązań (10+12)

2383. Waldemar TURA
(Polska)



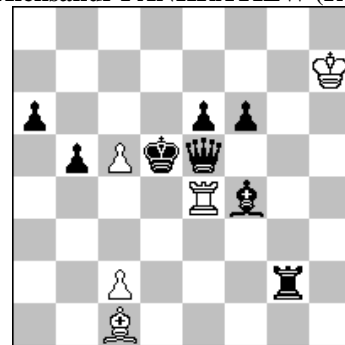
h#2,5 Typ polski (3+3)

2384. Marian FRAK
(Polska)



h#3 2 rozwiązania (3+2)

2385. Aleksiej IWUNIN
& Aleksandr PANKRATIEW (Rosja)



h#3 4 rozwiązania (5+8)

- 2380 BABIARZ** a) 1.h:g3 e.p! Kh4 2.f5 h:g3# b) 1.h:g3 e.p.? (bicie w przelocie nie jest obowiązkowe!) 1.f1S! K:h4 2.Sg3 h:g3#. Kindergarten problem, temat Bukovina z biciem w przelocie, słaba promocja dla aktywnego poświęcenia, maty idealne. [Autor]
- 2381 MILEWSKI** 1.e3 Sc4 2.Ke4 Sd6# 1.Se6 Wd4 2.K:e5 Wd5#. Auto-blocage préventif. Echec double. Anderssen. Batterie blanche. [HA]
- 2382 PANKRATIEW & GAWRYLIW** 1.S:d3! Gf5+ A 2.Kd4 e3# B 1.Hd1! e3 B 2.Hf3 Wd4# C*** 1.f:e6! Wd4+ C 2.Kf5 g4# D 1.S:e2! g4 D 2.S:f4 Gf5# A 1.G:d7! Gg4 2.Gf5 Gf3# *** 1.h:g3 W:g3 2.K:f4 Wg4#. Ambush (b)/ Ambush (q)/ Bristol (bicolor, B-b, impure, 2, 2)/ Compass theme (East, 2-2, 4)/ Cycle of moves (W2/W1)/ Play on the same square (B2, 2) × 2/ Play on the same square (W1, 2)/ Play on the same square (W2, 2). Zilahi (passive, RBPP, cyclic, 4)/ Mates on the same square × 2. Mate on the white piece square × 1 . *** Iwunin combination x 2.
- 2383 TURA** a) 1...d5+ 2.Ke6 Wg6 3.Gf4 We6# b) 1...Wb6 2.Wc3 Gd6 3.d3 Wb4#. Przybliżone echo kameleonowe, a dokładniej – podwójny „kameleon“: zamiana koloru bierek oraz zamiana koloru pól w siatkach matowych.
- 2384 FRAK** 1.Sf4 We1 2.Kd2 Kb3 3.Sd3 Gc3# 1.Sg3 Wf2 2.Ke3 Kc4 3.Se4 Gd4#. Pięciobierkowa miniatura z dwoma echowymi matami idealnymi.
- 2385 IWUNIN & PANKRATIEW** 1.K:c5 - 1...W:e5+ 2.Kc4 Ge3 3.b4 Wc5# 1...G:f4 2.Kb6 G:e5 3.Ka5 Gc7#; 1.f5 - 1...We2 2.He4 c4+ 3.Ke5 Gb2# 1...c3 2.Hf6 Wd4+ 3.Ke5 G:f4#. Annihilation. Anticipatory self-pin. BK moves only. Blocking piece replacement (bP-bQ). Check prevention (B-W). Chumakov theme (qb, 2) Long-trip (wb, 3). Model pin mate × 3. [HA]