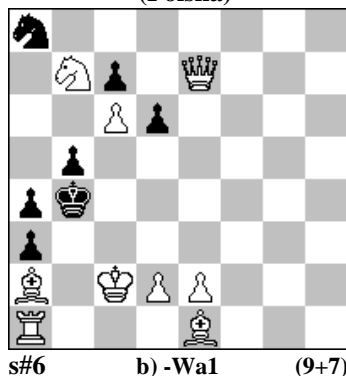


POLSKI ZWIĄZEK SZACHOWY 2021

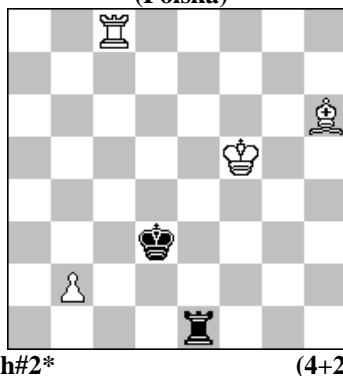
ORYGINAŁY 11 V 2021 [2350 - 2355]

2350. Marian FRAK
(Polska)



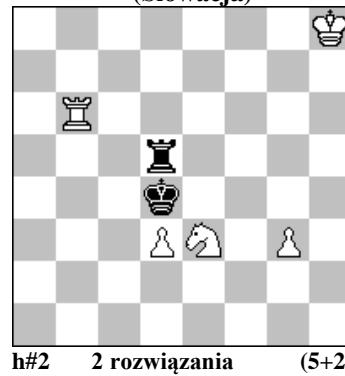
s#6 b) -Wa1 (9+7)

2351. Waldemar TURA
(Polska)



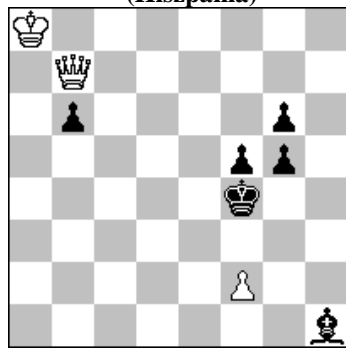
h#2* (4+2)

2352. Anton BIDLEN
(Słowacja)



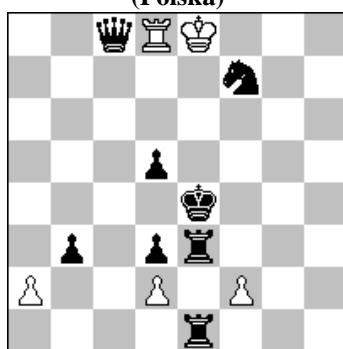
h#2 2 rozwiązania (5+2)

2353. Miguel URIS
(Hiszpania)



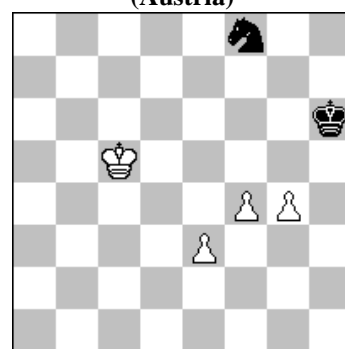
h#2 b,c,d Pg5→g4,d7,e2 (3+6)

2354. Stefan MILEWSKI
(Polska)



h#3 2 rozwiązania (5+8)

2355. Peter KRUG
(Austria)



+ (4+2)

- 2350 FRAK a) 1.Wd1! Sb6 2.He4+ Sc4 3.Kc1! d5 4.d4+ Sd2 5.Hb1+ Kc3 6.Hb2+ a:b2# b) 1.Kb1! Sb6 2.He4+ Sc4 3.Ka1! d5 4.d4+ Sd2 5.Hb1+ Kc3 6.Hb2+ a:b2#. Dwa maty wzorowe.
- 2351 TURA 1...Ge3 2.We2 Wc3# 1.We5-8? Ge3 2.We2? 1.Wc1!? Wc2 2.Wc4? 1.We4! Wc2 2.Wc4 Wd2#. Blok z dwoma matami idealnymi i korekcją czarnej wieży w 1. posunięciu.
- 2352 BIDLEN 1.Wc5 Sc4 2.Kd5 Wd6# 1.Wf5 Wd6+ 2.Ke5 Sc4#. Przeszycie białych ruchów. Dwa maty wzorowe.
- 2353 URIS a) 1. Kg4 f3 2. Kh5 Hh7# b) 1. Kg5 f4 2. Kh5 H:h1# c) 1. d5 H:b6 2. Ke4 He3# d) 1. e1W Hg2 2. We4 Hg3#. Unpinning – Pelle moves – Underpromotion. [Autor]
- 2354 MILEWSKI 1.Hc3 R 2.Se5 f3+ 3.Kd4 d:c3# 1.Hc5 Wb8 2.Kd4+ f:e3 + 3.Kc4 a:b3#. Active sacrifice (black). Anticipatory sacrifice (black). Check avoidance (B-W). Chumakov theme (r-q, 2, 2). Cross-checks (2). Helledie theme. [Autor]
- 2355 KRUG Studium ma 2 warianty z manewrem króla, zmuszającym czarne do ruchu: 1.Kd5 (1.Kd6? Sg6! - białe w zugzwangu): A) 1 ... Sg6 2.Kd6 [zugzwang nr 1] 2...Kg7 3.f5 Sf8 4.e4 Sh7 5.e5 Kf7 6.Kd7! Sf8+ 7.Kc6 Sh7 8.Kd6! [zugzwang nr 2] 8...Ke8 9.Ke6 Sf8+ 10.Kd5 Sh7 11.Ke4! Sg5+ 12.Kf4 Sh3+ 13.Kg3! Sg5 14.e6 Ke7 15.Kf4 S:e6+ 16.f:e6 K:e6 17.Kg5! +- 1-0;
B) - druga gra główna: 1 ... Kg6 2.e4 Kf7 3.g5 Se6 4.Ke5 Ke7 5.Kf5 Sc5 6.e5 Kf7 7.Kg4 Ke7 8.Kh4! znów królewski spacer, w celu postawienia czarnych w pozycji zugzwangu: 8...Sd3 9.Kg3 Sc5 10.Kg4! Kf7 11.f5 Sd3 12.e6+ Ke7 13.Kh5 Se5 14.Kh6 Sc4 15.Kh7 Sd6 16.f6+ K:e6 17.g6 K:f6 18.g7 +- 1-0.