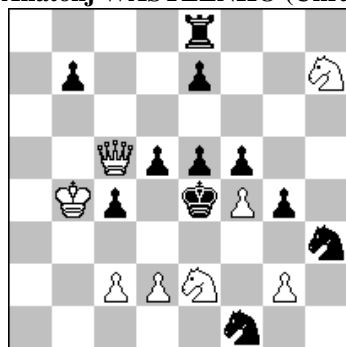


POLSKI ZWIĄZEK SZACHOWY 2021

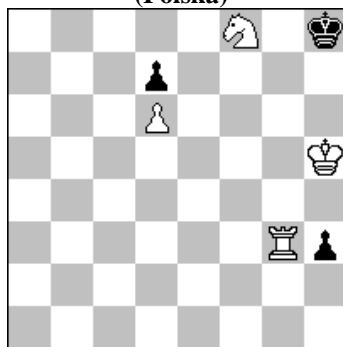
ORYGINAŁY 1 VI 2021 [2368 - 2373]

2368. Mark BASISTY (†)
& Anatolij WASYLENKO (Ukraina)



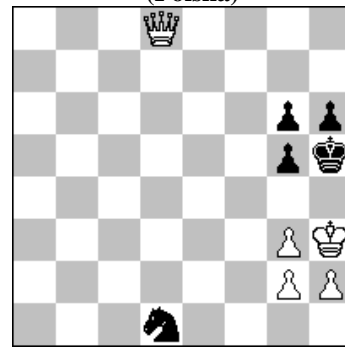
#2 (8+11)

2369. Marian FRAK
(Polska)



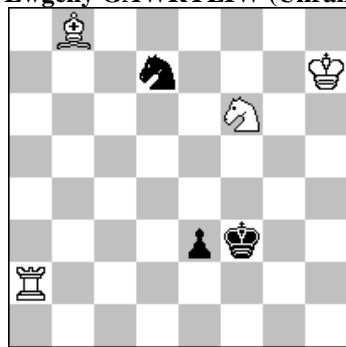
#3 (4+3)

2370. Andrzej BABIARZ
(Polska)



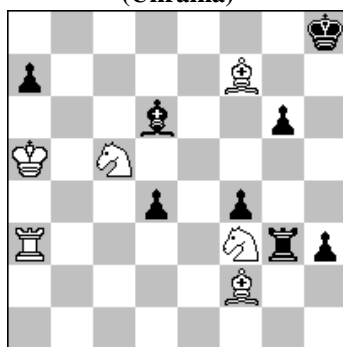
s#2 (5+5)

2371. Aleksandr PANKRATIEW (Rosja)
& Ewgeny GAWRYLIW (Ukraina)



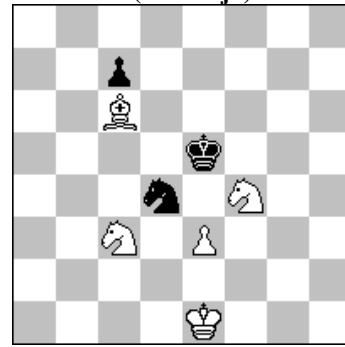
h#2 2 rozwiązania (4+3)

2372. Mykoła WASIUCZKO
(Ukraina)



h#2 2 rozwiązania (6+8)

2373. Anton BIDLEN
(Słowacja)



h#3 3 rozwiązania (5+3)

- 2368 BASISTY (†) & WASYLENKO** f1...d4 2.H:e5# A 1...e6 2.Sf6# B 1.Hc7? ~ 2.H:e5# A 1...S:f4 2. Sg5# 1...e:f4 a! 1.H:e7? ~ 2.Sf6# B (2.H:e5 A ?) 1...Wf8 2.H:e5# A 1...S:d2! 1.Hf2? ~ 2.Sc3# 1...e:f4 a 2.Hd4# 1...S:f2 2.Sg5# 1...Se3 2.S:e3# 1...d4 ! (2.H:e5 A?) 1.Hd6! ~ 2.H:e5# A 1...e:d6 2.Sf6# B 1...e:f4 a 2.He6# (2.Sc3 C?) 1...S:f4 2.Sg5#.3 Q-sacrifice. Mate transference: A,B – A – B. Shedyey theme: A – A – [A]. Kharkov-2 theme: a! – a – a. Threat correction: [A] – [B(A?)]A. Pseudo le Grand theme: [B]A – [A]B. [Autorzy]
- 2369 FRAK** 1.S:d7?1.W:h3? Kh7 2.Sf6+ Kh8 3.Wg8# 1...h2! 1.W:h3? A Kg8 2.Kg6 B K:f8 3.Wh8# 1...Kg7! 1.Kg6! B tempo 1...Kg8 2.W:h3 A K:f8 3.Wh8# 1...h2 2.Kf7 h1H 3.Wg8#. AB-BA, zamiana po 1...Kg8, 2 maty wzorowe, wstęp oddaje pole cz. K. Miniatura. [Autor] Jak zauważył Rauf Aliovsadzade cz. pionek d7 jest zbędny.
- 2370 BABIARZ** 1.Hb6? Sc3! 1.Hf6? Se3! 1.Hd3? Sb2! 1.Hd4? g4+! 1.Hd2! Sc3/Se3/Sb2/Sf2+ 2.H:c3/H:e3/H:b2/H:f2 g4#. Wybór pierwszego posunięcia. [Autor]
- 2371 PANKRATIEW & GAWRYLIW** 1.Sc5 Sg4 a 2.Se4 B Sh2# 1.Se5 Se4 b 2.Sg4 A Sg5#. Rodzaj czarno-białej naprzemienności ruchów aB-bA. [Autorzy]
- 2372 WASIUCZKO** 1.Kc5 Sg4 2.Wc4 Sf2 3.Kd4 Sb3# 1.Kc4 Sd3 2.Gc5 Sb2+ 3.Kd4 Sf5#. 1.W:f3 Se6 2.W:f2 W:h3# 1.G:c5 Sg5 2.G:a3 G:d4#. Annihilation. E:change of functions (wBf2/wRa3, Captured / Mate). E:change of functions (wSf3/wSc5, Captured / Guard). Hideaway (bR, capturing). Hideaway maneuver (bB, capturing, 2). Orthogonal-diagonal transformation. Zilahi (passive, RB, 2). Model mate × 2. [wg HA]
- 2373 BIDLEN** 1.S:c6 Se2 2.Ke4 Kf2 3.Se5 Sg3# 1.Kf5 Sd5 2.Ke4 Sb4+ 3.K:e3 Sg2# 1.Kd6 Kd2 2.Kc5 Sd3+ 3.Kc4 Gd5#.