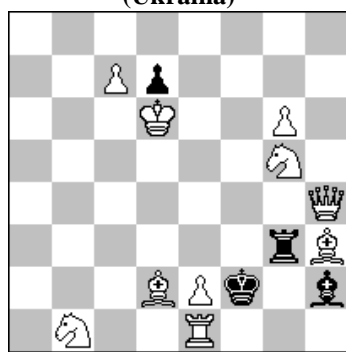


POLSKI ZWIĄZEK SZACHOWY 2020

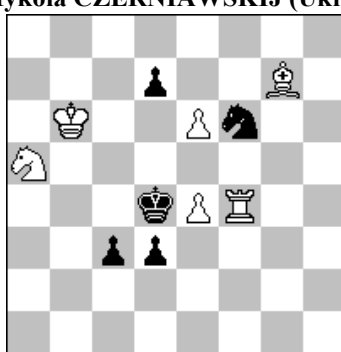
ORYGINAŁY 30 VI 2020 [2115 - 2120]

2115. Walerij KOPYL
(Ukraina)



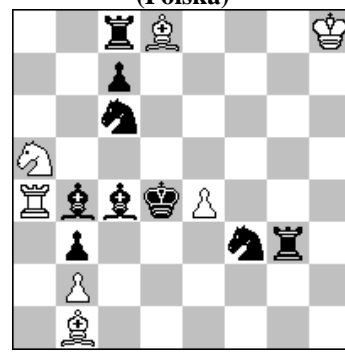
s#6 (10+4)

2116. Mykola WASIUCZKO
& Mykola CZERNIAWSKIJ (Ukraina)



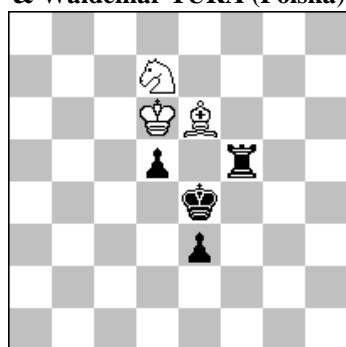
h#2 2 rozwiązania (6+5)

2117. Stefan PARZUCH
(Polska)



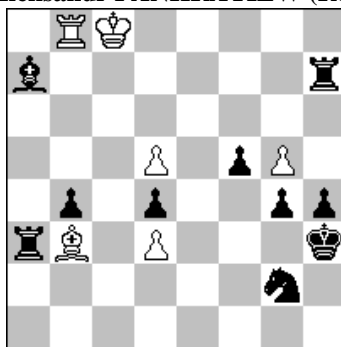
h#2 2 rozwiązania (7+9)

2118. Marian FRAK
& Waldemar TURA (Polska)



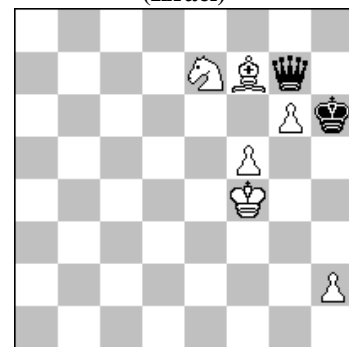
h#2,5* (3+4)

2119. Aleksiej IWUNIN
& Aleksandr PANKRATIEW (Rosja)



h#3 3 rozwiązania (6+10)

2120. Amazia AVNI
(Izrael)



+ (6+9)

- 2115 **KOPYL** 1.Se6! tempo 1...Gg1 2.Sc5 Gh2 3.c8S Gg1 4.Se7 Gh2 5.Wf1+ K:e2 6.Hc4+ Wd3# 1...d:e6 2.Ke5 Gg1 3.g7 Gh2 4.g8S Gg1 5.Sf6 Gh2 6.Hd4+ We3#. У белых, два слабых превращения в коней с эхо блокированием. Два батарейных, правильных эхо мата. Перемена функций в игре белого коня "g5": жертва вступительным ходом -- блокировка поля. [Autor]
- 2116 **WASIUCZKO & CZERNIAWSKIJ** 1.Ke5 Sc6+ 2.K:e6 W:f6# 1.d:e6 Gf8 2.e5 Gc5#. BK moves only. Zalokotsky theme. Model mate \times 1. Mate on the white piece square \times 1. [Autorzy]
- 2117 **PARZUCH** 1.Gf8 Gg5 2.Sce5 S:b3# 1.Gg8 G:c7 2.Sfe5 Gb6#. Czarne półzwiązanie z matami wzorowymi. Zamiana funkcji obu czarnych gońców (związanie – uwolnienie) oraz skoczków (blokowanie – pasywność) z grą na tym samym polu.
- 2118 **FRAK & TURA** 1.Wf4 Gg4 2.d4 Sc5# 1...Se5 2.d4 Gc4 3.Wf4 Gd3#. Zamiana funkcji czarnych Pd5 i Wf5 (otwieranie linii & blokowanie - blokowanie), zamiana funkcji białych Sd7 i Ge6 (matowanie - chwytanie pól), przestawienie czarnych posunięć: ab - ba. Blok z dwoma matami idealnymi w formie miniatury.
- 2119 **IWUNIN & PANKRATIEW** 1.G:b8 Ga4 2.Gh2 Gd7 3.g3 G:f5# 1.W:b3 W:b4 2.W:d3 Wb1 3.Wg3 Wh1# 1.g3 Wb7 2.Kg4 Wg7 3.Kh5 Gd1#. Парадокс Зилахи. [Autorzy]
- 2120 **AVNI** 1.f6! (czyszczenie; 1.Sg8+ Kh5 2.f6 Hf8=) 1...H:f6+ (1...Hf8 2.Kg4 [2.Kf5] 2...Hc8+ 3.Sf5!+--+) 2.Sf5+ Kh5 3.h4! (wzajemny zugzwang. złuda: 3.h3? Hg5+ 4.Ke5 Hf4+ [4...Hf6+=] 5.Kf6 Hg5+=) 3...Hg5+ 4.Ke5! (4.h:g5?=- pat) 4...Hf4+ 5.Kf6! (5.K:f4?=- pat) 5...Kg4 6.Ge6 (zamiana baterii: e8-h5 \rightarrow c8-h3) 6...Hc7 7.g7 (nie 7.Se7+? Kh5 8.g7 Hc3+ 9.Kf7 Hf3+=) 1-0.