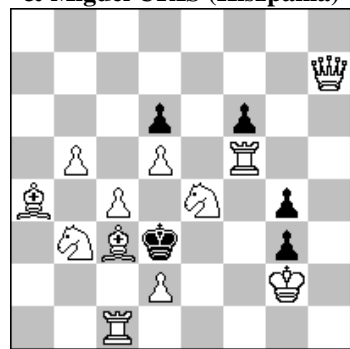
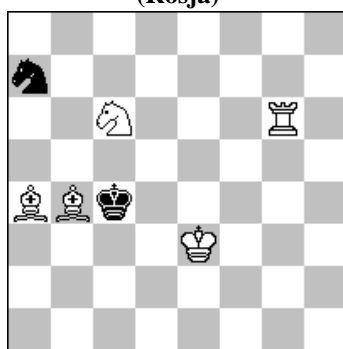


2218. Luis GOMEZ & Miguel URIS (Hiszpania)



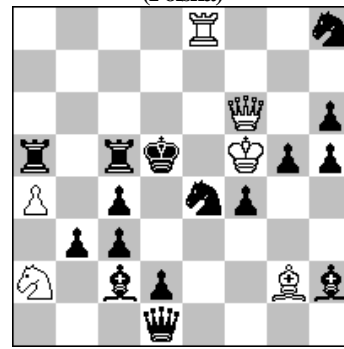
#2 (12+5)

2219. Władimir KOŻAKIN (Rosja)



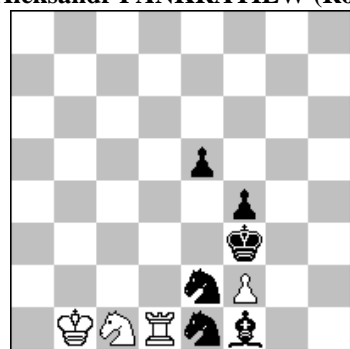
#3 (5+2)

2220. Waldemar TURA (Polska)



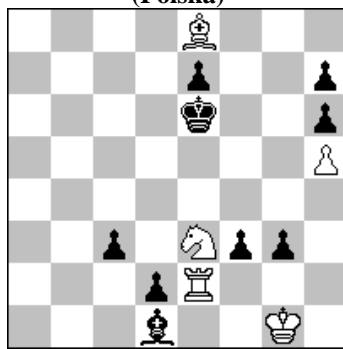
s#2 (6+16)

2221. Aleksiej IWUNIN & Aleksandr PANKRATIEW (Rosja)



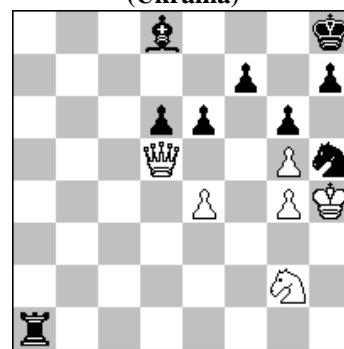
h#2,5 3 rozwiązania (4+6)

2222. Stefan MILEWSKI (Polska)



h#3 4 rozwiązania (5+9)

2223. Siergiej DIDUCH (Ukraina)



= (6+9)

- 2218 **GOMEZ & URIS** [1...K:e4 2.W:f6# 1. Wh5? tempo 1... K:c4 b 2. S:d6# N 1... f5! 1.S:f6? E tempo 1...K:c4 b 2.Wf4# M 1...Ke2! 1.Sa5? tempo 1... K:e4 c 2.W:f6 X, Gc2# Y 1... Ke2! 1.Hh8? tempo 1...Ke2! a/K:c4! b/K:e4! c 1.Gb2? tempo 1... K:e4 c 2.W:f6# X 1... Ke2! a 1.Sd4? tempo 1...K:e4 c 2.Gc2# Y 1...K:c4! b 1.Hh1? tempo 1... Ke2 a 2.Hf1# A 1... K:c4 b 2.Hf1# A 1... K:e4! c 1.Ha7? tempo 1...Ke2 a 2.He3# B 1...K:c4 b 2.Hd4# C 1...K:e4! 1.Wf4? M tempo 1... Ke2 a 2.S:g3# D 1... K:c4 b 2.S:f6# E 1... f5! 1.Wd1! tempo 1... Ke2 a 2.Sc1# F 1... K:c4 b 2.d3# G 1... K:e4 c 2.W:f6# X 1... Kc2 d 2.Sbc5# Z. Zagoruiko 4x2 (reduced), Salazar, Makihövi, Black king flight star, Kharkov 2 (triple), Kharkov 1, Separation of refutations, Flight giving key, Battery play, Changed mates. [Autorzy]
- 2219 **KOŻAKIN** 1...Kd5 2.Gb3# 1...Sb5,c8 2.Wg5 S~ 3.Wc5# 1.Wd6? ~ 2.Wd4# 1... S:c6! 1.Wf6? 1...Sb5,c8 2.Wf5 S~ 3.Wc5# 1...S:c6! 1.Wh6? 1...Sb5,c8 2.Wh5 S~ 3.Wc5# 1...S:c6! 1.We6! ~ 2.We4+ Kd5 3.Se7# 1...Sc8 2.We5 S~ 3.Wc5# 1...S:c6 2.We4+ Kd5 3.Gb3# 2...Sd4 3.W:d4#.
- 2220 **TURA** 1.W~[f,g8]? ~ 2G:e4/Hd6+ G:e4/K:d6# 1...Wcb5! 1.Wc8! ~ 2.G:e4+ G:e4# 1...Wc~[c7,8] 2.Hd6+ K:d6# 1...Wc6 2.Hd4+ K:d4# 1...Hf3 2.Wd8+ Sd6# (S:c3?) 1...f3 2.S:c3+ S:c3# (Wd8?). Adabaszew: I [1...Wc~i 1...Wc6] – oryginalna czarna korekcja z odblokowaniem pola c5 (korzyść obrony) i odcięciem białej wieży c8 od tego pola (szkodliwość obrony) oraz matami z baterii królewskiej; II [1...Hf3 i 1...f3] – uwolnienie czarnego skoczka, unikanie duali, maty z baterii Gc2-Se4, tożsamość korzyści i szkody czarnych obron.
- 2221 **IWUNIN & PANKRATIEW** 1...Sd3 2.Sg2 W:f1 3.e4 Se5# 1...W:e1 2.K:f2 Kc2 3.K:e1 Sd3# 1...S:e2 2.K:e2 Kc1 3.f3 Wd2# 1.Exchange of functions (bRd4/bSe5 - passive selfblock/self block x2; w.Bd3/w.Re3 - guard/mate x2) .2.Play on the same square (B3,2) (W1,2). 3.Model mare x2. 4.Epaulette mate. 5.B-W,B-B Umnov move. [HA]
- 2216 **MILEWSKI** 1.Gb3 Sc2+ 2.Kd5 We5+ 3.Kc4 Gb5# 1.Kf6 Wg2 2.Kg5 W:g3+ 3.Kh4 Sf5# 1.Gc2 W:d2 2.Gg6 Sg4 3.Gf7 Gd7# 1.f2+ W:f2 2.Ga4 Sc4 3.Gd7 Gf7#. Cztery maty wzorowe, z których dwa tworzą dokładne echo.
- 2223 **DIDUCH** 1.Hd4+ (1.H:d6? Wh1+) 1...Gf6 2.g:f6 Wh1+ 3.Kg5 h6+ 4.K:h6 Sf4+ 5.Sh4! (5.Kg5? Sh3+ 6.Kh4 Sg1+ 7.Kg3 [7.Kg5 Sf3+] 7...Se2+) 5...W:h4+ 6.Kg5 Wh7! 7.K:f4! (7.H:d6? Sh3#) 7...e5+ 8.H:e5 d:e5+ 9.Kg5! Wg7 (9...Wh1 pat.) 10.Kh6 Wg8 11.g5 Wa8 pat. First, Black drives wK to g5 and h6, later the king goes there on his own will for stalemates.[Autor] Najpierw czarne kierują białego króla na g5 i h6, później król, dążąc do pata, udaje się tam z własnej woli. [tł. WT]