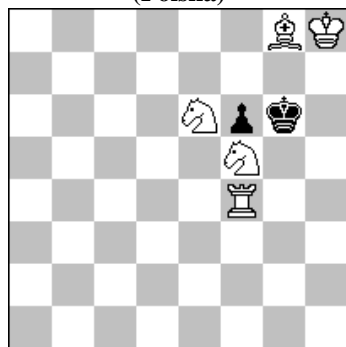


POLSKI ZWIĄZEK SZACHOWY 2020

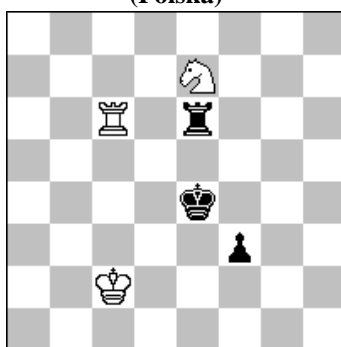
ORYGINAŁY 28 VII 2020 [2139 - 2144]

2139. Marian FRAK
(Polska)



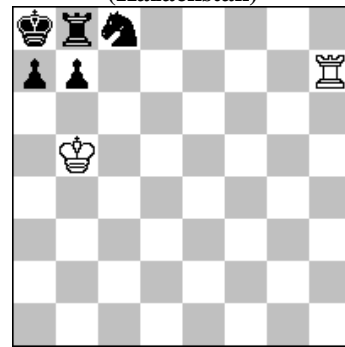
#2 (5+2)

2140. Stefan MILEWSKI
(Polska)



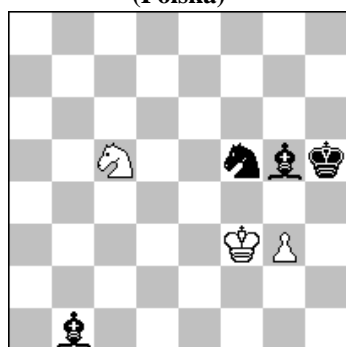
h#2* b) Wc6→f5 (3+3)

2141. Nikolaj AKIMOW
(Kazachstan)



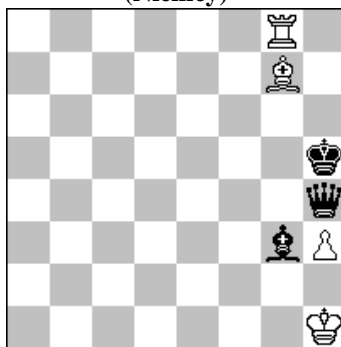
h#2 2 rozwiązania (2+5)

2142. Waldemar TURA
(Polska)



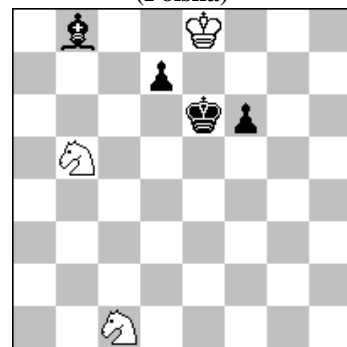
h#2 Typ polski (3+4)

2143. Marcin BANASZEK
(Niemcy)



h#2 2 rozwiązania (4+3)

2144. Stefan PARZUCH
(Polska)



h#2,5* (3+4)

- 2139 **FRAK** 1...Kh5 2.Gf7# 1.We4! tempo 1...K:f5 2.Gh7# 1...Kh5 2.Gf7#. „Biały gra” z dobrym, oddającym polef5 i ofiarującym skoczka, wstępem i 1 matem dodanym.
- 2140 **MILEWSKI** a) 1...Kd2 2.We5 Wc4# 1.Wf6 Kc3 2.Wf4 We6# b) 1.Wd6 Sg6 2.Wd4 We5#. Trzy idealne maty wieżą po 3 wieżowych blokowaniach.
- 2141 **AKIMOW** 1.b6 Ka6 2.Sd6 W:a7# 1.Se7 W:e7 2.We8 W:e8#. Temat Czumakowa.
- 2142 **TURA** a) 1.Sh6 Se6 2.Gg6 Sg7# b) 1.Se4 Gd3 2.Sf2 Sh4#. Miniatura z matami idealnymi i oryginalną zamianą funkcji obu skoczków (blokowanie - matowanie). Zadanie ma znaczenie dla teorii, gdyż dowodzi, że pasywny, tj. niewykonujący ruchów, pionek, może stanowić element niezbędny dla typu polskiego (pole h4!).
- 2143 **BANASZEK** 1.Hg5 Gf6 2.Kh4 Wh8# 1.Hg4 Gf8 2.Gh4 h:g4#. Czarne Umnow-posunięcia, maty wzorowe. [Autor]
- 2144 **PARZUCH** 1.d5 (Gd6?) Sd3 2.Gd6 Sd4# 1...Se2 2.Ge5 (d6?) Sg3 3.d6 Sc7#. Blok z 2 matami idealnymi i unikaniem duali (czarny Pickabish).