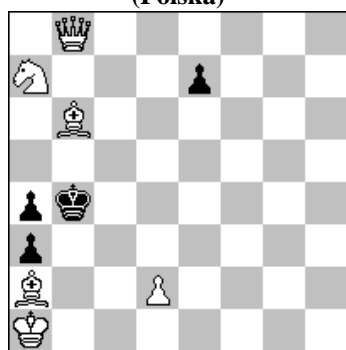


POLSKI ZWIĄZEK SZACHOWY 2020

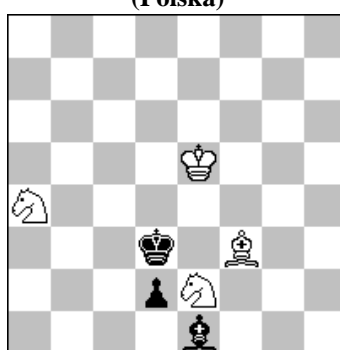
ORYGINAŁY 22 IX 2020 [2188 - 2193]

2188. Marian FRAK
(Polska)



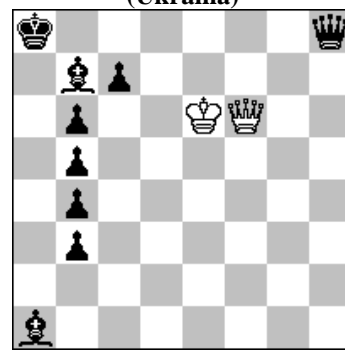
s#5 b) Pe7→e4 (6+4)

2189. Stefan MILEWSKI
(Polska)



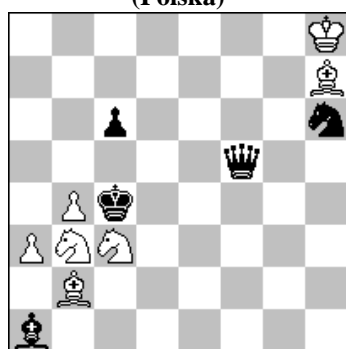
h#2 2 rozwiązania (4+3)

2190. Wiktor JUZIUK
(Ukraina)



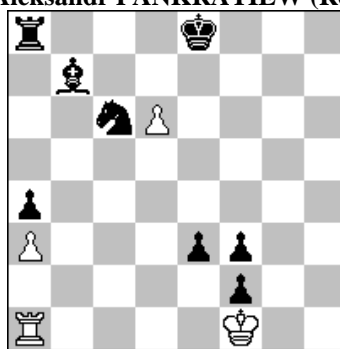
h#2 2 rozwiązania (2+9)

2191. Stefan PARZUCH
(Polska)



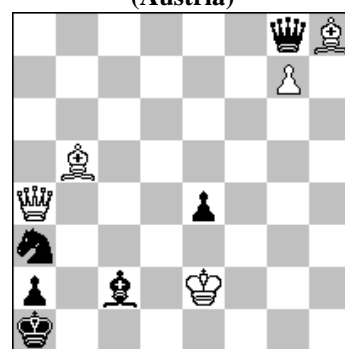
h#2 2 rozwiązania (7+5)

2192. Aleksiej IWUNIN
& Aleksandr PANKRATIEW (Rosja)



h#3* (4+8)

2193. Peter KRUG
(Austria)



+ (5+6)

- 2188 FRAK a) 1.He5! e6 2.G:e6 a2 3.Hb5+ Ka3 4.Gb3 a:b3 5.Hc4 b2# b) 1.Hh2! e3 2.He2 e:d2 3.Sc6+ Kc3 4.Gd4+ Kc2 5.Gb2 a:b2#. Grawiura z poświęceniami obu gońców i 2 matami wzorowymi. [Autor]
- 2189 MILEWSKI 1.Gf2 Sd4 2.Ge3 Ge2# 1.Kc2 Ge4+ 2.Kd1 Sac3#. Maty“ idealny i wzorowy.Miniatura.
- 2190 JUZIUK 1.Ka7 H:h8 2.Ka6 H:a1# 1.Kb8 H:a1 2.Kc8 H:h8#. The maximum double wigwag of the white queen on a large diagonal in the minimum problem with the correct mats. [Autor]
- 2191 PARZUCH 1.Hb5 Sd5 2.c:d5 Sd2# 1.Hd5 Sb5 2.c:b5 Sa5#. 2 poświęcenia białego skoczka przyjęte przez czarnego pionka (temat Feather 2), zamiana miejsc H i P czarnych. 2 maty wzorowe.
- 2192 IWUNIN & PANKRATIEW 1... Wb1 2.O-O-O W:b7 3.Sb8 Wc7# 1.O-O-O Wb1 2.Ga8 Wb7 3.Sb8 Wc7#. Złudy: 1.0-0-0 Wb1 2.Sb8 W:b7 3.?? Wc7# 1.Se7/O-O-O Wd1 2.O-O-O/Se7 d:e7 3.?? e:d8H#. 1.Active sacrifice (black). 2.Casting (black,long) x2.3.Chumakov theme (S-p,2,2). 4.Hidden tempo + try. 5.Long-trip (R,3).6.Model mate x2 . 7.Epaulette mate. [HA]
- 2193 KRUG 1.Gc4! Gd3+ 2.G:d3 e:d3+ 3.Kd1 Sc2 4.H:c2 d2! (4...d:c2+ 5.Kc1 H:h8 6.g:h8H,G#) 5.Hc4 lub 5.Hc3+ 5...Kb2 6.Hb4+ Ka1 7.Hd4+ Kb1 8.Hc3 a1H 9.Hc2# 1-0.