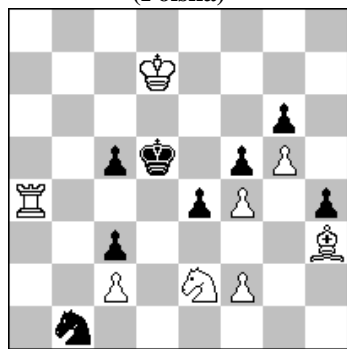


POLSKI ZWIĄZEK SZACHOWY 2020

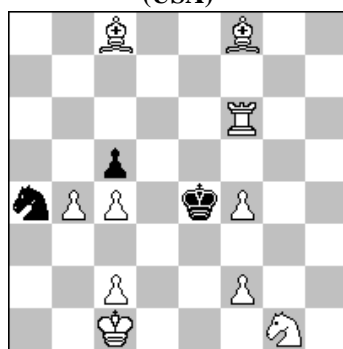
ORYGINAŁY 14 VII 2020 [2127 - 2132]

2127. Marian FRAK  
(Polska)



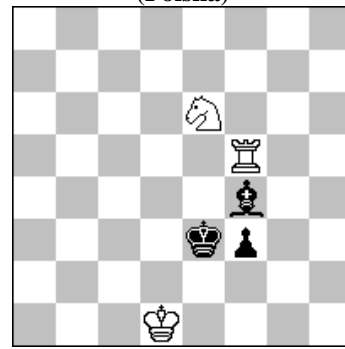
#2 (8+8)

2128. Rauf ALIOVSADZADE  
(USA)



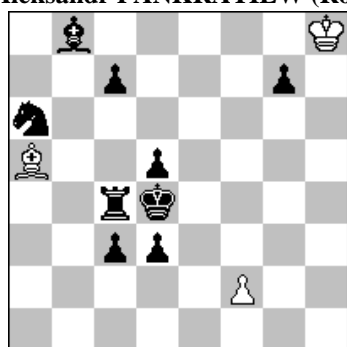
#3 (10+3)

2129. Stefan PARZUCH  
(Polska)



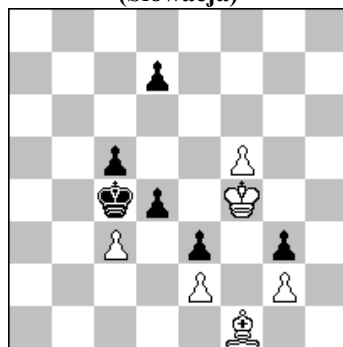
h#2 2 rozwiązania (3+3)

2130. Aleksiej IWUNIN  
& Aleksandr PANKRATIEW (Rosja)



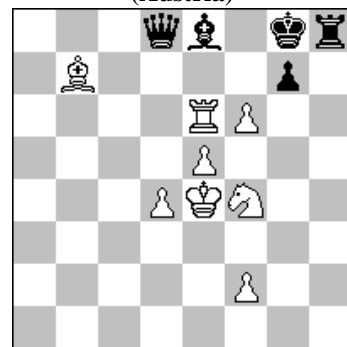
h#3 b) + b.Wa5 (3+9)

2131. Anton BIDLEŇ  
(Słowacja)



h#3 2 rozwiązania (6+6)

2132. Peter KRUG  
(Austria)



= (8+5)

- 2127 **FRAK** 1...e3 2.Gg2# 1...c4 2.Wa5# 1...S~ 2.Se2:c3# 1.W:e4! tempo 1...c4 2.We5# 1...K:e4 2.Gg2# 1...f:e4 2.Ge6# 1...S~ 2.Se2:c3#. „Biały gra” z zamianą 1 mata, 1 obrony i 1 matem dodanym. Wstęp oddaje wolne pole cz. królowi. Po posunięciach na e4 dwa maty wzorowe – rzadkość we współczesnej #2.
- 2128 **ALIOVSADZADE** 1.Ge6! - 2.Gd5+ A Kd4 3.Se2# B 1...Kd4 2.Se2+ B Ke4 3.Gd5# A 1...Sc6 2.G:c5 C ~ 3.f3# D 1...Sc3 2.f3+ D K~ 3.G:c5# C.White AB-BA;CD-DC. [Autor]
- 2129 **PARZUCH** 1.Gg3 Kc2 2.Gf2 We5# 1.Ge5 Sg5 2.Gd4 W:f3#. Superminiatura z matami idealnymi..
- 2130 **IWUNIN & PANKRATIEW** a) 1.Sc5 G:c7 2.Se4 Gf4 3.Ge5 Ge3# b) 1.c5 W:a6 2.Gf4 We6 3.Ge3 f:e3#. Балтийская тема. Тема Чумакова. [Autorzy]
- 2131 **BIDLEŇ** 1.d3 e2:d3+ 2.Kd5 Ge2 3.d6 Gf3# 1.d:c3 K:e3 2.d5 Kf4 3.Kd4 e3#. Once the bishop is released with the help of black, the second time the white king frees the bishop. Kozhakin theme, Play on the same square (B2, 2), Switchback (K, with captures, 1) Model mate × 1 [Autor]
- 2132 **KRUG** 1.Gd5 Gf7 2.We7 G:d5+ 3.S:d5 g:f6 4.S:f6+ Kf8 5.We8+ H:e8 6.S:e8 K:e8 7.Ke3 [jedyna droga do remisu!] Wh1 8.Ke2 Kf7 9.d5 Kg6 10.d6 (10.f4 Kf5 11.d6) 10...Kf5 11.f4 Wh3 12.Kf2 Wa3 13.Ke2 =.