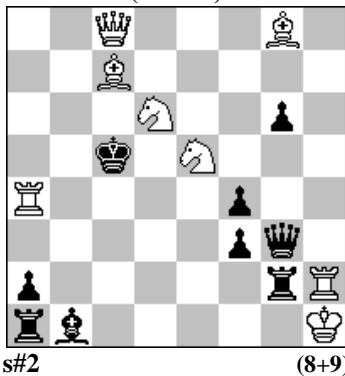


POLSKI ZWIĄZEK SZACHOWY 2020

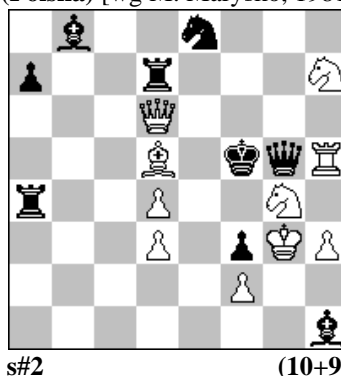
ORYGINAŁY 13 X 2020 [2200 - 2205]

2200. Waldemar TURA  
(Polska)



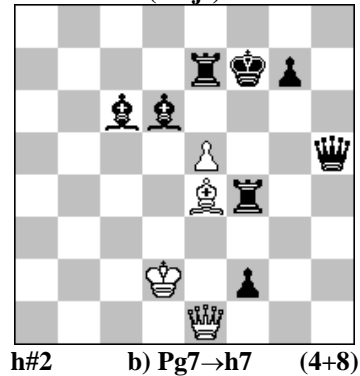
s#2 (8+9)

2201. Stefan PARZUCH  
(Polska) [wg M. Maryško, 1981]



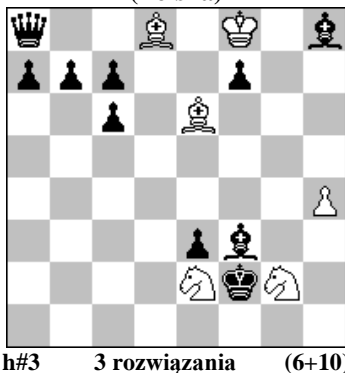
s#2 (10+9)

2202. Witalij MEDINCEW  
(Rosja)



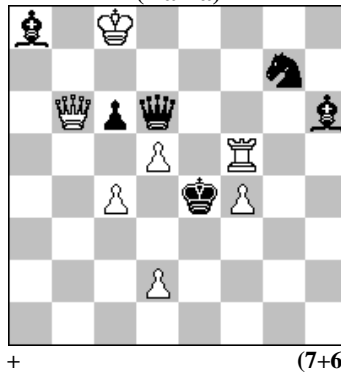
h#2 b) Pg7→h7 (4+8)  
c) We7→g5 d) We7→g8

2203. Stefan MILEWSKI  
(Polska)



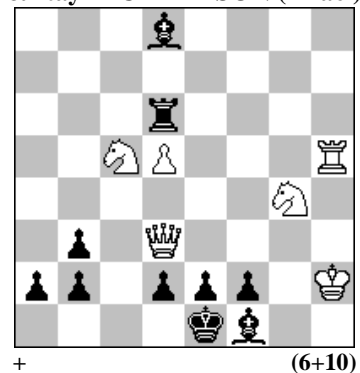
h#3 3 rozwiązania (6+10)

2204. Steffen NIELSEN  
(Dania)



+ (7+6)

2205. Yehuda HOCH  
& Itay RICHARDSON (Izrael)



+ (6+10)

- 2200 TURA 1.Hd7? ~ 2.Sd3+ G:d3# (2.Se4+? G:e4+ 3.Hd1?) 1...Wd2 2.Se4+ G:e4# 1...f2! 1.He8! ~ 2.Se4+ G:e4# (2.Sd3+? G:d3+ 3.He1?) 1...We2 2.Sd3+ G:d3# 1...Wc2 2.W:c2+ G:c2#. Nowa, w pełni oryginalna synteza tematów Suszkowa i pseudo le Granda bazująca na wykorzystaniu odsłon i przesłon linii zajmowanych przez hetmana w 1. ruchach. Idea możliwa do realizacji tylko w samomacie. Zamiana funkcji obu białych skoczków.
- 2201 PARZUCH 1.Sf8! ~ 2.Hf4+ G:f4# - I 1...W:d4 2.He5+ G:e5# - I 1...Wc7 2.Hd7+ W:d7# - II 1...Sc7 2.He6+ Sc7:e6# - II 1...S:d6 2.Ge4+ S:e4# - III 1...W:d6 2.Ge6+ W:e6# - III. Trzy pary wariantów: I} bezpośrednie maty gońcem, II: uwolnienia białego hetmana – temat dentystyczny, III: maty z nowo utworzonej baterii. Wg P1232408 M. Maryško 9479v Schach 05/1981: nb6/1PpN4/2K2p1q/5pr1/p1k3pn/2B2Qr1/2Ppp3/1R1B1N1b. s#2. 1.Ga1!
- 2202 MEDINCEW a) 1.H:e5 a Hg1 2.Kf6 c Hg6# d b) 1.W:e4 b H:f2+ 2.Kg6 d Hf6# c c) 1.G:e5 a G:c6 2.Gf6 c He8# d) 1.G:e4 b e:d6 2.Gg6 d He7#.
- 2203 MILEWSKI 1.K:e2 K:f7 2.Kd1 Gg5 3.e2 Gb3# 1.Hc8 Gh3 2.Hg4 Sgf4 3.H:h4 G:h4# 1.Gh5 G:f7 2.Kf3 Se1+ 3.Kg4 Ge6#.
- 2204 NIELSEN 1.c5 (1.We5+? Kf3=) 1...Gb7+ (1...He7 2.We5+ +-; 1...Hg6 2.Hb1+ Kf3 3.Hd1+ Ke4 4.We5+ K:f4 5.d4 Hg4+ 6.H:g4+ K:g4 7.d6+-) 2.H:b7 (2.K:b7 Hd7+=, 2...He7+=) 2...H:c5 (2...S:f5 3.Hb1+-, 3.Hb4+-) 3.Wf6! c:d5+ 4.Kd7 Pozostaje jeden sposób na uratowanie gońca h6: 3...G:f4 (4...Kf3 5.W:h6) 5.Hb1+ Ke5 (5...Kf3 6.Hf1+) 6.d4+! H:d4 (6...K:d4 7.W:f4+ +-) 7.Hf5+ S:f5 8.We6#. Mat na środku szachownicy z 4 blokowaniem. [Autor]
- 2205 HOCH & RICHARDSON 1.Hc2! (1.S:b3? Ga5 2.Hd4 [2.S:a5? b1H-+] 2... d1S 3.S:f2 S:f2 4.H:b2 W:d5 5.W:d5 Gc7+ 6.Kg1 Sh3+ 7.Kh1 Sf2+; 1.Hd4? b1H 2.S:f2 d1H 3.Hc3+ Hd2 4.Scd3+ H:d3 5.S:d3+ Kd1 6.Sf2+ Ke1) 1...W:d5! (1...d1H 2.Hc3+ Hd2 3.Sd3+ Kd1 4.Sg:f2#; 1...b:c2 2.Sd3+ Kd1 3.Se3#) 2.W:d5 Gc7+ 3.We5! (3.Kh1? Gg2+ 4.K:g2 f1H#; 3.Se5? G:e5+ 4.W:e5 b:c2+-) 3...G:e5+ 4.S:e5 b:c2 (4...Gg2 5.Sc4! f1S+ 6.K:g2 d1H [6...Se3+ 7.Kg1 S:c2 8.Sd3+ Kd1 9.Sc:b2#] 7.Hc3+ Hd2 8.Sd3+ Kd1 9.Sc:b2+ H:b2 10.S:b2#; 4...Gh3 5.Sed3+ Kf1 6.Se4 7.Sg3#) 5.Sed3+ Kd1 6.S:f2+ Kc1 (6...Ke1 7.Scd3#) 7.Sfe4!! Gh3,g2 (7... e1H 8. Sb3+ Kd1 9. Sc3#, 7... a1H 8. Sd3+ Kd1 9. Sc3#, 7... b1H 8. Sd3+ Kd1 9. Sef2#, 7... d1H 8. Sb3+ Kd1 9. Sc3#, 7... d1S 8. Sb3+ Kd1 9. Sed2#, 7... Kd1 8. Sc3+ Ka1 9. Sb3#, 7... Kd1 8. Sc3+ Ke1 9. Sd3#) 8.Sc3! i 9.Sb3,d3# (8.K:h3? Kd1!+-). 1-0