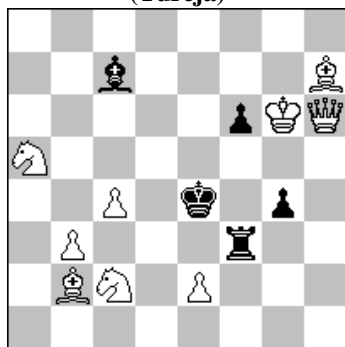


POLSKI ZWIĄZEK SZACHOWY 2020

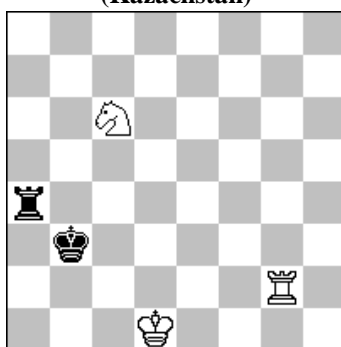
ORYGINAŁY 10 XII 2020 [2254 - 2259]

2254. Can AYDÝNOĐLU
(Turcja)



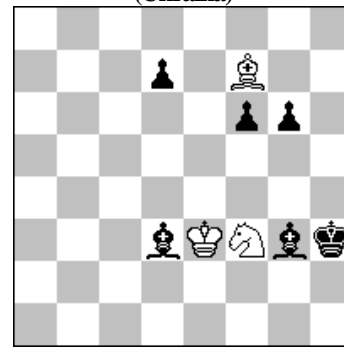
#2 (9+5)

2255. Nikolaj AKIMOW
(Kazachstan)



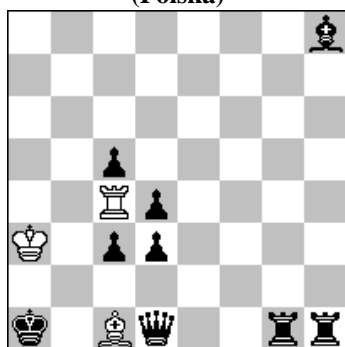
h#2 3 rozwiązania (3+2)

2256. Dmitrij GRINCZENKO
(Ukraina)



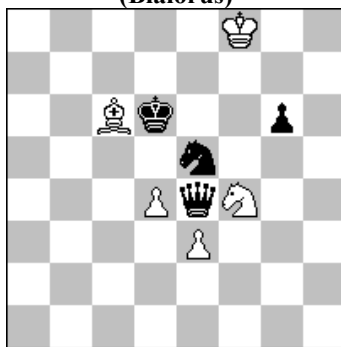
h#2 4 rozwiązania (3+6)

2257. Marian FRAK
(Polska)



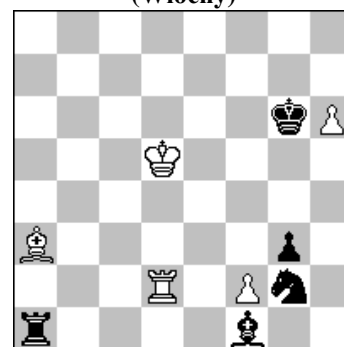
h#2,5 2 rozwiązania (3+9)

2258. Czesław JAKUBOWSKI
(Białoruś)



h#3 2 rozwiązania (5+4)

2259. Jan SPRENGER
(Włochy)



= (5+5)

- 2254 AYDÝNOĐLU 1.Sb7! ~ 2.Sc5# 1..Wc3 2.K:f6# 1...Gb6 2.Sd6# 1...Ga5 2.Sc5# 1...Wf5 2.He3# 1...Gd6 2.S:d6#.
- 2255 AKIMOW 1.Kc3 Kc1 2.Wc4 Wg3# 1.Wa3 Wb2+ 2.Ka4 Wb4# 1.Wb4 Sd4+ 2.Ka4 Wa2#. Mat idealny i dwa wzorowe w superminaturze.
- 2256 GRINCZENKO 1.Gf1 G:g6 2.Gg2 Gf5# 1.Gf5 Gc4 2.Gg4 Gf1# 1.Kg2 Ge6 2.Kf1 Gh3# 1.Kg4 Ge8 2.Kf5 G:d7#. Zalokotsky theme [Autor]
- 2257 FRAK 1...Wb4 2.c2 Wb1+ 3.c:b1G Gb2# 1...Gb2+ 2.c:b2 Wc2 3.b1W Wa2#. Tematy: Zilahi, Feather 2 oraz słabe promocje i zamiana funkcji Gc1 i Wc4.
- 2258 JAKUBOWSKI 1.H:c6 Se2 2.Kd5 Ke7 3.Sc4 Sc3# 1.H:f4+ e:f4 2.Ke6 Gd7+ 3.Kf6 d:e5#.
- 2259 SPRENGER Czarne grożą A: W:a3 i B: Sf4+, a następnie g3-g2-g1H. Ruch Gd6 odnosi się do obu gróźb, ale białe powinny najpierw zagrać **1.h7!** zmuszając czarnego króla do bicia na h7. Złuda tematowa: 1.Gd6? Sf4+ ! 2.G:f4 g2 3.Gh2 (3.h7!? Wa5+! -+) 3...Wa5+ 4.Ke4 - przy cz. K na g6 ruch Ke6 nie ma sensu - 4...Wh5 5.Gg1 Wh1 6.h7 K:h7 +- - biały król jest za daleko, by rozpocząć kontratak; **1...K:h7 2.Gd6 Sf4+!** (Czarne bronią się zmuszając białego gońca do pójścia na g1, gdzie jest bezradny wobec manewru Wa1-a5-h5-h1) **3.G:f4 g2 4.Gh2 Wa5+ 5.Ke6!** -przygotowuję kontrgrę - **5...Wh5 6.Gg1 Gc4+!** [6...Wh1 7.Kf6 W:g1 8.Wd7+ - przechodzi do gry głównej] **7.Kf6 Wh6+ 8.Kg5** [Kf5 jest również możliwe, warianty są identyczne: 8.Kf5!? Wh1 9.Wd7+ (9.Wd1? Ge2!) 9...Kg8 10.Wd1! (10.Wd4? Ge2! 11.Kg6 Gh5+ 12.Kf6 W:g1 -+) 10...Gf1 (10...Ge2 11.Wa1 Gf1 12.Kg6 etc 11.Kf6 etc). **8...Wh1 9.Wd7+!** (złuda logiczna: 9.Wd1? Ge2! 10.Wd7+ (10.Wa1 Gf1 11.Wa7+ Kg8 12.Kg6 [pozycja z b.Wa7] 12...Gd3+ -+ (Kf8) 10...Kg8,Kh8 11.Kf6 (11.Kg6 Gh5+! 12.Kf6 W:g1 13.Wd8+ Kh7 14.Wd7+ Kh6 15.Wd8 [pozycja X z cz. Gh5] 15...Gg6 -+) 11...W:g1 12.Wd8+ Kh7 13.Wd7+ Kh6 14.Wd8 Kh5 15.Kf5 [pozycja Y z cz. Ge2] 15...Gg4+! -+ (15...Kh4? 16.Wh8+ Gh5 17.Wg8! =) **9...Kg8 10.Wd1 Gf1** (gra główna: 10...Ge2!? 11.Wa1! [11.Wc1 ? /Wb1]) 11...Gf1 12.Kg6 Kf8 13.Kf6 Ke8 14.Ke6 Kd8 -+) 11...Gf1 12.Kg6 [pozycja Z z b.Wa1] 12...Kf8 13.Kf6 Ke8 14.Ke6 Kd8 15.Kd6 Kc8 16.Kc6 Kb8 17.Wb1+ Ka7 18.Wa1+ Kb8 19.Wb1+ Kc8 20.Wa1 Wh6+ 21.Kd5 Wh1 22.Kc6 remis z powodu wiecznej groźby mata) **11.Kf6!** (11.Kg6 ? Kf8 12.Kf6 Ke8 -+) **11...W:g1 12.Wd8+ Kh7 13.Wd7+ Kh6 14.Wd8** - [pozycja X z cz.Gf1] **14...Kh5 15.Kf5** [pozycja Y z cz.Gf1] **15...Gd3+!?** (15...Kh4?? 16.Wh8#) **16.W:d3 Wh1 17.Wd8! Kh6 18.Kf6 Kh7 19.Wd7+ Kg8 20.Wd8+ Kh7 21.Wd7+ Kh6 22.Wd8 Kh5 23.Kf5** remis - wieczna groźba mata. 1/2-1/2.