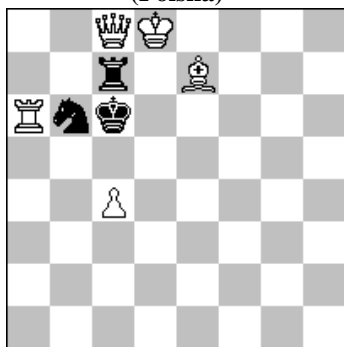


POLSKI ZWIĄZEK SZACHOWY 2020

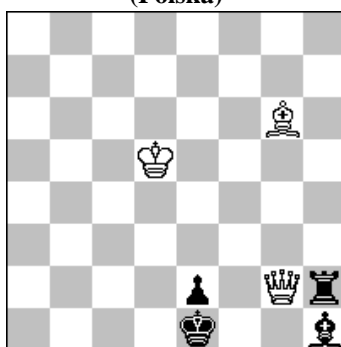
ORYGINAŁY 23 VI 2020 [2109 - 2114]

2109. Andrzej BABIARZ
(Polska)



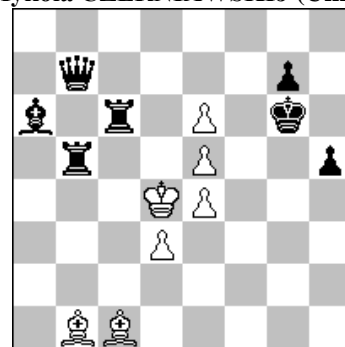
s#5 (5+3)

2110. Waldemar TURA
(Polska)



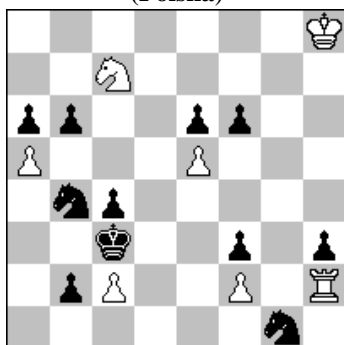
h#2 (3+4)
b) Gg6→g7 c) Ke1→d2

2111. Mykoła WASIUCZKO
& Mykoła CZERNIAWSKIJ (Ukraina)



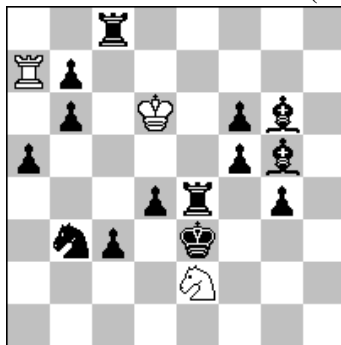
h#2 2 rozwiązania (7+7)

2112. Stefan MILEWSKI
(Polska)



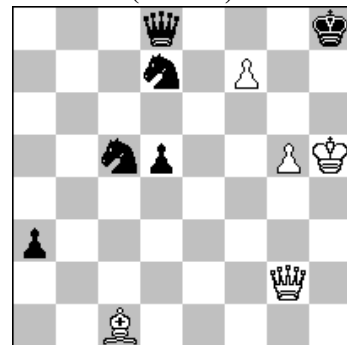
h#3 2 rozwiązania (7+11)

2113. Michaił GIERSZYNSKIJ (Ukraina)
& Aleksandr PANKRATIEW (Rosja)



h#3 2 rozwiązania (3+14)

2114. Peter KRUG
(Austria)



+ (5+6)

- 2109 **BABIARZ** 1.W:c8 # 1.Ha8+! Wb7 2.Ke8! Kc7 3.Hd8+ Kc6 4.Hc8+ Wc7 5.Kd8! (pozycja wyjściowa) W:c8#.
- 2110 **TURA** a) 1.Wh3 (Wh4?) Gd3 (Gh5?) 2.Wf3 H:e2# b) 1.Wh4 (Wh3?) Gh6 (Gc3?) 2.We4 Hg1# c) 1.Kc1 He4 2.Wg2 Hc2#. Trzy uwolnienia przez przesłone białego hetmana z matami wzorowymi. W dwu pierwszych pozycjach mamy ponadto unikanie duli przez białe i czarne. Trzecie uwolnienie wnosi konieczną, zdaniem autora, niespodziankę w postaci motywów Pelle i Umnowa.
- 2111 **WASIUCZKO & CZERNIAWSKIJ** 1.Wd5+ e:d5 2.G:d3 G:d3# 1.Wc4+ d:c4 2.H:e4+ G:e4#. Active sacrifice (black) × 4. Cross-checks (2). Exchange of functions (bBa6/bQb7, Active sacrifice / Passive). Exchange of functions (wPd3/wPe4, Captured / Line opening). Model mate × 2. [Autorzy]
- 2112 **MILEWSKI** 1.Se2 a:b6 2.Sg3 f:g3 3.a5 Sb5# 1.Sd5 e:f6 2.Se3 f:e3 3.e5 Sd5#. Maty wzorowe z aktywnymi ofiarami czarnych skoczków. Zamiana funkcji (bierka aktywna – pasywna): Pa6- Pe6 oraz Pa5 – Pe5.
- 2113 **GIERSZYNSKIJ & PANKRATIEW** 1.Wc4 S:d4 2.K:d4 W:a5 3.Ge3 Wd5# 1.Wf4 W:a5 2.Ke4 W:f5 3.K:f5 Sg3#. Обмен возможностями (bRe4/bBg5: пассивная самоблокировка/автоблок) Обмен услугами (w.Se2/w.Ra7), активная жертва. Тема Книста. Зилахи активный. [Autorzy]
- 2114 **KRUG** 1.Gb2+ a:b2 2.H:b2+ d4 3.H:d4+ Sf6+ 4.g:f6 Sd7 5.H:d7 Hf8 6.Kg6 Hh6+ 7.Kf5 Hh3+ 8.Ke5 Hg3+ 9.Ke6 He3+ 10.Kd6 Hf4+ 11.Ke7 He5+ 12.He6 Hc7+ 13.Ke8 Hb8+ 14.Kd7 Hb7+ 15.Kd8 H:f7 16.He8+.*