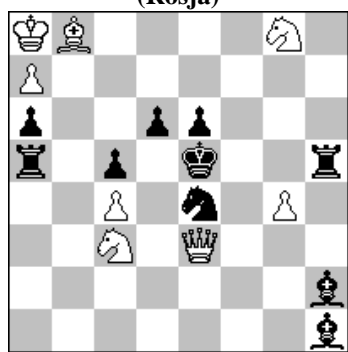


POLSKI ZWIĄZEK SZACHOWY 2020

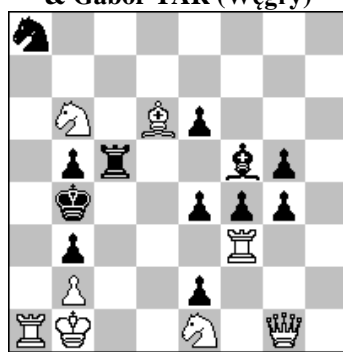
ORYGINAŁY 19 V 2020 [2079-2084]

2079. Andriej SELIWANOW
(Rosja)



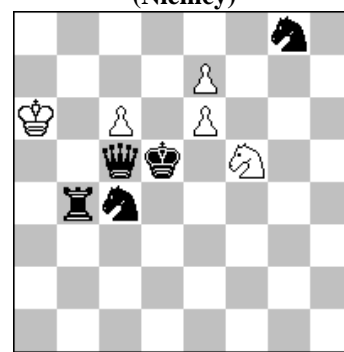
#2 (8+10)

2080. Zoltan LABAI (Słowacja)
& Gabor TAR (Węgry)



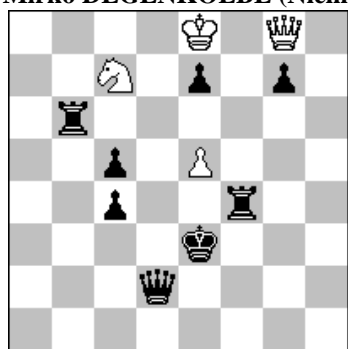
s#3 (8+12)

2081. Marcin BANASZEK
(Niemcy)



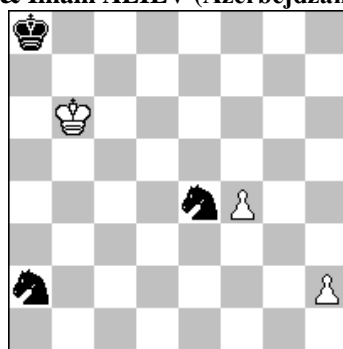
h#2 b) Ka6→g6 (5+5)
c) +b.Gb5 d) -Pe6

2082. Udo DEGENER
& Mirko DEGENKOLBE (Niemcy)



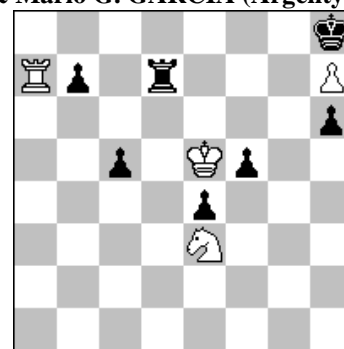
h#2,5 2 rozwiązania (4+8)

2083. Andrzej BABIARZ (Polska)
& Ilham ALIEV (Azerbejdżan)



= (3+3)

2084. Peter S. KRUG (Austria)
& Mario G. GARCIA (Argentyna)



+ (4+7)

- 2079 SELIWANOW 1.Se2! ~ 2.Hc3+ S:c3# 1...Gg1 2.Hg3+ S:g3# 1...Wa3 2.H:c5+ S:c5# 1...Wh3 2.Hg5+ S:g5#. Mate with "Stars" of black Knight, four sacrifices of white Queen. [Autor]
- 2080 LABAI & TAR 1...g:f3 a 2.Sd3+ A e:d3 3.He1+ d2# 1.Wf2? ~ 2.Sd3+ A e:d3 3.He1+ d2# 1...S:b6! d 1.We3? ~ 2.W:e4+ G:e4+ 3.Sd3+ G:d3# 1...f:e3 b 2.Sd3+ A e:d3 3.He1+ d2# 1...S:b6! 1.W:f4! 2.W:e4+ G:e4+ 3.Sd3+ G:d3# 1...g:f4 c 2.Sd3+ A e:d3 3.He1+ d2# 1...S:b6 d 2.Hd4+ Sc4 3.Hd2+ S:d2#. Theme: Ruchlis x 3, Dombrovskis. [Autorzy]
- 2081 BANASZEK a) 1.K:c6 e8W 2.Hd5 Tc8# I b) 1.K:e6 e8G 2.He5 Gf7# I c) 1.Se5 e8S 2.We4 Sc7# II d) 1.Sd6 e8H 2.Wd4 Se3# II. Adabaszew kompleks (2+2) z tematem białych promocji (Allumwandlung): (I) w rozw. a) i b) cz. król zajmuje opozycje wobec b. króla, a cz. hetman blokuje dwa różne pola, dorabianie b. wiezy i gonca; (II) w rozw. c) i d) cz. król pozostaje na miejscu, a cz. wieza i skoczek blokują cztery różne pola, dorabianie b. skoczka i hetmana. Wszystkie rozwiązania kończą się wzorowymi matami. [Autor]
- 2082 DEGENER & DEGENKOLBE 1...Sd5+2.Ke4 S:e7 3.He3+ Hd5# 1...Hd5 2.Hf2 Hd1 3.We4 Sd5# Meerane-Thema, reziprok (reziproker Tausch Erstzug-Mattzug), Kozhakin. [Autorzy]
- 2083 BABIARZ & ALIEV 1.Kc6! (1.f5? Sb4! 2.Kb5 Sd5+) 1...Sac3 (1...Sb4+ 2.Kd7! Sf6+ 3.Ke6=) 2.f5 Sf6 3.Kd6! (3.h4? Sce4 4.h5 Sg5 5.h6 Sgh7+) 3...Sce4+ 4.Ke5! (4.Ke6? Kb7 5.h4 Sh5!+) 4...Kb7 5.h4 Kc7 6.h5 Kd7 7.h6 Ke7 8.h7 Sg5 9.h8S! (9.h8H? Sf7+ 10.Kf4 S:h8 11.Kg5 Kf7!+) remis. Ulepszona wersja studium nr 1980.
- 2084 KRUG & GARCIA 1.Sd5! (Złuda: 1.Ke6? Wd3! [1...Wg7? 2.Sd5! K:h7 3.Sf6+ Kg6 4.Wa2 h5 5.Se8 Wh7 6.Wg2+ Kh6 7.Wg8 f4 8.Kf5 Wf7+ 9.Sf6 W:f6+ 10.K:f6+-] 2.Sd5 K:h7 3.W:b7+ Kg6 4.Sf4+ Kg5 5.S:d3 e:d3 6.Ke5 [6.Wg7+?? Kf4!+] 6...Kg4! 7.Wd7 h5! 8.W:d3 h4!)= 1...W:h7 (1...K:h7 2.Sf6+- widełki) 2.Ke6! Kg7 3.Sf6! (3.K:f5? Kf8! 4.Wa8+ Kf7! 5.Wb8 Wg7!)= 3...Wh8 4.Wa1!! (Złuda tematowa: 4.Wa2? h5! 5.Wg2+ Kf8 6.Sd7+ Ke8 7.Wa2 Wh6+ 8.Sf6+ Kd8! 9.Kf7 f4 10.Kg7 10.Wd2+) Kc7=] 10...Ke7! 11.Sg8+ Ke6=) 4...h5 (4...Wc8 5.Wg1+ Kf8 6.Wg8#) 5.Wg1+ Kf8 6.Sd7+! (6.Wb1? Kg7 [6...b5? 7.Sd7+ Ke8 8.Wa1 Wh6+ 9.Sf6+ Kd8 10.Kf7 e3 11.Kg7 Ke7 12.Sg8+ Kd6 13.S:h6+-] 7.Wg1+ Kf8 8.Sd7+- strata czasu) 6...Ke8 7.Wa1! (7.Wd1? Kd8!)= 7...Wh6+ (7...Kd8 8.Wa8+-związanie) 8.Sf6+ Kf8 (8...Kd8 9.Kf7 f4 10.Kg7 Ke7 11.Sg8+ Ke6 12.K:h6+- [12.S:h6 f3=]) 9.Wa8+ Kg7 10.Wg8# mat wzorowy.