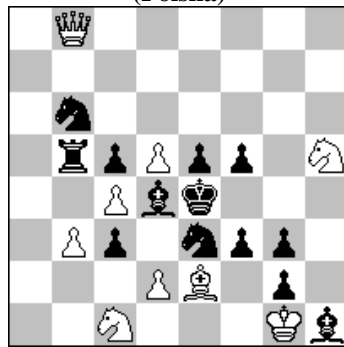


POLSKI ZWIĄZEK SZACHOWY 2020

ORYGINAŁY 14 III 2020 [2012]

**2012. Waldemar TURA
(Polska)**



s#3

(9+13)

2012 TURA 1.Gd1? S:c4! 2.b:c4 Wb2! 1.Hh8? f:e2!
1.Hc8! ~/f:e2 2.G:f3/d3+ K:f3 3.H:f5+ S:f5# I
1...f4 2.S:g3+ f:g3 3.Hg4+ S:g4# I
1...Sd7,:c8 2.Gd1 ~3.Gc2+ S:c2# II
1...Sb:d5! 2.Hc6 ~/f4 3.H:d5/Hg6+ S:d5/Sf5# II
(2.Gd1? Sf4,b4!)

Kompleks Adabaszewa [2 – 2] :

I - [groźba i 1...f4]: dwie gry z ofiarami białych figure i wymuszeniami mata na skośnej c8-g4;

II – [1...Sd7,:c8 i 1...S:d5]: dwa ciche warianty z korekcją czarnego skoczka b6.