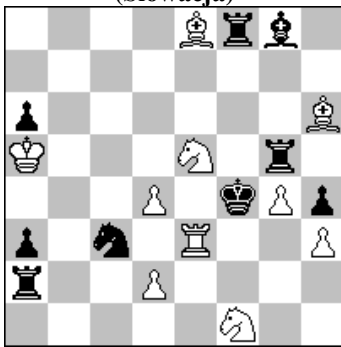


POLSKI ZWIĄZEK SZACHOWY 2019

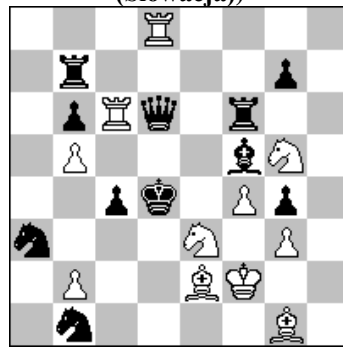
ORYGINAŁY 23 XII 2019 [1965-1970]

1959. Stanislav VOKAL
(Słowacja)



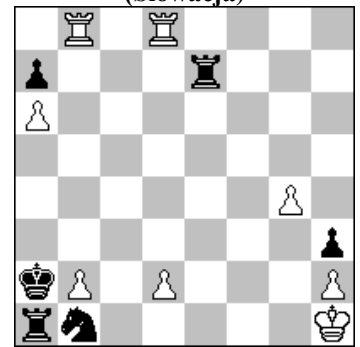
#2 3 cz. W (10+9)

1966. Stanislav VOKAL
(Słowacja)



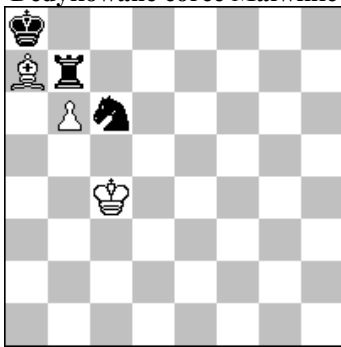
#3 (11+11)

1967. Stanislav VOKAL
(Słowacja)



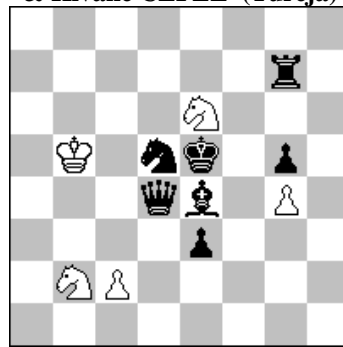
s#5 (8+6)

1968. Marian FRAK (Polska)
Dedykowane córce Malwinie



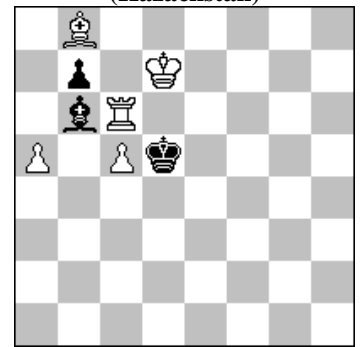
h#2 Typ polski (3+3)

1969 Christer JONSSON (Szwecja)
& Kivanc CEFLE (Turcja)



h#2 2 rozwiązania (5+7)

1970. Nikolaj AKIMOW
(Kazachstan)



h#3 2 rozwiązania (5+3)

1965. VOKAL 1...Gd5 2.Sd3#/Sg6# 1...Se4 2.Wf3# 1.Gb5/d5? ~ 2.Sd3#/Sg6# 1...Gh7! 1.Gg6? ~ 2.Wf3# 1...Gd5 2.Sd3# 1...Wf5! 1.d3? ~ 2.Wf3# 1...Gd5 2.Sg6# but 1...Wf2! 1.Gc6! ~ 2.Wf3# 1. – Gd5 2.Sd3#/Sg6# 1. – Sd5 2.Sd3#/Sg6#.
- 1966 VOKAL 1.Kg2? ~ 2.Sc2+ 1.- Ge4+! 1.Kf1? ~ 2.Sc2+ 1.- Sd2+! 1.Ke1! ~ 2.Sc2+ Kd5 3.Sb4# 1...Sc2+ 2.S:c2+! Kd5 3.Sb4# 1...Gd7 2.S:g4+! Kd5 3.Gf3# 1...Wd7 2.S:c4+! Kd5 3.S:b#...
- 1967 VOKAL 1.Wd3? We3! 1.Wd4? We4! 1.Wd5! We5 2.Wb5! Wc5 3.d4! (3...W:b5 4.W:b5 Sb1~#) 3...Wc4 4.Wa5+ Wa4 5.W:a4+ Sa3# 3...Wc3 4.Wa5+ Wa3 5.W:a3+ S:a3#.
- 1968 FRAK a) 1.Wc7 b:c7 2.Sb8 c:b8H# b) Kb5 Sd4+ 2.Ka6 W:a7#
- 1969 JONSSON & CEFLE 1.Gg6 Sd3+ (Sc4?) 2.Ke4 S:g5# 1.Se7 Sc4+ (Sd3?) 2.Kd5 Sc7#. Black cut off one Line and give Place for King. Two model mates.(Autorzy)
- 1970 AKIMOW 1.G:a5 Wa6 2.K:c5 W:a5+ 3.Kb6 Gc7# 1.Ga7 Wd6+ 2.K:c5 Wd4 3.b5 G:a7#.