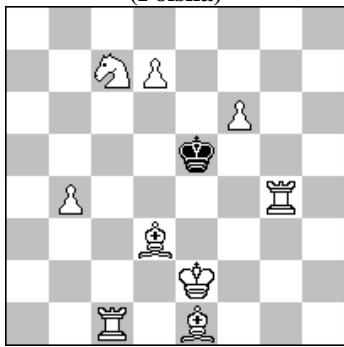


POLSKI ZWIĄZEK SZACHOWY 2019

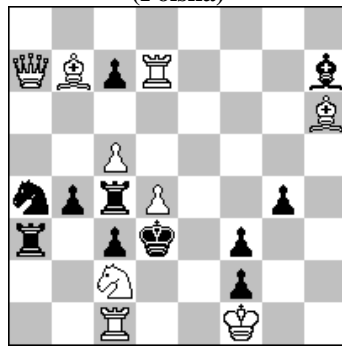
ORYGINAŁY 19 XI 2019 [1929-1934]

1929. Bogusz PILICZEWSKI
(Polska)



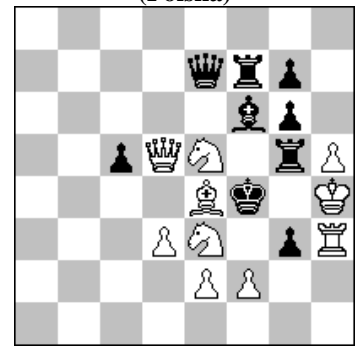
#2 (9+1)

1930. Stefan PARZUCH
(Polska)



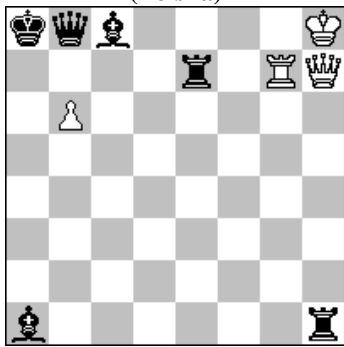
#3 (9+11)

1931. Jarosław BRZOZOWICZ
(Polska)



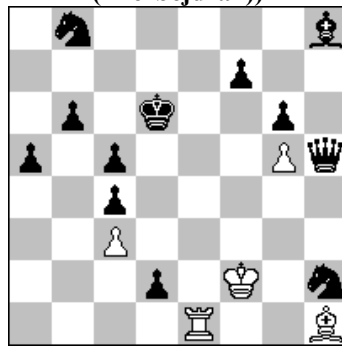
s#2 (10+9)

1932. Krzysztof DRAŻKOWSKI
(Polska)



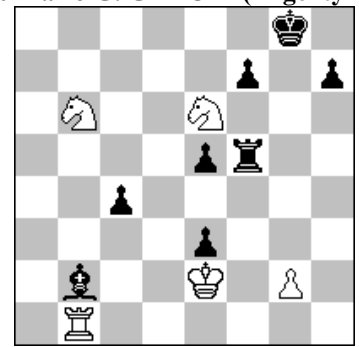
h#2 2 rozwiązania (4+6)

1933. Kenan WELICHANOW
(Azerbejdżan)



h#3 4 rozwiązania (5+12)

1934. Peter S. KRUG (Austria)
& Mario G. GARCÍA (Argentyna)



+ (5+8)

- 1929. PILICZEWSKI** 1.d8W? ~ 2.Gc3# A 1...K:f6! a 1.d8G? ~ 2.Gg3# B 1...Kd6! b 1.Wg6? tempo 1...Kf4 2.Gg3# 1...Kd4 2.Gc3# 1...Kd6! 1.Wg7! tempo 1...K:f6 a 2.Gc3# A 1...Kd6 b 2.Gg3# B 1...Kd4 c 2.Gc3# A 1...Kf4 d 2.Gg3# B. Themes:- Dombrowskis, - Black King star, - White underpromotion, - 2 flights giving key. [Autor]
- 1930 PARZUCH** 1...W:c5 2.Ha6+ Wc4/Wb5 3.S:b4/H:b5# 1.We7! ~ 2.We3+ Kd2 3.W:f3# 1...W:c5 2.Ga6+ Wc4/Wb5 3.S:b4/G:b5# 1...W:d4 2.Ha6+ Wc4 3.Wd7#. Odblokowania, wiązanie czarnej wieży, gra białych na skośnej a6-d3, zamiana po 1...W:c5. Dobry wstęp z następującym switchbackiem.
- 1931 BRZOZOWICZ** 1...g2 (g:f2) 2.S:g2+ W:g2# 1.f:g3+? K:e3! 1.S:g6+? W:g6+! [1] 1.Gf5? ~ 2.S:g6+ B W:g6# 1...G:e5! b 1...g:h5! a 1...H:e5! c [2] 1.Sf5? ~ 2.f:g3+ A W:g3#/2.S:g6+ B W:g6# 1...g2 d 2.S:g6+ B W:g6# 1...g:f5 2.Sg6+ B W:g6# 1...H:e5 c 2.f:g3+ A W:g3# 1...G:e5! b/1...g:h5! a [3] 1.H:c5? ~ 2.f:g3+ A W:g3# 1...g2 d 2.S:g2+ C (2.Sg6+? B) W:g2# 1...H:c5 f 2.S:g6+ (B) W:g6# 1...G:e5! b/1...g:h5! a [4] 1.Hd7? ~ 2.S:g6+ B W:g6# 1...G:e5 b 2.Hg4+ D W:g4# 1...g:h5 a 2.Hf5+ E W:f5# 1...H:e5 c 2.Hg4+ D W:g4# 1...K:e5! [5] 1.Hd4? ~ 2.f:g3+ A W:g3# (ale nie 2.Sg6+? B) 1...g2 2.S:g2+ W:g2# 1...c:d4 g 2.Sg6+ B W:g6# 1...g:h5! a [8] 1.Sc6? ~ 2.Hg5+ F G:g5# 1...g:h5 2.Hf5+ W:f5# 1...Ge5! b/1...He5! c [7] 1.Sc4! ~ 2.H:g5+ F G:g5# (ale nie 2.f:g3+? A) 1...Ge5 b 2.f:g3+ A W:g3# 1...g:h5 a 2.Hf5+ E W:f5# 1...He5 c 2.f:g3+ A W:g3#. Zamykanie i otwieranie linii b.H z wykorzystaniem nowości tematycznej w samomacie-potrójne obalenie (1..a,b,c!) złudy w jednej fazie z pełną kontynuacją (dwukrotną) w wariantach (paryl-4-7) Temat Barnesia i 3-fazowy Rudenko Dwukrotna korekcja groźby 2-stopnia (5,7). W obronie-tematy charkowskie z dwoma parami obaleń (a!,b!) i (b!,c!) i Charków 2 (w tym zdwojenie po 1...Ge5). Zamiany matów, obron (Ruchlis B,D) W rozwiązaniu pseudo Żuk-para 2-7 (Dombrowskis po 1...Ge5 i zamiana po 1...gh5). [Autor]
- 1932 DRAŻKOWSKI** 1.Gh3+ Hg8 2.We5 Wa7# 1.We5 Wg8 2.Gh3 Ha7#. Przesłony czarnych figur z jednoczesnym uwalnianiem białych. Zamiana funkcji białych figur. [Autor]
- 1933 WELICHANOW** 1.H:g5 Ge4 2.Ke5 (Ke7?) G:g6 3.Kf4 We4# 1.Sa6 We4 2.Kc6 (Kd5?) We6 3.Kb5 Gc6# 1.Gg7 Ge4 2.Ke7 (Ke5?) Gc6 3.Kf8 We8# 1.G:c3 We4 2.Kd5 (Kc6?) We5 3.Kd4 Wd5#. Distant self-blocks, 4 covered Grimshaws on the same square, change of function of figures, dual-avoidance.[Autor]
- 1934 KRUG & GARCIA** 1.Sd5! (1.S:c4? Wf2+ 2.K:e3 W:g2 3.Kf3 Wg6!= [3...Wc2? 4.Wg1+ Kh8 5.Sd6 f:e6 6.Sf7#]) 1...Wf2+ (1...Kh8 2.S:e3 Wf6 3.W:b2 W:e6 4.Kf3 c3 5.Wc2 Wg6 6.Ke4+-) 2.K:e3 W:g2 (2...Wc2 3.Sf6+ Kh8 4.Wh1 Gc1+ [4...Gd4+ 5.S:d4 e:d4+ 6.K:d4 Kg7 7.Sh5+ Kg6 8.Sf4+ Kg5 9.Ke4+-] 5.Ke4 h6 6.Wd1 We2+ [6...f:e6 7.Wd7] 7.Kf3 We3+ 8.Kg4 Wd3 9.W:c1 f:e6 10.W:c4 Kg7 11.Se4+-) 3.Sf6+! (3.Kf3? f:e6 4.K:g2 e:d5 5.W:b2 Kf7!)= 3...Kh8 4.Wh1 Gd4+ 5.S:d4! (5.Ke4? We2+ 6.Kd5 f:e6+ 7.K:e6 Kg7 8.W:h7+ Kg6=) 5...e:d4+ 6.Kf3 Wg7 7.Ke2! (7.Kf2? c3! 8.Ke1 c2 9.Kd2 Wg2+=) 7...Wg2+ 8.Kf1 Wg7 9.Ke1 d3 (9...c3 10.Kd1 c2+ 11.Kc1 d3 12.Kb2=) 10.Kd1 c3 (10...d2 11.Kc2!) 11.Kc1! (11.Ke1? c2 12.Kd2 Wg2+=) 11...c2 12.Kb2!+