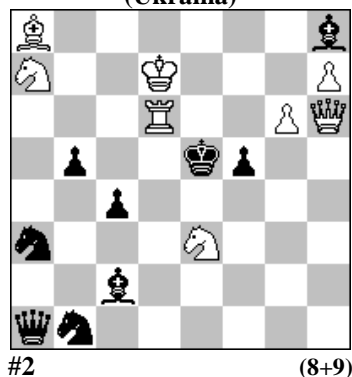


POLSKI ZWIĄZEK SZACHOWY 2019

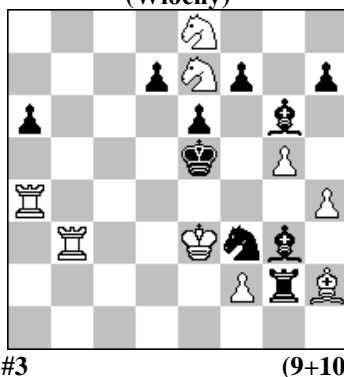
ORYGINAŁY 17 XII 2019 [1953-1958]

1953. Wiktor SYZONENKO
(Ukraina)



#2 (8+9)

1954. Alberto ARMENI
(Włochy)



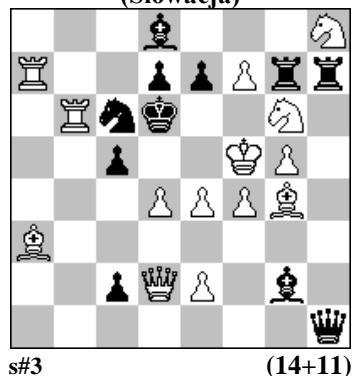
#3 (9+10)

1955. Jarosław BRZOWICZ
(Polska)



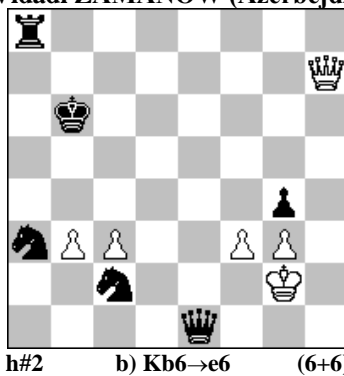
s#3 (9+12)

1956. Zoltan LABAI
(Słowacja)



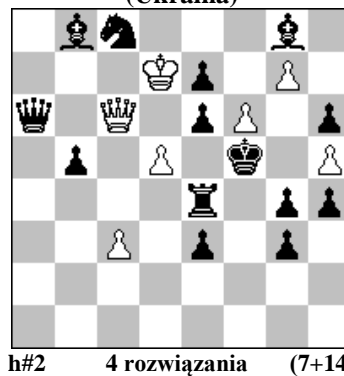
s#3 (14+11)

1957 Christer JONSSON (Szwecja)
& Vidadi ZAMANOW (Azerbejdżan)



h#2 b) Kb6→e6 (6+6)
3 rozwiązania

1958. Wiktor JUZIUK
(Ukraina)



h#2 4 rozwiązania (7+14)

- 1953. SYZONENKO** 1.g7? ~ 2.g:h8H# 1...G:g7! 1.S:b5? ~ 2.We6# A 1...S:b5 2.S:c4# 1...Hd4! a 1.Gh1? ~ 2.Sc6# B 1...Ge4! b 1.Sd5! ~ 2.Hf4# 1...Hd4 a 2.We6# A 1...Ge4 b 2.Sc6# B 1...Kd4/e4 2.He3# 1.Hg5? ~ 2.Sg4# 1...Gd1 2.H:f5# 1...Hd4! a 1.Hh4? ~ 2.We6# A/2.Sc6# B/2.Wd5# C 1...f4 2.He7# 1...Ge4! b 1.Gd5? ~ 2.Sc6# 1...Kd4!Классическая матрица парадокса Альфреда Домброскиса. Шестьдесят лет. Не имея ни одного варианта иллюзорной игры белые в ходе решения создают 10 (десять!) матов. [Autor]
- 1954 ARMENI** 1.Wbb4! ~ 2.We4+ G:e4 3.W:e4# 1...Sd2 2.f4+ G:f4+ 3.G:f4# 1...S:g5,d4 2.f4+ G:f4+ 3.G:f4# 1...d5 2.Sc6+ Kf5 3.Sg7# 1...f5 2.Wa5+ d5 3.Sc6#.+
- 1955 BRZOWICZ** 1.Sb2! ~ 2.Sc4+ Kf5 3.Ge4+ W:e4# 1...Se2 2.Sd3+ Kf5 3.Ge4+ W:e4# 1...Kf5 2.Hh7+ Ke5 3.He4+ W:e4# 1...f5 2.S:d3+ S:d3 (Gd3) 3.G:d4+ G:d4# 1...Sc6 2.H:f6+ Kd5 3.H:d4+ G:d4# 1...g4 2.f4+ Kf5 3.Ge4+ W:e4# 1...d5 2.Hc7+ Kf5 3.Hf4+ g:f4#,W:f4# 1.Ge4? ~ 2.G:d4+ G:d4# 1...Sb3 2.G:d4+ S:d4 3.f4+ g:f4# 1...Sc6 2.G:d4+ S:d4 3.f4+ g:f4# 1...Se2! Temat Adabaszewa z 3 parami gier: I-wymuszenie różnymi figurami i ten sam mat 3...We4#; II-wymuszenie różnymi figurami i ten sam mat 3...Gd4#; III-wymuszenie różnymi figurami na polu f4.Dodatkowo zamiana gry po 1...Sc6 w złudzie z matem 3...g:f4#, zamiana funkcji posunięcia Se2, 3-krotna zamiana gry. [Autor]
- 1956 LABAI** 1.Hc3! ~ 2.e5+ Kd5 3.e4+ G:e4# 1...e5 2.8G+ W,Ge7 ~ 3.Sf7+ W:f7# 1...G:b6 2.d:c5+ G:c5 3.Hd4+ S:d4#. Theme Umnov. [autor]
- 1957 JONSSON & ZAMANOW** a) 1.Sb4 c3:b4 2.Kb5 Hb7# 1.Sc4 b:c4 2.Kc5 Hc7# 1.Wa4 b:a4 2.Ka5 Ha7# b) 1.He4 f:e4 2.Ke5 He7# 1.Sd4 c:d4 2.Kd5 Hd7# 1.Kf6 f:g4 2.Kg5 Hg7#.: Six echo Queen model mates on the 7 lines. Meredith. (Autorzy)
- 1958 JUZIUK** 1.Kf4 Hc4 2.Kf3 Hf1# 1.Ke5 H:a6 2.K:d5 H:b5# 1.Kg5 H:e6 2.K:h5 Hf5# 1.K:f6 H:c8 2.Kf7 Hf8#.