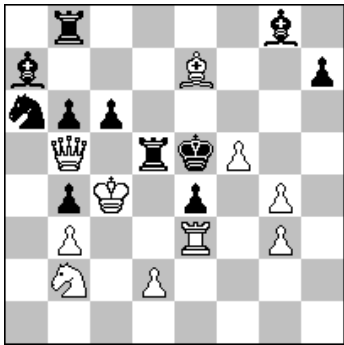
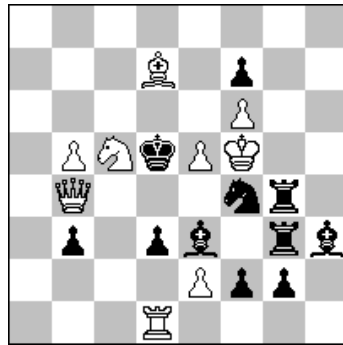


19. Jarosław BRZOZOWICZ  
I nagroda Polski Związek Szachowy 2014



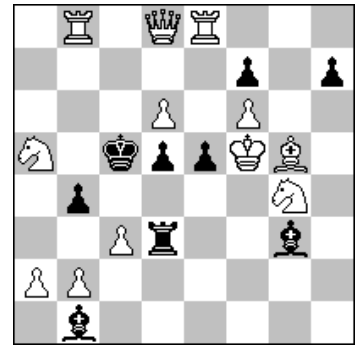
s#2 (10+11)

20. Waldemar TURA  
Die Schwalbe 2014



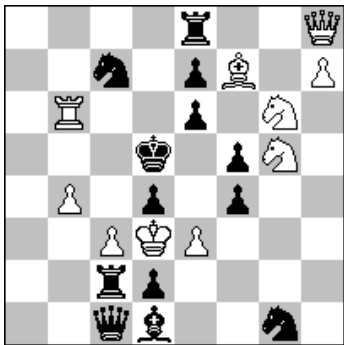
s#3 (9+11)

21. Waldemar TURA  
II nagroda KobulChess 2014



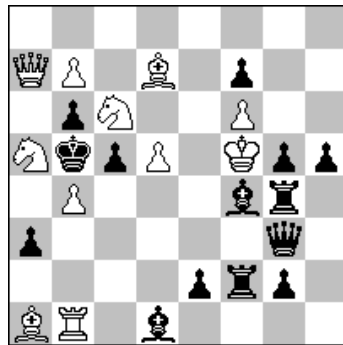
s#3 (12+9)

22. Waldemar TURA  
II nagroda Uralskij Problemist-20 2013



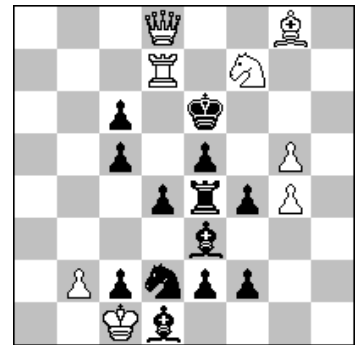
s#3 (10+13)

23. Waldemar TURA  
The Problemist 2015



s#3 (11+14)

24. Waldemar TURA  
Pochwała U. Avner Memorial 2014



s#4 (8+13)

- 19 1...Sc5 2.d4+ A W:d4# 1...c5 2.S:d3+ B 1.Hc5? ~ 2.Hd4+/Hd6+ C 1...S:c5 2.d4+ A W:d4# 1...Sc7 2.Hd4+ W:d4# 1...b:c5 2.Sd3+ W:d3# 1...b5+! 1.H:b6! ~ d4+A W:d4# 1...Sc5,c7 2.Hc7+Wd6# 1...c5 2.Hd6+ C W:d6# 1...Ge6 2.d4+ A W:d4# 1...G:b6 2.Sd3+ W:d3#. Tematy: Luukonen [1...a/b 2.A# 1.X! ~A# 1...a/b 2.B/C#], Żuk [1.X?~ 2.A/B# 1...a! /b! 1.Y! a 2.A# 1...b 2.B#] i Rudenko [1.X?~ 2.A/B# 1.Y! a 2.A# 1...b 2.B#] z unikaniem duali. AF 2013-15 F4 8 p.
- 20 1...G:c5 2.Ge6+ S:e6 3.e4/He4+ W:e4# 1.S:b3? ~ 2.Ge6+ S:e6 3.He4+ W:e4# 1...f1W 2.H:f4 ~ 3.Ge6+ f:e6# 1...Wf3! 1.S~? Wf3! 1.Sa4! ~ 2.Ge6+ S:e6 3.He4+ W:e4# 1...Wf3 2.Hd6+ Kc4 3.e:d3+ S:d3# (2.Ge6+? S:e6+ 3.e:f3?; 2.H:b3+? Kd4 3.W:d3+ S:d3+ 4.e:f3?) 1...f1W 2.H:b3+ Kd4 3.W:d3+ S:d3# (2.Ge6+? S:e6+ 3.W:f1?; 2.Hd6+? Kc4 3.e:d3+ S:d3+ 4.W:f1?). Formowanie czarnych baterii po 1...Wf3 i 1...f1W stanowi korzyść i zarazem szkodliwość obron, a także motyw antydualowy. Taka potrójna funkcja tego motywu, możliwa tylko w samomacie, przedstawiona została po raz pierwszy. AF 2013-15 F18 8 p.
- 21 1.He7? h5! 1.Hd7! ~ 2.Ha7+ K:d6 3.We6+ f:e6# 1...h5 2.Sb3+ Kc4 3.Se3+ W:e3# 1...h6 2.c:b4+ Kd4 3.Ge3+ W:e3# 1...d4 2.Wec8+ Kd5 3.He6+ f:e6#. Synteza Adabaszewa: w groźbie i po 1...d4 – zamiana funkcji bH i We8 z wymuszeniem mata na e6, a po 1...h6 i h5 – zwolnienie pola g6 jako motyw korzyści obron i zaatakowanie punktów g5 i g4 jako ich szkodliwość oraz zamiana funkcji Gg5 i Sg4. AF 2013-15 F25 8 p.
- 22 1.S:e6? ~ 2.e4+ f:e4# 1...d:e3/f:e3! 1.Sf3? ~ 2.e4+ f:e4# 1...f:e3 2.G:e6+ S:e6 3.Sf4+ S:f4# 1...d:e3! 1.Sh3? ~ 2.e4+ f:e4# 1...d:e3 2.c4+ W:c4 3.Hd4+ W:d4# 1...f:e3! 1.Se4! ~ 2.Sf6+ e:f6 3.e4+ f:e4# 1...d:e3 2.c4+ W:c4 3.Hd4+ W:d4# (2.G:e6+? S:e6 3.S:f4+ S:f4+ 4.K:e3?) 1...f:e3 2.G:e6+ S:e6 3.Sf4+ S:f4# (2.c4+? W:c4 3.H:d4+ W:d4 4.K:e3?) 1...W:c3+ 2.S:c3+ d:c3 3.e4+ f:e4#. Samomatowe unikane duali po 1...d/f:e3 [zwalnianie pola e3 w siatce matowej], wybór wstępu z korekcją groźby, ofiary oswobodzające w groźbie i po 1...W:c3+. AF 2013-15 F37 9 p.
- 23 1.Ha8! ~ 2.Sa7+ Ka6 3.b8S+ G:b8# 1...Gb3 2.Se5+ K:b4 3.Sd3+ H:d3# (2.Sd4+? K:b4 3.Sc2#!) 1...Hb3 2.Sd4+ K:b4 3.Sc2+ G:c2# (2.Se5+? K:b4 3.Sd3#!) 1...c:b4 2.S:b4+ Kc5 3.Hf8+ Gd6# (2.Se7?) 1...b:a5 2.S:a5+ Kb6 3.b8H+ G:b8# (2.Se5?) 1...Ka4 2.Sc4+ Kb5 3.Sd6+ G:d6#. Synteza Adabaszewa: przesłony linii b jako motyw korzyści i zarazem szkodliwości obron połączone z samomatowym unikaniem duali wskutek związania czarnych figur matujących po 1...G/Hb3 oraz antydualowe odblokowania z tożsamością funkcji pozytywnej i negatywnej czarnych ruchów po 1...c:b4 i 1...b:a5. Pięciokrotna gra baterii Siersa. Oryginalna użycie czarnej sprzężonej baterii matującej (wolne pole e4!). AF 2013-15 F52 8,25 p.
- 24 1.Wa7? c4! 1.Wb7! ~ 2.He8+ Kd5 3.S:e5+ Kd6 4.Sc4+ S:c4# 1...d3 2.He7+ Kd5 3.S:e5+ Kd4 4.Sf3+ S:f3# (2.Hf6+? Kd5 3.S:e5+ Kd4 4.Sf3#?) 1...c4 2.Hf6+ Kd5 3.Sd6+ Kc5 4.S:e4+ S:e4# (2.He7+? Kd5 3.Sd6+ Kc5 4.S:e4#?). Siers tradycyjny w groźbie i "oddalony" [distant] po 1...d3 i 1...c4 [pole tematowe poza kontrolą przykrycia białej baterii]. Samomatowe unikanie duali wskutek tworzenia dodatkowej czarnej baterii matującej w trakcie rozwiązania. AF 2013-15 F70 8 p.