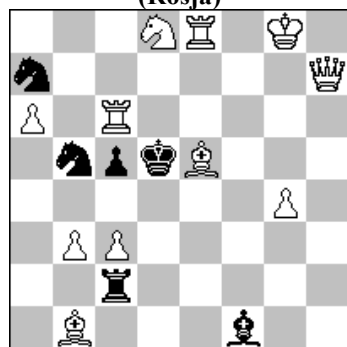


POLSKI ZWIĄZEK SZACHOWY 2019

ORYGINAŁY 15 X 2019 [1899-1904]

1899. Aleksandr PANKRATIEW

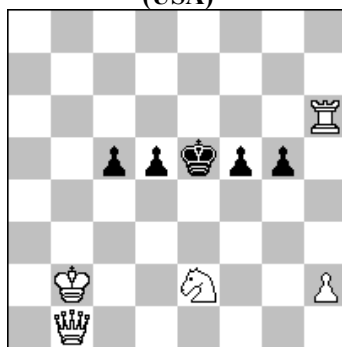
(Rosja)



#2 (11+6)

1900. Rauf ALIOVSADZADE

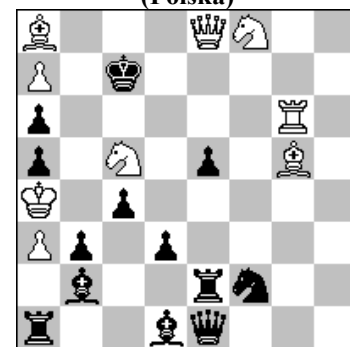
(USA)



#3 (5+5)

1901. Stefan MILEWSKI

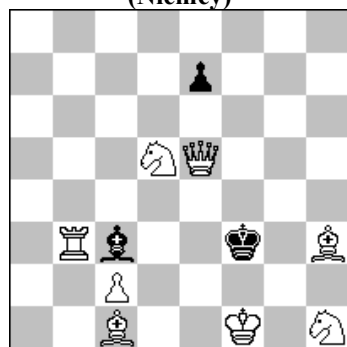
(Polska)



#3 (9+13)

1902. Marcin BANASZEK

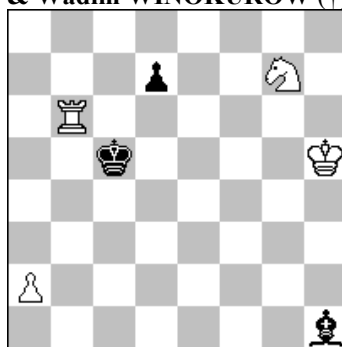
(Niemcy)



s#5 b) Gc1→f8 (4+3)
c) Gh3→f5 d) c+Pe7→f7

1903. Vidadi ZAMANOV (Azerbejdżan)

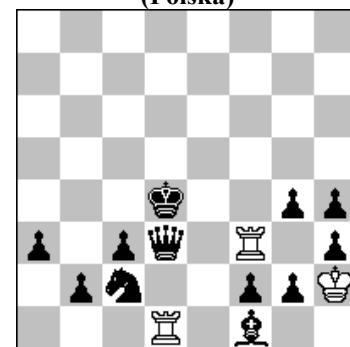
& Wadim WINOKUROW (†)



h#3 b) Pa2→b3 (4+3)

1905. Marian FRAK

(Polska)



h#3 4 rozwiązania (3+12)

1899. PANKRATIEW 1...Sb5~ 2.Wd6# 1...Wc2~ 2.He4#/Hf7#/Ge4# 1.Hf5? ~ 2.Hf3#/Ge~# 1...Ge3! 1.Gh2,f4? 1...We2! 1.Gh8,f6? 1...S:c6! 1.Gb8,c7? 1...We2! 1.Se6! ~ 2.W:c5# 1...K:c6 2.Hb7# 1...S:c6 2.Sf4# 1...W:c3 2.He4# 1...K:e5 2.Hf5#..

1900 ALIOVSADZADE 1.He1! tempo 1...c4 a 2.Hc3+ A d4 3.H:d4# 2...Ke4 3.We6# 1...g4 b 2.Hg3+ B Ke4 3.We6# 2...f4 3.H:f4# 1...d4 2.Sc3+ Kf4 c 3.Hg3# B 1...f4 2.Sg3+ Kd4 d 3.Hc3# A 1...Ke4 2.We6+ Kf3 e 3.Hg3# B 2...Kd3 f 3.Hc3# (A). In symmetrical play, White's Qc3 & Qg3 moves appear as second and third ones after different black moves. [Autor]

1901 MILEWSKI 1.Se4! ~ 2.Wg7+ Kb6 3.Hb5+ a:b5# 1...W:e4 2.Hf7+ Kc8 3.H:c4+ W:c4# 1...S:e4 2.He7+ Kc8 3.Hc5+ S:c5#. Dwa echowe warianty. Trzy różne maty. Dobry wstęp.

1902 BANASZEK a) 1. Gd2! e6 2. Ke1 e:d5 3. Kd1 d4 4. Gc1 d3 5. He2+ d:e2# b) 1. Sg3! e6 2. Gc5 e:d5 3. Gg1 d4 4. Sh5 d3 5. He2+ d:e2# c) 1. Gf4! e6 2. Sf6 e:f5 3. Gh2 f4 4. Sg3 f:g3 5. Gg1 g2# d) 1. Hg7! f6 2. Hg5 f:g5 3. Ga3 g4 4. Gc5 g3 5. Gg1 g2#. W bliźniakach a) i b): blokowanie wolnego pola przez białego gońca w 2 ruchach, przemieszczenie białej figury w 2 ruchach (Kf1>d1, Sh1>h5), pasywne ofiary Sd5, wymuszenie mata na polu e2 przez szach białym hetmanem; w bliźniakach c) i d): blokowanie wolnego pola przez białego gońca w 3 ruchach, aktywne ofiary białych figur na linii g (4. Sg3, 2. Hg5), wymuszenie mata na polu g2 poprzez Zugzwang. [Autor]

1903 ZAMANOV & WINOKUROW(†) a) 1.Gd5 A a4 2.Gc4 a5 3.d5 B Se6# b) 1.d5 B Se8 2.d4 Sf6 3.Gd5 A Sd7#. Очень интересный тематический замысел в игре чёрных. В близнеце а) чёрная пешка сначала пропускает своего слона через поле d5, а затем блокирует его. В близнеце б), наоборот, чёрный слон сначала пропускает через поле d5 пешку, а затем блокирует это поле. Миниатюра с правильными матами без технических фигур. [Autorzy]

1904 FRAK 1.Sb4 Wc1 2.Hb5 Wf3+ 3.Kc4 Wc:c3# 1.Ke4 Wd2 2.Hd5 Wd2 3.Sc2 Wde3# 1.Ke4 Wf5 2.Hf3 Wfd5 3.Se3 W1d4# 1.g1S Wf4+ 2.Ke3 Wf4 3.Se2 W1:d3#. 4 echowe siatki matowe. Echo zwykle i kameleonoe. [Autor]