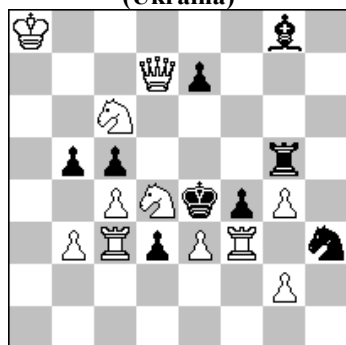


POLSKI ZWIĄZEK SZACHOWY 2019

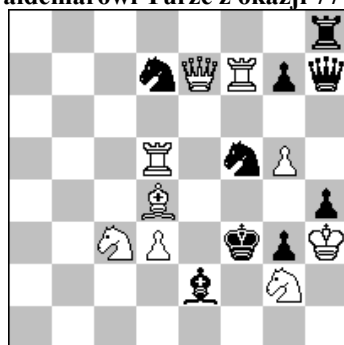
ORYGINAŁY 26 III 2019 [1725-1730]

1725. Petro NOWICKIJ
(Ukraina)



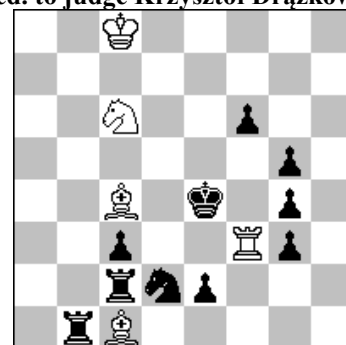
#2 (11+9)

1726. Eugeniusz IWANOW & Jarosław BRZOZOWICZ
ded. Waldemarowi Turze z okazji 77 urodzin



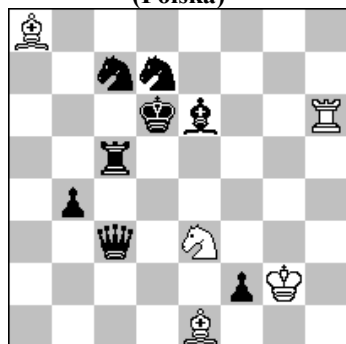
s#2 (9+9)

1727. Živko JANRVSKI
ded. to judge Krzysztof Drażkowski



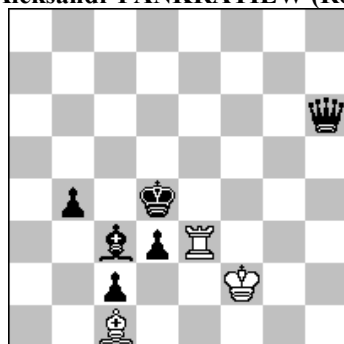
h#2 4 rozwiązania (5+10)

1728. Stefan MILEWSKI
(Polska)



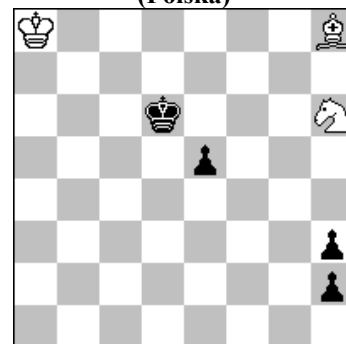
h#2 2 rozwiązania (5+8)

1729. Aleksiej IWUNIN
& Aleksandr PANKRATIEW (Rosja)



h#3 4 rozwiązania (3+6)

1730. Marian FRAK
(Polska)



= (3+4)

1725 NOWICKIJ 1.S:b5? ~ 2.H:d3# 1...G:c4 d 2.W:c4# A 1...Gd5 a/Sf2 b/Wd5 c! 1.Sf5? ~ 2.H:d3# 1...Gd5 a 2.H:d5# B 1...Sf2 b 2.W:f4# 1...G:c4 d/b:c4 e! 1.Se6! ~ 2.H:d3# 1...b:c4 e 2.W:c4# A 1...Wd5 c 2.H:d5# B 1...Sf2 b 2.S:g5#. Темы Харьковская (дважды) с тройным и двойным опровержением и Харьковская -2 (b-bb) ,перемена по Рухлису (дважды). [Autor]

1726 IWANOW & BRZOZOWICZ 1.S:h4+? Kf4! 1.Ge3? ~ 2.S:h4+ H:h4# 1...Se5 2.Wf:f5+ H:f5# 1...Sf6 2.Wd:f5+ H:f5# 1...Gf1! a 1.S:e2!? ~ 2.S:h4+ H:h4# 1...Sf6 2.Wd:f5+ H:f5# 1...Se5! b (2.Wf:f5?) 1.He5! ~ 2.S:h4+ H:h4# 1...Gf1 2.H:g3+ h:g3# 1...S:e5 2.Wf:f5+ H:f5# 1...Sf6! c (2.H:f5?) 1.Hd6! ~ 2.S:h4+ H:h4# 1...Gf1 a 2.H:g3+ h:g3# 1...Se5 b 2.Wf:f5+ H:f5# 1...Sf6 c 2.Wd:f5+ H:f5#.Poczwórna korekcja groźby w połączeniu z tematem Adabaszeva w oparciu o kontrolę pola f4. I-para -maty cz.H na linii `h` (w tym bezpośredni i bateryjny). II-paramaty cz.H na f5 z dwukrotną przesłoną wież i grą antydualową. III-para logiczna-w pierwszej i drugiej części zadania (złudy i rozwiązanie) – wszystkie obrony ze złud są wariantami w rozwiązaniu. [Autorzy]. Autorom serdecznie dziękuję za dedykację.

1727 JANEVSKI 1.Sb3 (S~) G:g5 2.f5 We3# 1.Sf1! G:g5 2.Se3 Wf4# 1.S:c4! Wf4+ 2.Kd3 Wd4# 1.S:f3! Kd7 2.Kf5 Gd3#. Thanks very much to the judge Krzysztof Drażkowski for proposed possibility for economical version of this problem! [Autor]

1728 MILEWSKI 1.f1S Gg3+ 2.He5 Sf5# 1.Hf6 G:b4 2.He7 Sc4#. Otwieranie linii Ge1 i dwa maty wzorowe ze związaniem 2 czarnych figur.

1729 IWUNIN & PANKRATIEW 1.Ge1+ W:e1 2.Kc3 Ga3 3.Kd2 G:b4# 1.b3 Ga3 2.Gb2 We4+ 3.Kc3 Gb4# 1.d2 We4+ 2.Kd3 Gb2 3.Gd4+ W:d4# 1.He6 We5 2.Hb3 Ge3+ 3.Kc4 Wc5#.

1730 FRAK 1.G:e5+! (1.Sf5+? Kd5 2.Sg3 e4! +) 1...K:e5 2.Sg4+ Kf4 3.S:h2 Kg3 4.Sf1+ Kg2 5.Se3 Kf2 6.Sg4+ Kg3 7.Se3 h2 8.Sf1+ K~ 9.S:h2 =.