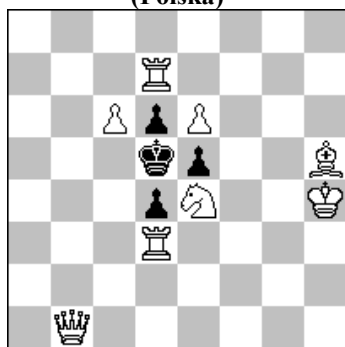


POLSKI ZWIĄZEK SZACHOWY 2019

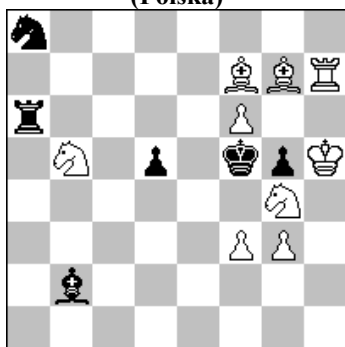
ORYGINAŁY 18 VI 2019 [1797-1802]

1797. Stefan MILEWSKI
(Polska)



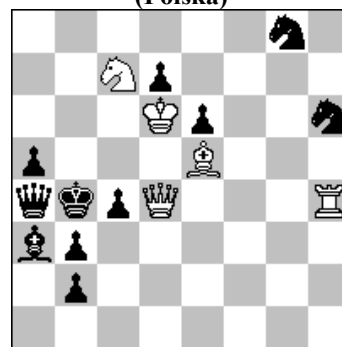
#2 (8+4)

1798. Stefan PARZUCH
(Polska)



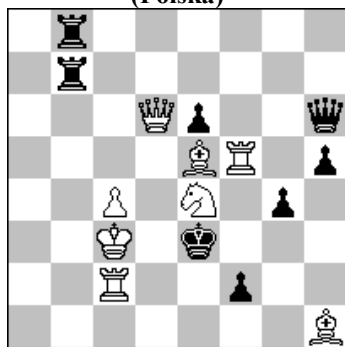
#3 (9+6)

1799. Eugeniusz IWANOW
(Polska)



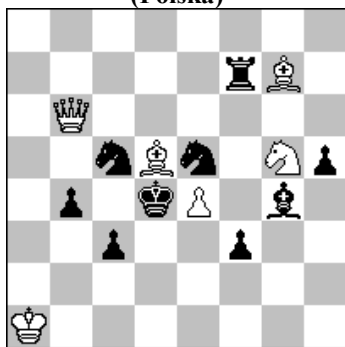
s#2 (5+11)

1800. Waldemar TURA
(Polska)



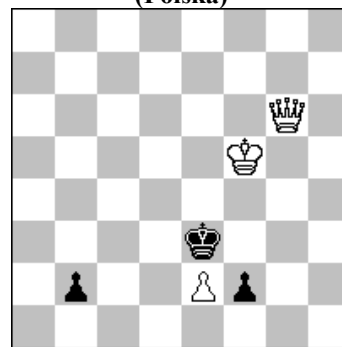
s#3 (8+8)

1801. Krzysztof DRAŻKOWSKI
(Polska)



h#2 2 rozwiązania (6+9)

1802. Andrzej BABIARZ
(Polska)



+ (3+3)

1797. **MILEWSKI** 1.Sc3+? Kc4,K:c6 2.Hb5# 1...K:e6! 1.Gf7? A 1...K:e4! A 1.Gf3? B 1...K:e6! b 1.Kg5! tempo 1...K:e4 a 2.Gf3# B 1...K:e6 b 2.Gf7# A 1...K:c6 2.Hb7# 1...Kc4 2.Hb3#. Banny, changed mates, bK Star. [Autor]!
- 1798 **PARZUCHI** 1.Wh8? Sc7! 1.Gh8! ~ 2.Gg6+ Ke6 3.We7# 1...G:f6 2.G:f6 ~ 3.Sd4# 2...Wa4 3.Sd6# (2.Sd4+? G:d4 3.Sh6+? W:h6!) 1...W:f6 2.Sd6+ W:d6 3.Se3# (2.G:f6? ~/Ga3 3.Sd6/Sd4# 2...Ge5!) 1...d4 2.Wg7 ~ 3.W:g5# 2...Gc1 3.S:d4#. Oryginalnie pomyslane unikanie duali: w tematycznych wariantach istnieje wybór między biciem czarnej figury a otwieraniem linii. Białe dokonują „niesymetrycznego“ wyboru.
- 1799 **IWANOW** 1...Sg4 2.H:c4+ K:c4# 1.W~h? 2.H:c4 + K:c4# 1...Hb5! 1.Hd1! ~ 2.W:c4+ K:c4# 1...Sg4 2.Gc3+ K:c3# 1...Hb5 2.H:b3+ K:b3#. Zamiana jednej gry, zamiana gróźb w złudzie i rozwiązaniu, dobry wstęp – to wszystko w ekonomicznej pozycji bez białych pionków!
- 1800 **TURA** 1..Hg7.h8 2.Hb6+ W:b6 3.Gd4+ H:d4# 1.Sf6! ~ 2.Gf4+ H:f4 3.Hd4+ H:d4# 1...H~[g7.h8,f4] 2.Sd5+ e:d5 3.Gd4+ H:d4# 1...H:f6! 2.Hb6+ W:b6 3.Gd4+ H:d4# 1...Hf8! 2.Hc5+ H:c5 3.Gd4+ H:d4# 1...Hg6,h7 2.Wf3+ g:f3 3.Hd3+ H:d3# 1...f1W 2.We2+ K:e2 3.Hd2+ H:d2#. Adabaszew 3 x 2: I [1...H~- i 1...H:f6] – temat warszawski; II [1...Hg6,h7 i 1...f1W] – temat częstochowski; III [groźba i 1...Hf8] - zamiana funkcji bH i G. Dodatkowo zamiana po 1...Hg7,h8. Bogata gra w ekonomicznej 16-bierkowej pozycji.
- 1801 **DRAŻKOWSKI** 1.Gf5 Gh6 2.Sed3 S:f3# 1.Wf5 Hh6 2.Scd3 Se6#. Czarny Grimshaw, białe tworząc baterie pośrednie uwalniają skoczki, białe i czarne trzykrotnie idą na te same pola. [Autor]
- 1802 **BABIARZ** 1.He6+? Kd2! 2.Hd5+ Ke1!! 3.Hb5 f1H +! -+; 1.Hg5+? K:e2! 2.Hg4+ Kf1! 3.Hd1 Kg2! =; 1.Hh6+? K:e2! 2.Hh5+ Ke1! 3.He8+ Kf1! =. **1.Hb6+! K:e2 2.H:b2+!** (2.Hb5+? Kf3! 3.Hb7+ Kg3! 4.Hh1 b1H 5.H:b1 Kg2! - złuda tematowa) **2...Kf3! 3.Hb7+! Kg3! 4.Hh1!! zz.** Szczególny zugzwang. Czarny król w idealnym pacie z blokowaniem pola przez dochodzącego pionka! Wymuszona przegrywająca promocja! **4...f1H 5.H:f1 wygrana.** [Autor]