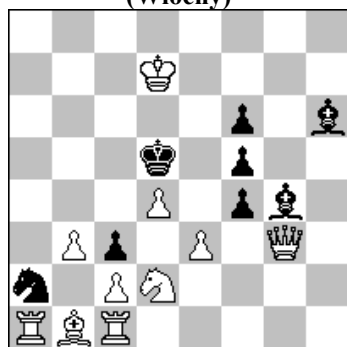


POLSKI ZWIĄZEK SZACHOWY 2019

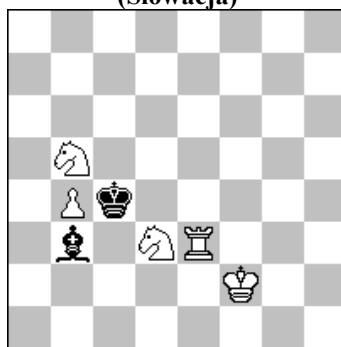
ORYGINAŁY 12 III 2019 [1712-1717]

1712. Alberto ARMENI
(Włochy)



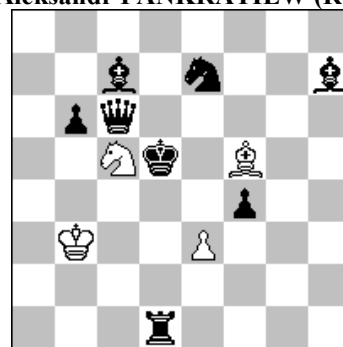
#2 (10+8)

1713. Anton BIDLEŇ
(Słowacja)



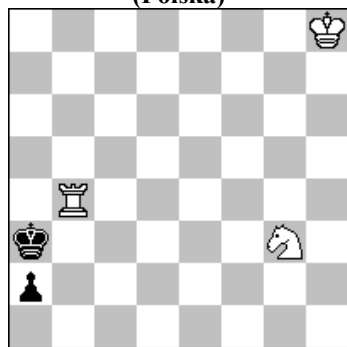
h#2 3 rozwiązania (5+2)

1714. Aleksiej IWUNIN
& Aleksandr PANKRATIEW (Rosja)



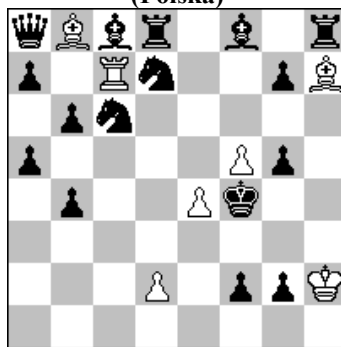
h#2 b,c) Wd1→g6,d6 (4+8)

1715. Marian FRAK
(Polska)



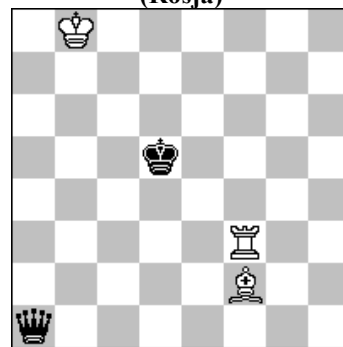
h#2,5 2 rozwiązania (3+2)

1716. Krzysztof DRAŻKOWSKI
(Polska)



h#2,5 6 rozwiązań (7+16)

1717. Władimir KUZMICZEW
(Rosja)



= (3+2)

- 1712 ARMENI 1.W:a2? ~ 2.Wa5# 1...Gf8! 1.G:a2? ~ 2.b4# 1...c:d2! 1.b4! ~ 2.G:a2# 1...f:e3 2.Hd6# 1...Ge2 2.Hg8# 1...c:d2 2.c4# 1...S~ 2.Wa5#. Ambush theme. [Autor]
- 1713 BIDLEŇ 1.Gc2 We4+ 2.K:d3 Wd4# 1.Kd5 We6 2.Gc4 Sf4# 1.K:b5 We5+ 2.Ka4 Wa5#.
- 1714 IWUNIN & PANKRATIEW a) 1.Kd6 e:f4 2.Wd5 Se4# b) 1.Ge5 Kb4 2.Hd6 Ge4# c) 1.Sg6 Se6 2.Se5 e4##.
- 1715 FRAK 1...Se2 2.a1S Wb3+ 3.Ka2 Sc1# 1...Se4 2.a1W Sc5 3.Wa2 Wb3#. Słabe czarne promocje z matami wzorowymi.
- 1716 DRAŻKOWSKI 1...f6 A 2.S:f6 K:g2 B (Kh3?) 3.Sg4 Wf7# C 1...e5 a 2.Sc:e5 Kh3 b (K:g2?) 3.Sf3 Wc4# c 1...f6 A 2.Sc5 (S~?) f:g7 3.Gg4 Wf7# C 1...e5 a 2.Se7 (S~?) e6 3.Hf3 Wc4# c 1...K:g2 B 2.Sce5 Wc4 c 3.Hd5 e:d5# 1...Kh3 b 2.Sde5 Wf7 C 3.Ge6 f:e6#. Otwieranie białych i czarnych linii. Zamiana funkcji posunięć Kh3/K:g2 (odejście z pola szachowania – atak na pole), Wf7/Wc4 (mat z baterii – ambush). Czarna korekcja ruchów skoczków. Zamiana ról czarnego hetmana i gońca (antydualeowe ograniczenie mobilności białego króla – blokowanie – ofiara). [Autor]
- 1717 KUZMICZEW 1.Ga7!! Kc6! 2.Ka8!! Kb5 (2... Kc7 3.Wf7+! =) 3.Wb3+! Ka5 4.Wb6! Hh1+ 5.Kb8! Hd5 6.Kc7! Hf7+ 7.Kb8! Hd7 8.Ka8! Hc7 9.Gb8!! H:b6 10.Gc7!! H:c7 – pat; 8... Hc8+ 9.Gb8 K:b6 – pat. Echo: 2... Hh8+ 3.Gb8! Kd7 4.Wf7+! Kd8 5.Wc7! Hh1+ 6.Ka7! Hd5 7.Kb6! Hb3+ 8.Ka7! Hb5 9.Ka8! Hb6 10.Ga7!! H:c7 11.Gb6!! H:b6 – pat; 9... Ha6+ 10.Ga7! K:c7 – pat. (Ponato: 2... Hg7 3.Wb3! Hg2 4.Wb7! =, 2... Ha2 3.Wc3+! =, 1.Wf5+? Kc6 2.Wc5+! Kd6 3.Wb5! Hf1 4.Wb6+ Kd5 5.Gg3! Hf8+ 6.Kb7! Hg7+ 7.Gc7! =, ale 1... Ke4! 2.Wb5 Hf1! 3.Wb2 Kd5! 4.Ga7 Hf8+! 5.Kb7 Hg7+!: 1.Wd3+? Kc6!).