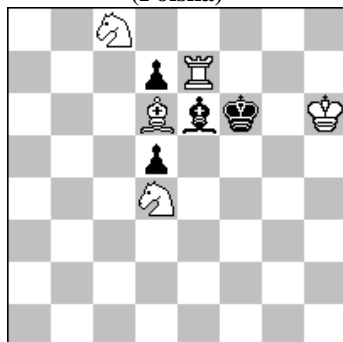


POLSKI ZWIĄZEK SZACHOWY 2016

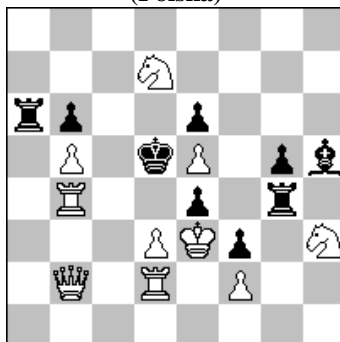
ROZWIĄZANIA 18 X 2016 [1007-1012]

1007. Marian FRAK
(Polska)



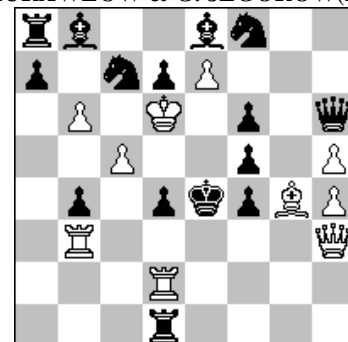
#2 (5+4)

1008. Jarosław BRZOZOWICZ
(Polska)



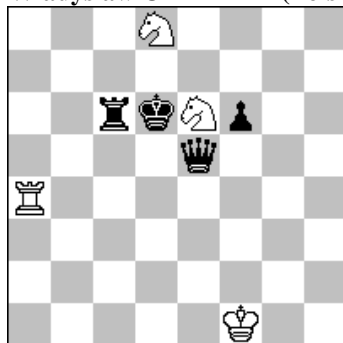
s#3 (10+9)

1009. W. SZANSZYN,
A. ŻURAWŁOW & G. JEGOROW (Rosja)



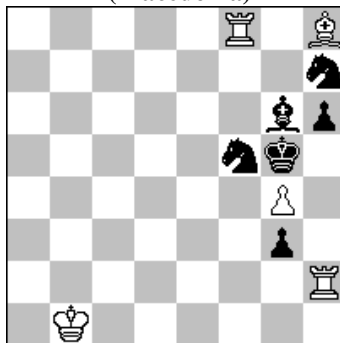
s#3 (10+15)

1010. Stefan MILEWSKI
& Władysław OBIERAK (Polska)



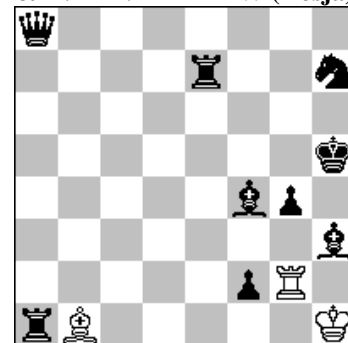
h#2 b)Sd8→h7 2 rozw. (10+11)

1011. Živko JANEVSKI
(Macedonia)



h#2 2 rozwiązania (5+6)

1012. M. GIERSZYNSKIJ (Ukraina)
& A. PANKRATIEW (Rosja)



h#3 2 rozwiązania (3+9)

- 1007 FRAK** 1.We8? tempo 1...G~ 2.Wf8# 1...Gf7 2.Ge5# 1...Kf7 2.Wf8# 1...Gg8! 1.Sb6! tempo 1...G~[f5-h3] 2.S:d5# 1...Gf7,g8 2.S:d7#.
- 1008 BRZOZOWICZ** 1.Wc4? ~ 2.Wc5+ b:c5 3.Hd4+ c:d4# 1...e:d3! /1...Wa4! (2.Wd4+?Kc4!) 1.Hc2? ~ 2.Hc5+ b:c5 3.Wd4+ c:d4# 1...e:d3 2.H:d3+ Wd4 3.Sf4+ g:f4# 1...Wa4! (2.Wd4+? Wd4 3.de4+ We4+4.He4?) 1.Hc1? ~ 2.Hc5+ b:c5 3.Wd4+ c:d4# 1...Wa4 2.Wd4+ W:d4 3.d:e4+ W:e4# 1...e:d3! (2.Hd3?) 1.Hc3! ~ 2.Hc5+ b:c5 3.Wd4+ c:d4# 1...e:d3 2.H:d3+ Wd4 3.Sf4+ g:f4# 1...Wa4 2.Wd4+ W:d4 3.d:e4+ W:e4#. Wiązania czarnych wież przez b.H i W użyte do wyrażenia tematu lansowanego przez Eugeniusza Iwanowa - do faz z krzyżowymi obronami (tutaj a lub b) w złudach, wykorzystanymi również w grze wariantowej, w złudach i rozwiązaniu dochodzi dodatkowa kolejna faza -złud obalana przez a i b). [Autor]
- 1009 SZANSZYN, ŻURAWŁOW & JEGOROW** 1.We2? 1.Hf3? 1.G:f5? 1.b7! Gf7 2.b:a8G+ (groźba) Gd5 3.G:d5+ S:d5# 1...f:g4 2.We2+ Kf5 3.We5+ f:e5# 1...d3 2.Hf3+ Kd4 3.H:f4+ H:f4# 1...f3 2.G:f5+ Kf4 3.W:d4+ W:d4#. WCCT6 theme. [Autorzy]
- 1010 MILEWSKI & OBIERAK** a) 1.Hc5 Sf7+ 2.Kd5 Sf4# 1.Hf5+ Sf4 2.Ke5 Sf7# b) 1.Wc7 S:f6 2.We7 Wa6# 1.Kd5 We4 2.Hd6 S:f6#. Czterokrotnie hetman blokuje pola królewskie, co uzasadnia nowa wersję.
- 1011 JANEVSKI** 1.h5 Wf6 2.Kh6 W:h5# 1.Gh5 Gf6+ 2.Kg6 g:h5#. of double black sacrificial square vacation with White play on the same square in W1 and W2 moves in a Meredith position. [Autor].
- 1012 GIERSZYNSKIJ & PANKRATIEW** 1.Wa5 Ge4 2.Kh6 W:g4 3.Wh5 Wg6# 1.Ha4 W:g4 2.Gh6 Wg1 3.Hh4 Gg6#. Kolejne uwalnianie białych figur i maty wzorowe na tym samym polu.