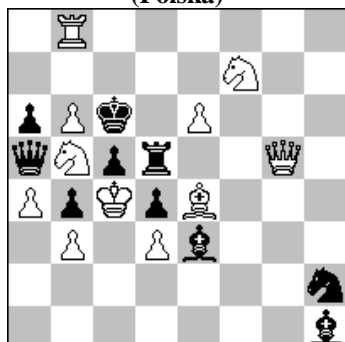


POLSKI ZWIĄZEK SZACHOWY 2016

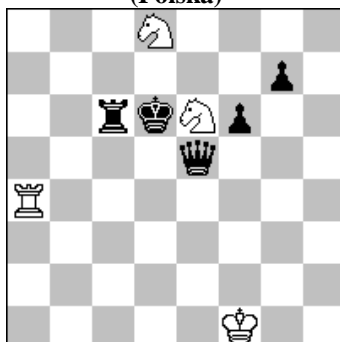
ORYGINAŁY 11 X 2016 [1001-1006]

1001. Eugeniusz IWANOW
(Polska)



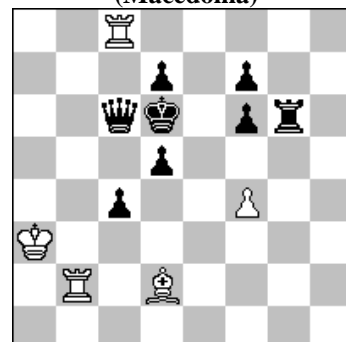
s#2 (11+10)

1002. Stefan MILEWSKI
(Polska)



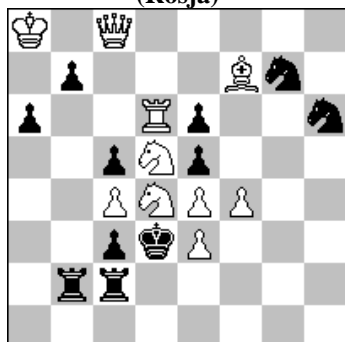
h#2 2 rozw. b) Sd8→g8 (4+5)

1003. Živko JANEVSKI
(Macedonia)



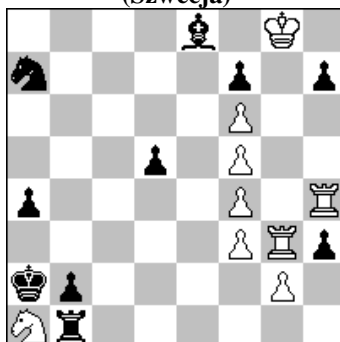
h#2 4 rozwiązania (5+8)

1004. Witalij MEDINCEW
(Rosja)



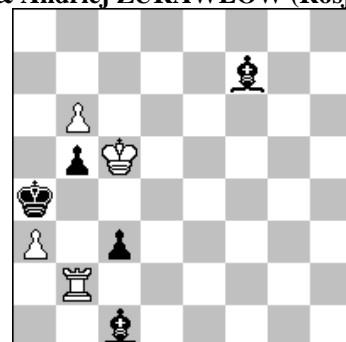
h#2 2 rozwiązania (10+11)

1005. Christer JONSSON
(Szwecja)



h#3 2 rozwiązania (9+10)

1006. Walerij SZANSZYN & Andriej ŻURAWŁOW
(Rosja)



= (4+5)

- 1001 IWANOW** 1...G:e4 2.H:d5+ G:d5# 1...G:g5 2.G:d5+ G:d5# 1...H:b5+ 2.a:b5+ a:b5# 1...a:b5+ 2.a:b5+ H:b5# 1.H~? G:e4! 1.He7! ~ 2.G:d5+ G:d5# 1...G:e4 2.H:c5+ W:c5# 1...Sf3 2.Se5+ S:e5# 1...H:b5+ 2.a:b5+ a:b5# 1...a:b5+ 2.a:b5+ H:b5#. Pięć gier zakończonych matem każdej czarnej bierki. 2 gry związane z biciem na b5: 1...H:b5+ 2.a:b5+ a:b5# 1...a:b5+ 2.a:b5+ H:b5# to przestawienie czarnych posunięć. Podwójny atak czarnych na b5, a białych na d5. [Autor]
- 1002 MILEWSKI** a) 1.Hc5 Sf7+ 2.Kd5 Sf4# 1.Hf5+ Sf4 2.Ke5 Sf7# b) 1.Wc7 S:f6 2.We7 Wa6# 1.Kd7 Wa7+ 2.Ke8 We7#. Cztery maty wzorowe. W pierwszej pozycji przestawienie białych posunięć.
- 1003 JANEVSKI** 1.Hc7 Ge3 2.Kc6 Wb6# A 1.Kc5 Ga5 2.d6 Gb6# 1.Ke7 Gb4+B 2.Hd6 We2# 1.f5 Wb6 A 2.We6 Gb4# B. A setting of fourfold pin of BD. [Autor]
- 1004 MEDINCEW** 1.c:d4 Gh5 2.d:e3 Sf6# 1.e:d5 Hg4 2.d:e4 Sf5#. Zilahi z ciekawą grą czarnych pionków, analogicznymi ruchami H i G oraz tworzeniem białych baterii.
- 1005 JONSSON** 1.h5 Wg4 2.h:g4 f:g4 3.K:a1 Wa3# 1.h6 Wg5 2.h:g5 f:g5 3.Sc6 W:a4#. Aktywny Zilahi, matami wzorowymi oraz niepełną analogią w 3. ruchu czarnych.
- 1006 SZANSZYN & ŻURAWŁOW** 1.Wb4+ Ka5! 2.W:b5+ Ka6! 3.Kb4! c2 (lub 3...Gd2 4.b7! c2+ 5.Ka4 etc) 4.b7! Gd2+ 5.Ka4! c1H 6.b8S+ Ka7 7.Sc6+ H:c6 pat (7...Ka6 8.Sb8+ wieczny szach dawany przez promowanego skoczka). [Autorzy – tł. WT]